



”Ny energi rundt Damsgårdssundet”

- et praksisområde for bærekraftig byutvikling

Prosjektperiode 2007 - 2012

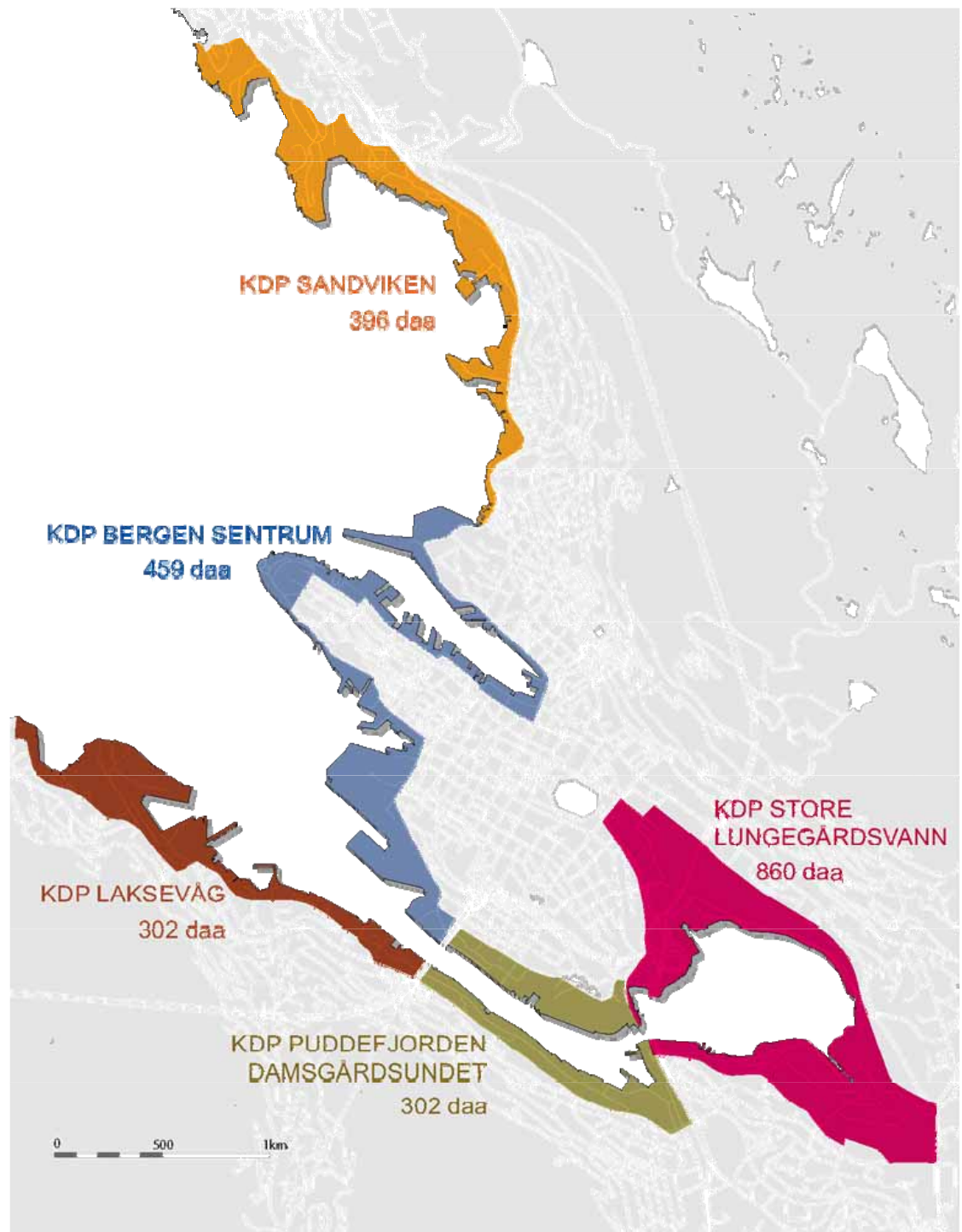


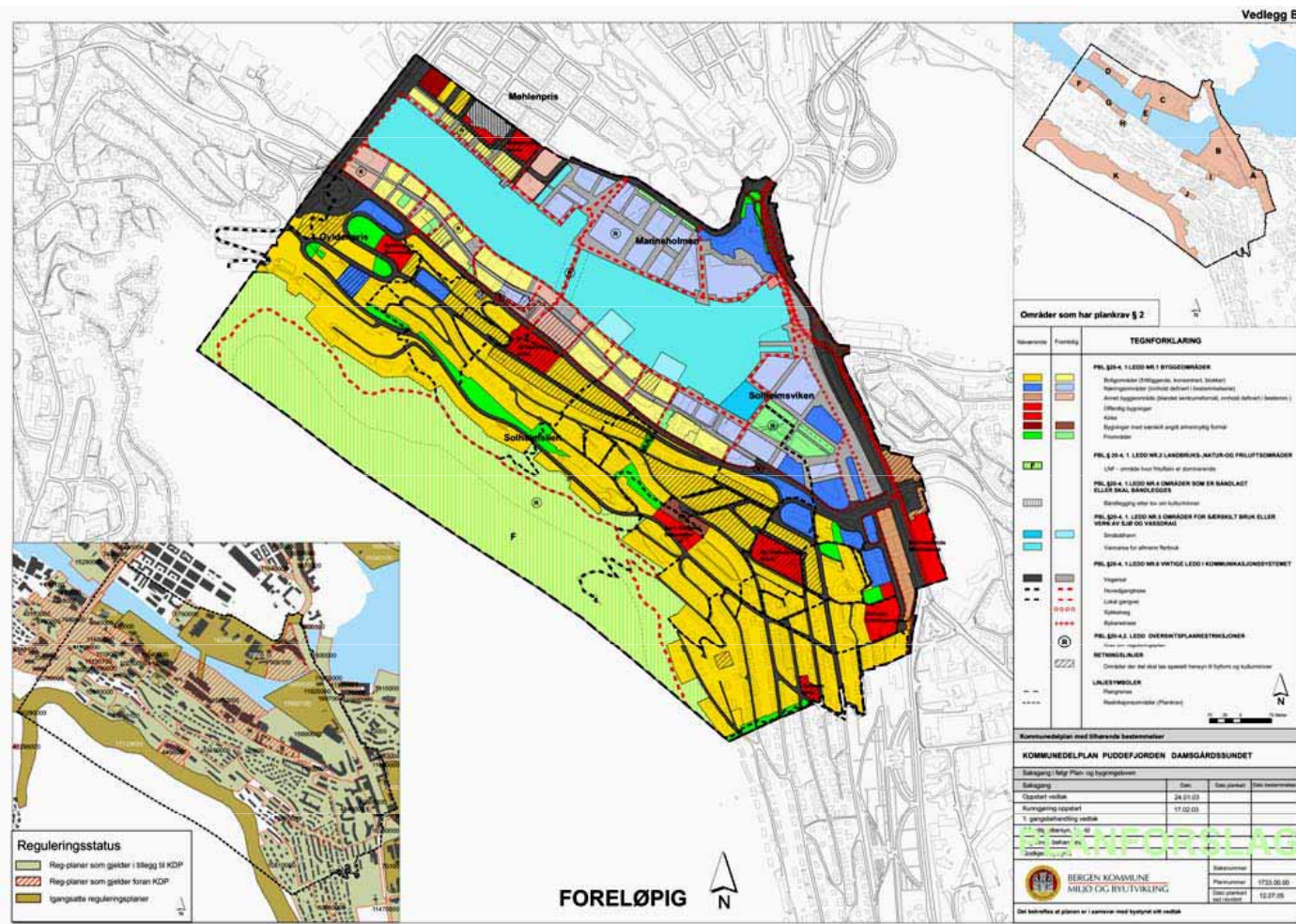
Bente Florelius, seniorarkitekt. Bergen kommune



Bergen sjøfront - transformasjon

Utvikle attraktive byområder
i tidligere industriområder





KDP Puddefjorden - Damsgårdssundet

Vedtatt om oppstart 2003.

Rammer og grunnlag for vedtak og utarbeidelse av reguleringsplaner

Vedtatt juni 2010

Løvstakksiden – på skyggesiden og et område med store sosiale og kulturelle utfordringer

354 av 4200 boliger er kommunale utleieboliger
60% av barna i 1.klasse på skolen har fremmedkulturell bakgrunn



MÅL:
Gi hele området en ny og bærekraftig profil



Forprosjekt

”Ny energi rundt Damsgårdssundet”

- Byomforming og et sosialt/kulturelt områdeløft
- Et samarbeidsprosjekt mellom private og offentlig aktører
- Et praksisområdet for bærekraftig byutvikling

2005: Søknad EU-midler med et bredt ECOCITY-program

2006: Avslag EU-midler. Opprettholde ambisjonene?
Prinsippvedtak i byrådet
Utarbeidelse av forslag til prosjektplan

Ny energi

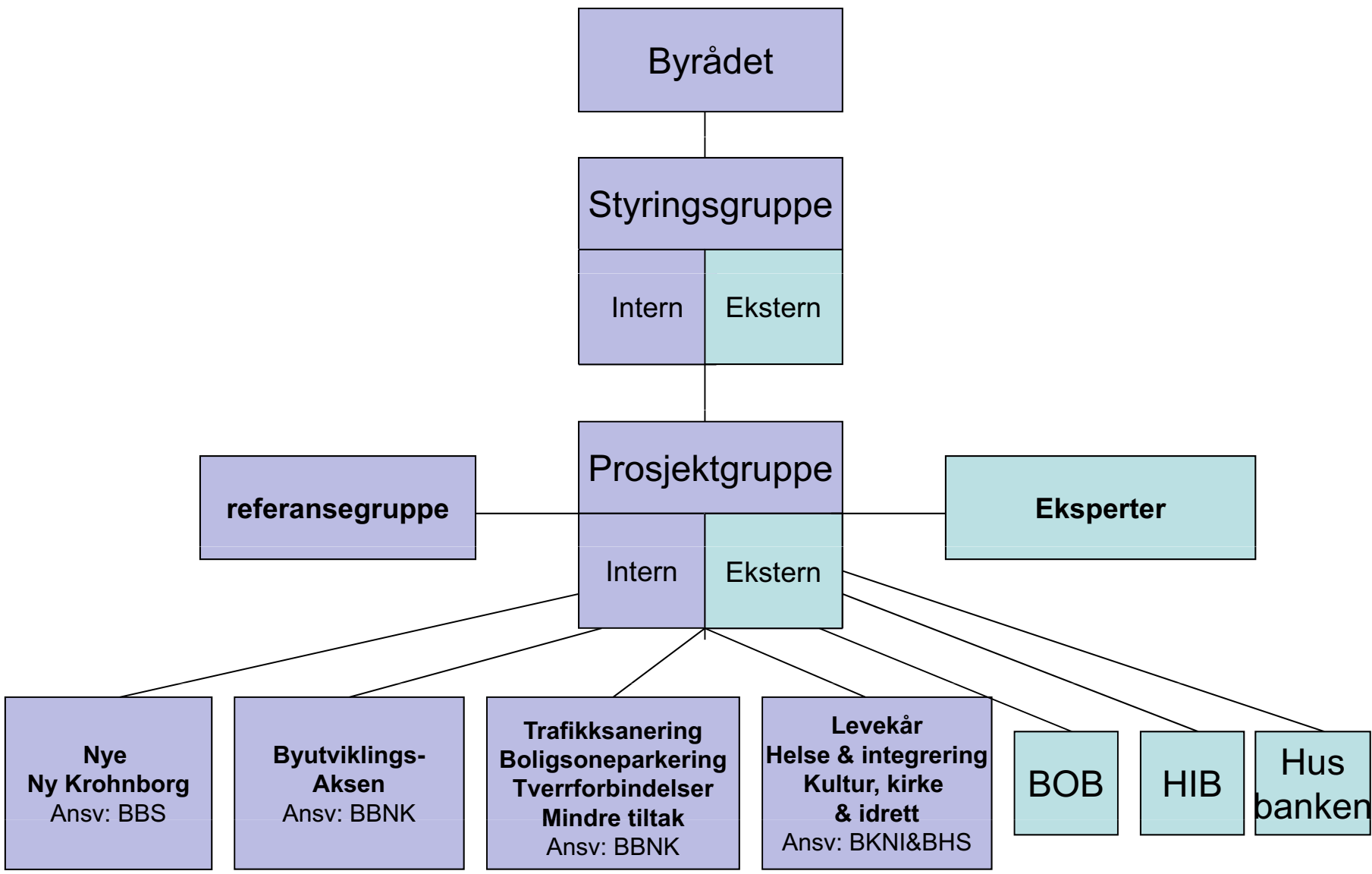
rundt Damsgårdssundet



Handlingsprogram 2007 – 2012, vedtatt 25.april 2007



BERGEN KOMMUNE



Private og offentlige tiltak er samordnet under 7 temaområder:



Demokrati – medvirkning og ansvar



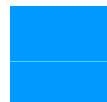
Infrastruktur. Kvalitet, miljø, energi og universell utforming



Boligprogram, bolig-og områdeforvaltning



Skolebygget som et ”bankende hjerte” i lokalsamfunnet



Nærings-og kulturutvikling. Etablering av arbeidsplasser



Modernisert oppgaveløsning innenfor helse-og velferdsområdet



Kompetanseutvikling



”Nye Ny Krohnborg”

– en lokal møteplass og et skole/kultursenter på Løvstakksiden

- totalt renovert barnehage, barne-og ungdomsskole, SFO for 500 elever
- ny idrettshall
- nytt kulturbygg



SNITT C-C

Det nye skole/kultursentret åpnes høsten 2012



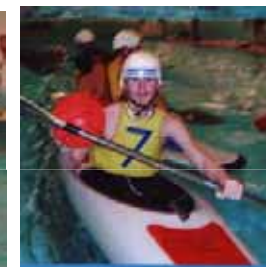


Skole- kulturanlegget som et ”bankende hjerte” i lokalsamfunnet

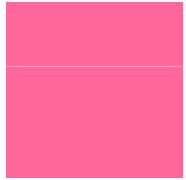
Miljøkoordinator

Miljøkoordinator, prosjektets ”tilstedeværelse” på Løvsstakksiden, har nå i snart to år hatt sin arbeidsplass på Ny Krohnborg skole og arbeidet med prosjekter rettet mot barn og ungdom. Tiltakene skal peke mot skolen som et fremtidig ”Bankende hjerte i lokalsamfunnet” – fremme varige strategier og arbeidsmåter.

Miljøkoordinatoren har i 2010 kr. 120.000 i tiltaksmidler fra prosjektet og initiert mange tiltak knyttet til skolen:



BERGEN KOMMUNE



"Sommer på Løvstakken"



Mens vi venter på Nye Ny Krohnborg

Her ser dere felles møtesteder for voksne, barn og ungdom i området når skolen og skoleplassen bygges om.

Ny Krohnborg skole blir stengt i to år fra høsten 2010. Området mister bruken av klasserom etter skoletid, lekeplass og to gymsaler som er i daglig bruk på kveldstid. Det er i utgangspunktet svært få leke- og sportsarenaer i området. Her er en liste over lokaler/arenaer som til en viss grad kan erstatte skolens.
Ta dem i bruk!



Leie av gymsaler i andre skoler.

Idrettsrådet vil så godt det lar seg gjøre tilrettelegge for innendørs trening i andre arenaer, for eksempel Kronstad skole og Årstad videregående, for de som har brukt gymsalene på Ny Krohnborg på ettermiddag/kveldstid.

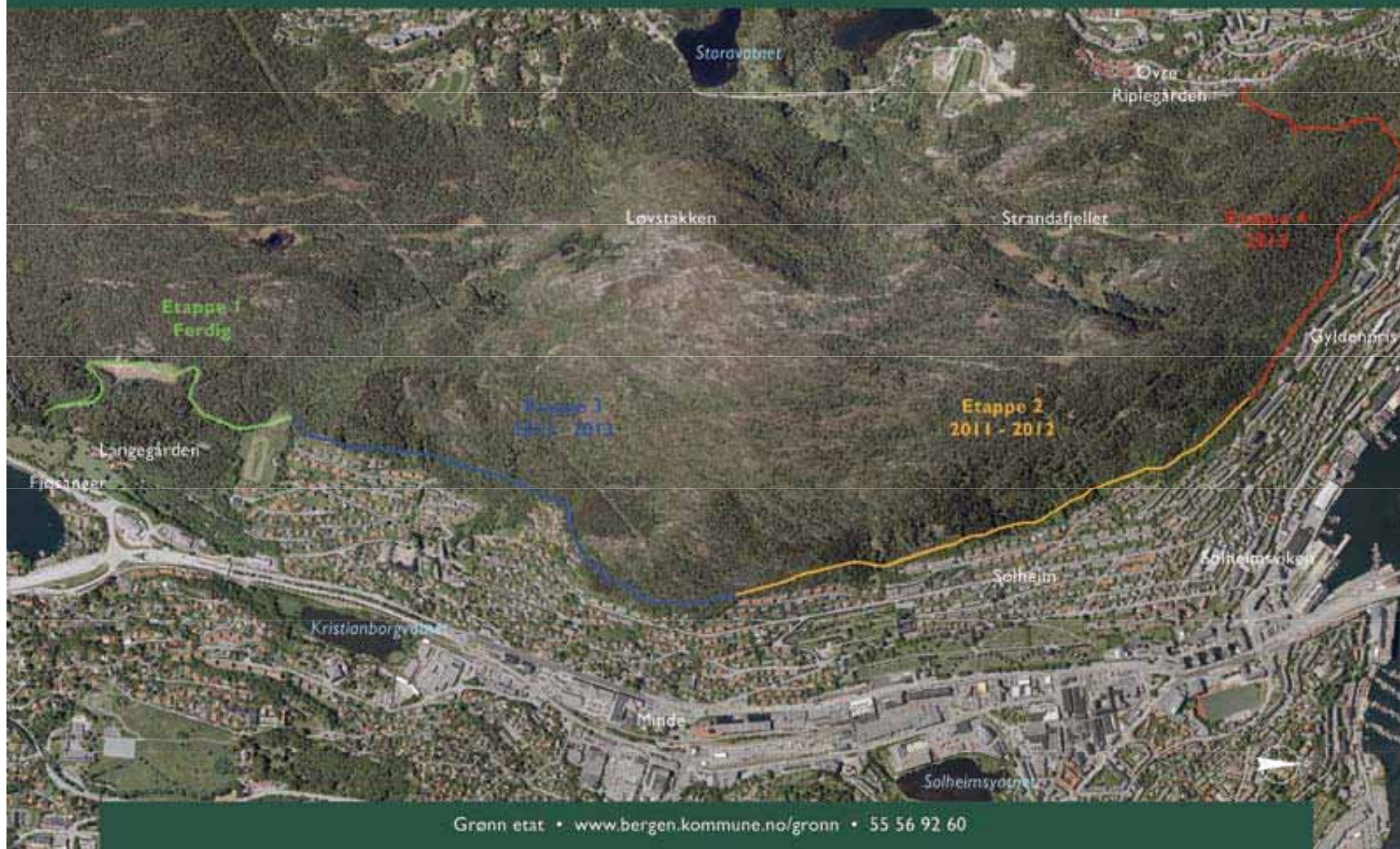
Kontakt Idrettsrådet ved Roar Andersen
tel 55 59 58 45
e-post: roar.andersen@idrettsforbundet.no

Mens elevene busses til ny skole,
Skal lokalsamfunnet holdes "varmt"

Løvstien turvei



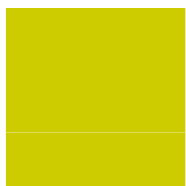
BERGEN KOMMUNE



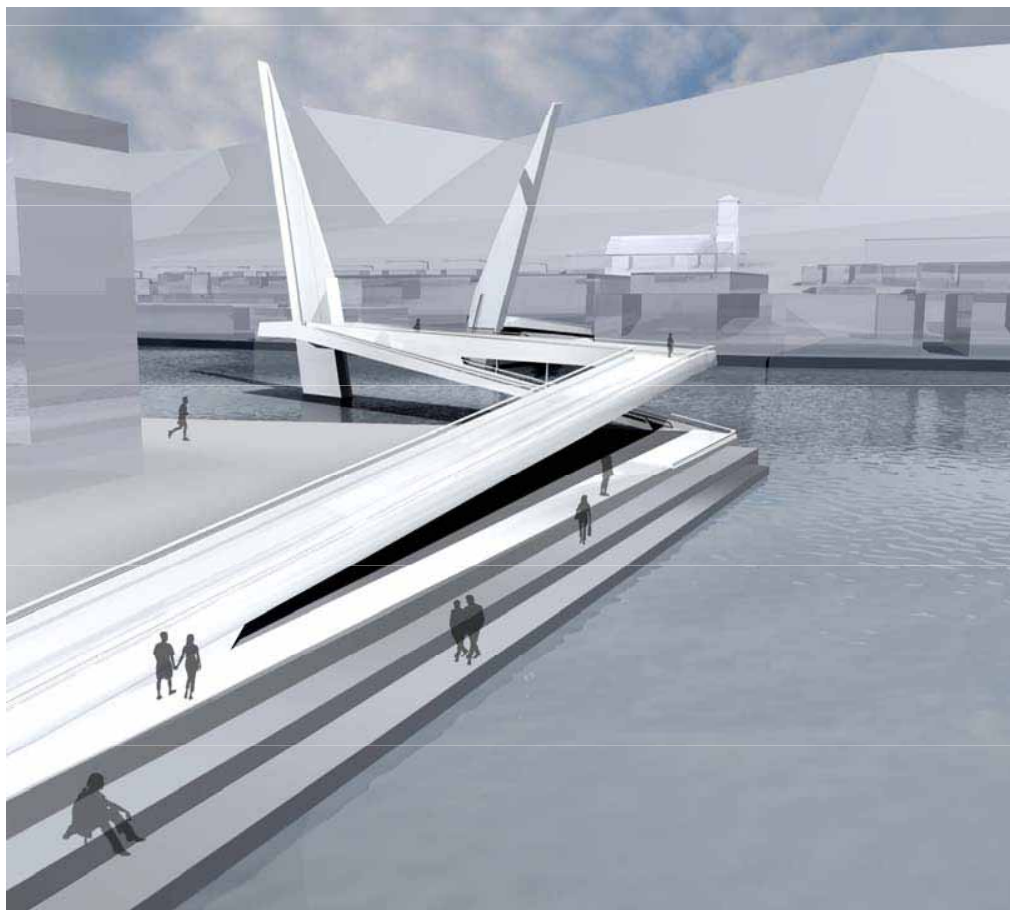
”Markusplassen”

– ny møteplass i den nye bydelen





Ny gang - og sykkelbro en motor i videre byutvikling - to områder får nye naboer!

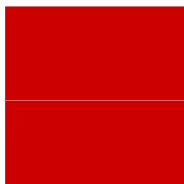


Oppstart gjennomføring i 2011





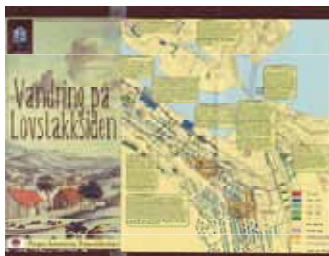
Nygårdsparken skal rustes opp – gang/sykeltrase gjennom parken.



Demokrati, medvirkning og ansvar:

MIDTVEIS – STATUS:

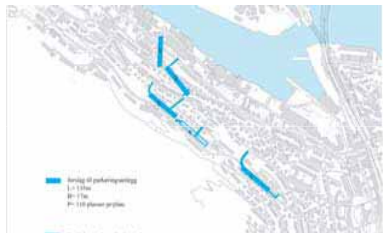
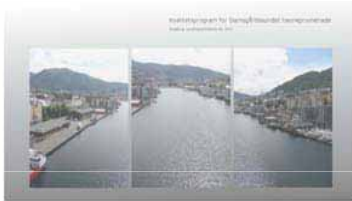
- Årlige tilbakemeldinger til bydelen
- Ett - to arbeidsseminarer i året med alle medvirkende aktører
- Fagseminarer
- Kulturminneguide
- Kulturkafe for eldre
- Barnetråkk, elever registrerer, foreslår og ser resultater
- Veileder fra Ny Krohnborg barnehage til alle barnehagene
- Årlig film som informasjon,





Infrastruktur – gang-sykeltraseer. Rekreasjon

MIDTVEIS – STATUS:



- Kvalitetsprogram for hele Havnepromenaden vedtatt
- Lokalisering av 2 boligsoneparkeringsanlegg utredet
Forslag til prioritering av nye boligsoner skal foreligge i des 09
- Forslag til trafikksaneringsplan utredet
- Mange, mindre trafikksaneringstiltak gjennomført
- Barnetråkkregistrering gjennomført
3 anlegg gjennomført eller under gjennomføring



Universell utforming Damsgårdssundet

Oppsummering av arbeidsseminar om
og forslag til konklusjoner og anbefalinger



Nå revidert som

**”Retningslinjer for universell utforming
rundt Damsgårdssundet”**

Vedtatt av Bystyret juni 2010



BERGEN KOMMUNE

Kommunedelplanen for Puddefjorden Damsgårdssundet

Vedtatt av Bergen Bystyre august 2010

- Tiltak mot hyblifisering:
- Rekkefølgebestemmelse for å sikre deltakelse i finansiering av infrastruktur:
- Retningslinjer for gjennomføring av prinsippløsninger for universell utforming



Nå bygges det på begge sider av Damsgårdssundet



På vestsiden: I 2010 gjennomføres i regi av Bergen og Omegn Boligbyggelag:

Bygging og ferdigstillelse av Piren 1 med 16 boliger

Salgstart og bygging av Piren 2 med 24 boliger og 1 næringslokale

Salgstart og oppstart bygging av Måken med 67 boliger, næringslokaler og P-anlegg



På østsiden: I 2010 gjennomføres i regi av Høyteknologisentret/GC Rieber AS:

Nye Bedriftsøkonomisk Institutt på Marineholmen åpner august 2011. 700 studenter inntar området.

Andre beslektete bedrifter skal også inn i dette bygningskomplekset og med 200 faste arbeidsplasser.

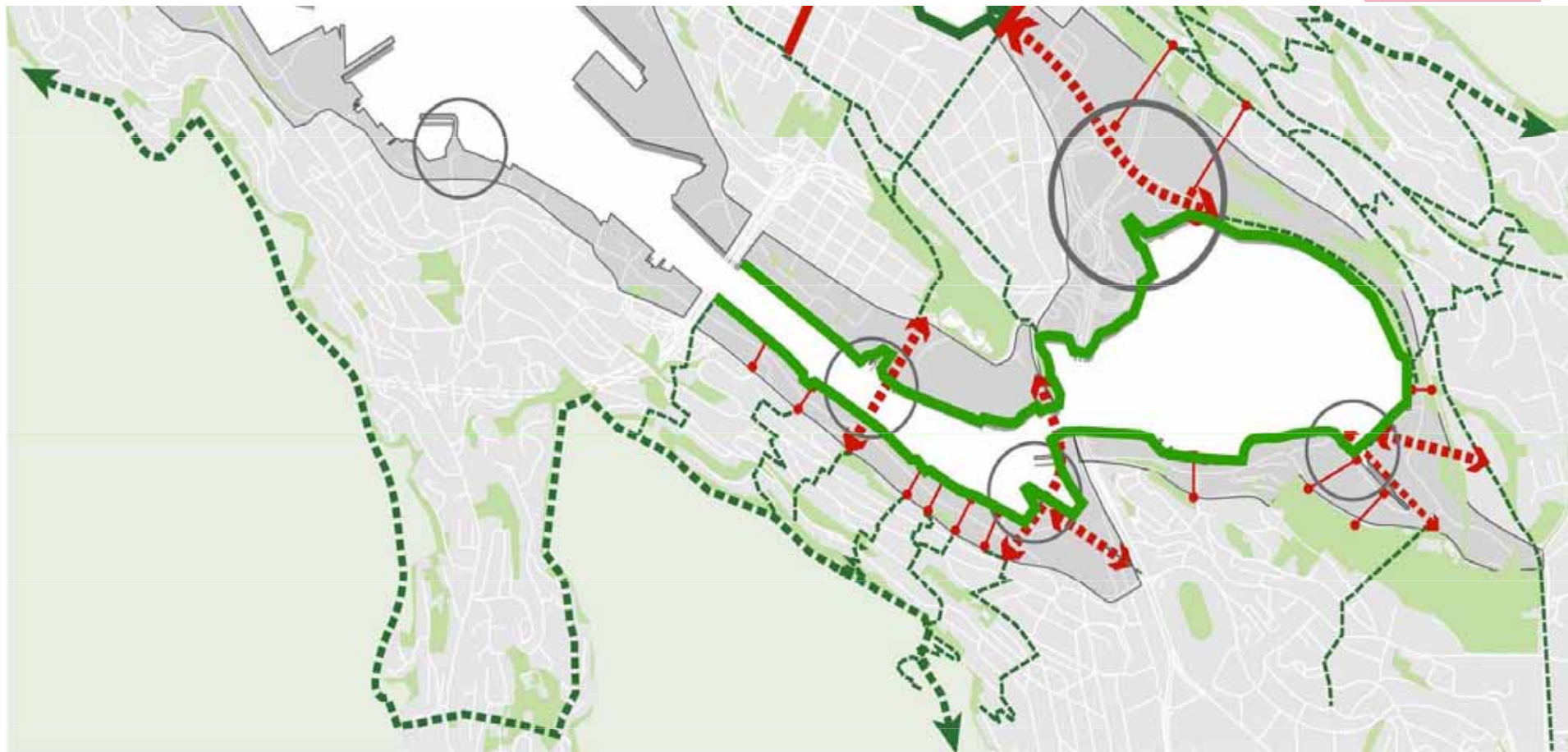


UU - Retningslinjene følges nå opp i all utbygging langs havnefronten




Ny havnepromenade med universell utforming langs Puddefjorden og inn rundt Store Lungegårdsvann




BERGEN KOMMUNE





SENTRALE OG LOKALE GANGTRASEER

-  hovedgangakser sentrum
-  nye strategiske gangtraseer
-  sammenhengende off. havnepromenade

 ny tilgjengelighet til sjøfronten

 lokale gangtraseer

 manglende opparbeidede arealer i hovedgangaksene

 lokalsentra



Prosjekt

”Ny energi rundt Damsgårdssundet” 2007 – 2012

- Byomforming og et sosialt/kulturelt områdeløft
- Et praksisområdet for bærekraftig byutvikling
- Universell utforming på et overordnet nivå

2012

Er de viktigste elementene på plass for en videre – og god - byomforming?
Evaluering av prosess, samarbeid og resultater.