

Byen og regionen Et vanskelig samliv

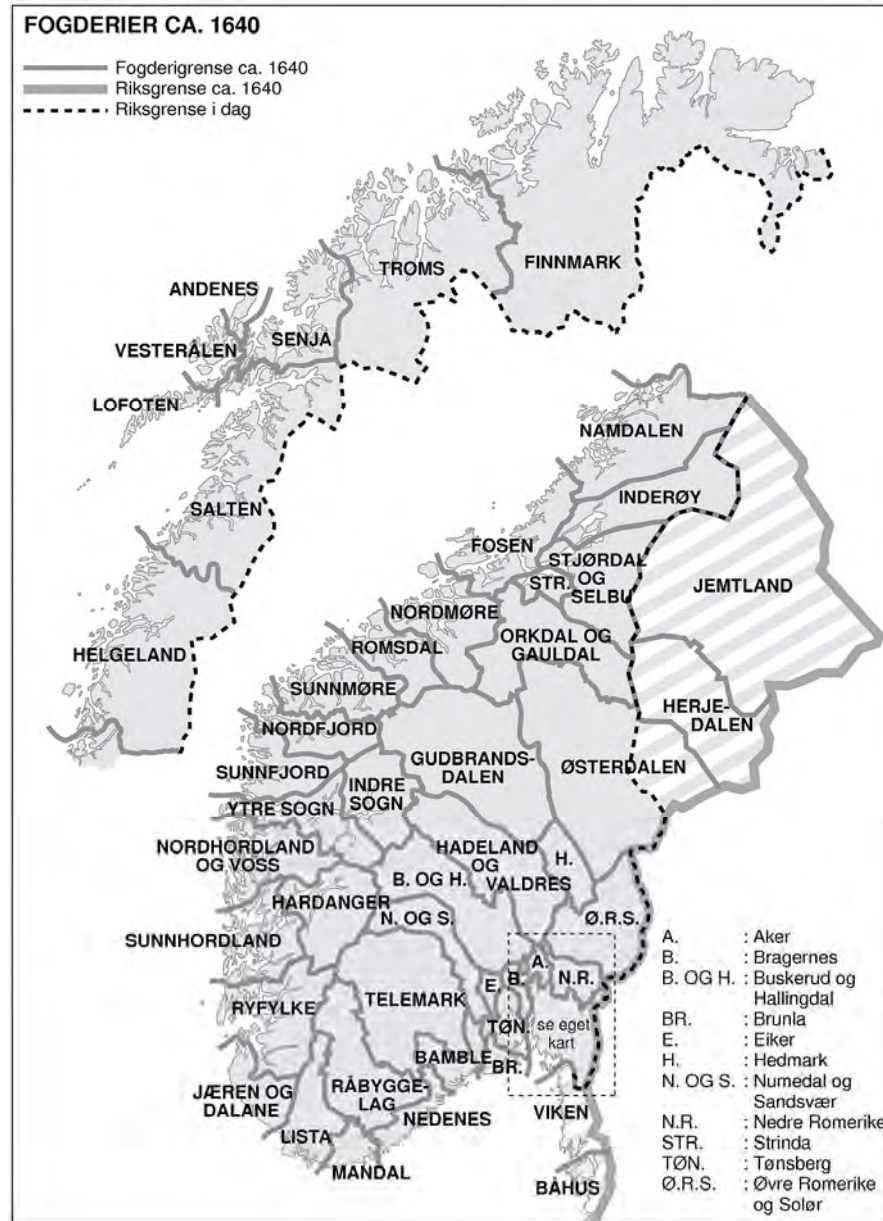
Tor Selstad

Professor i samfunnsgeografi og planlegging

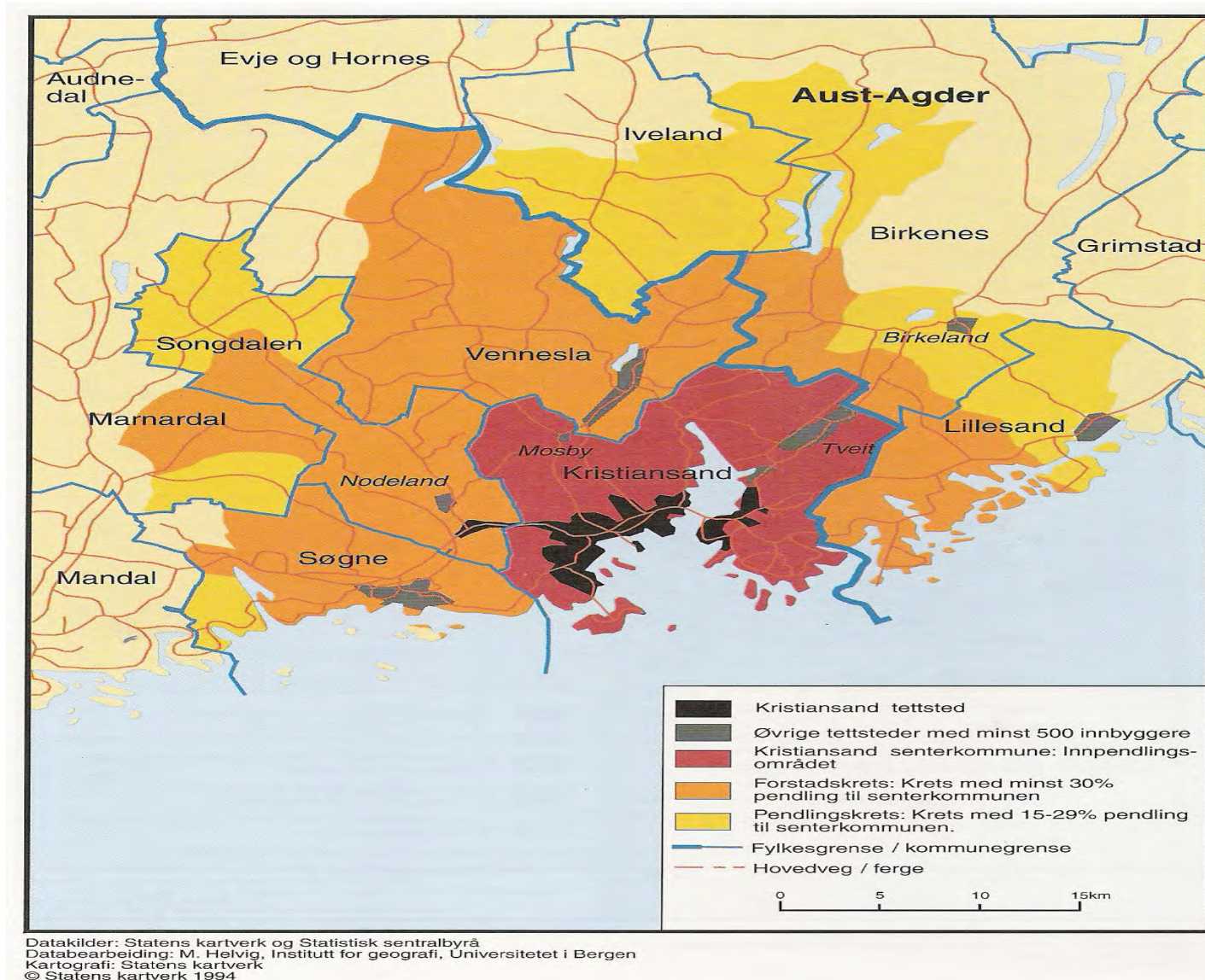
Høgskolen i Lillehammer

**Norsk planmøte
Bergen 22. – 23. oktober**

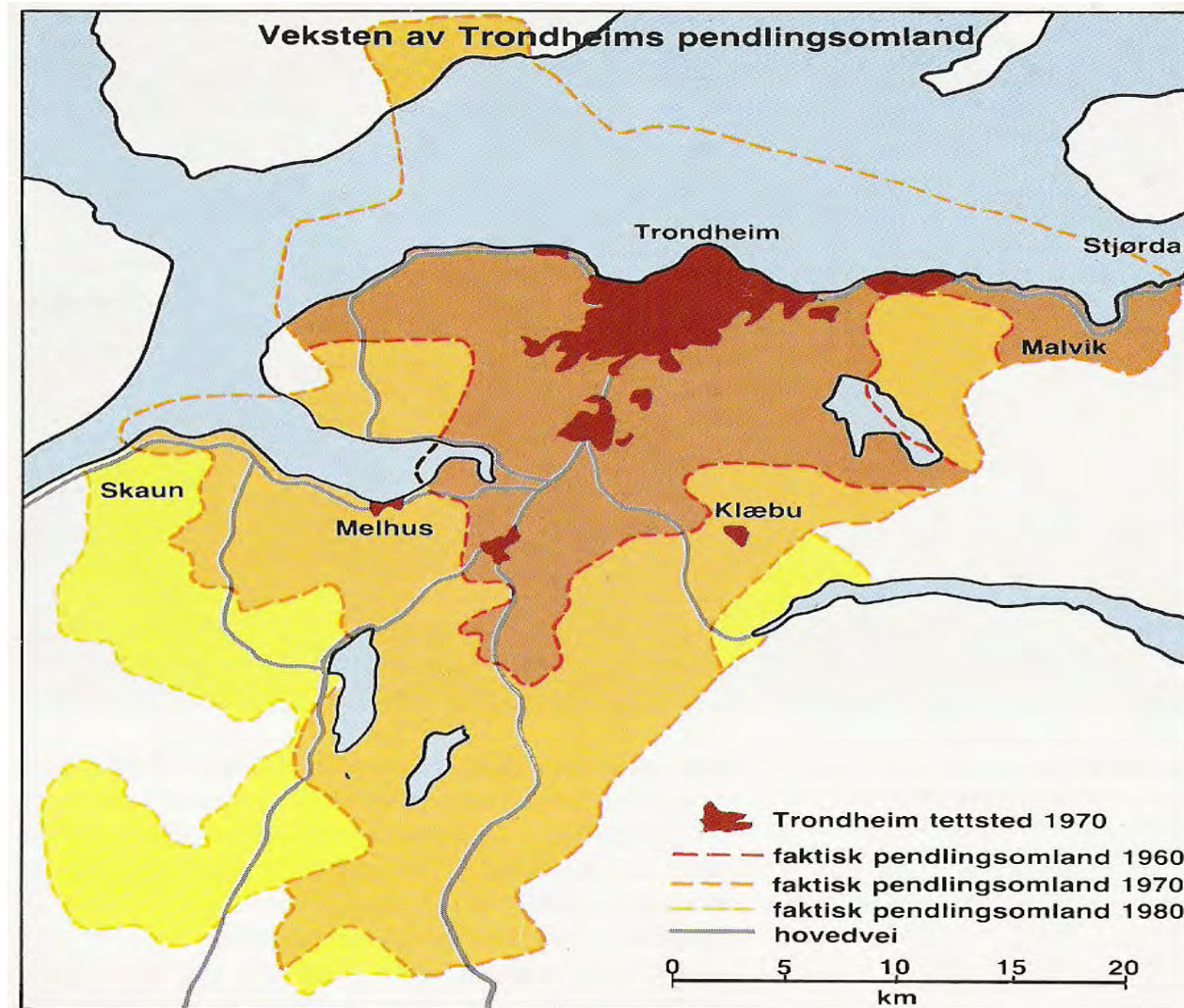
- Svake regionale tradisjoner? Nei!
- Gamle len ble omfordelt
- Vendepunktet: Eneveldet 1660:
- Lensherrer og futer skulle nå ansettes av kongen (i København)



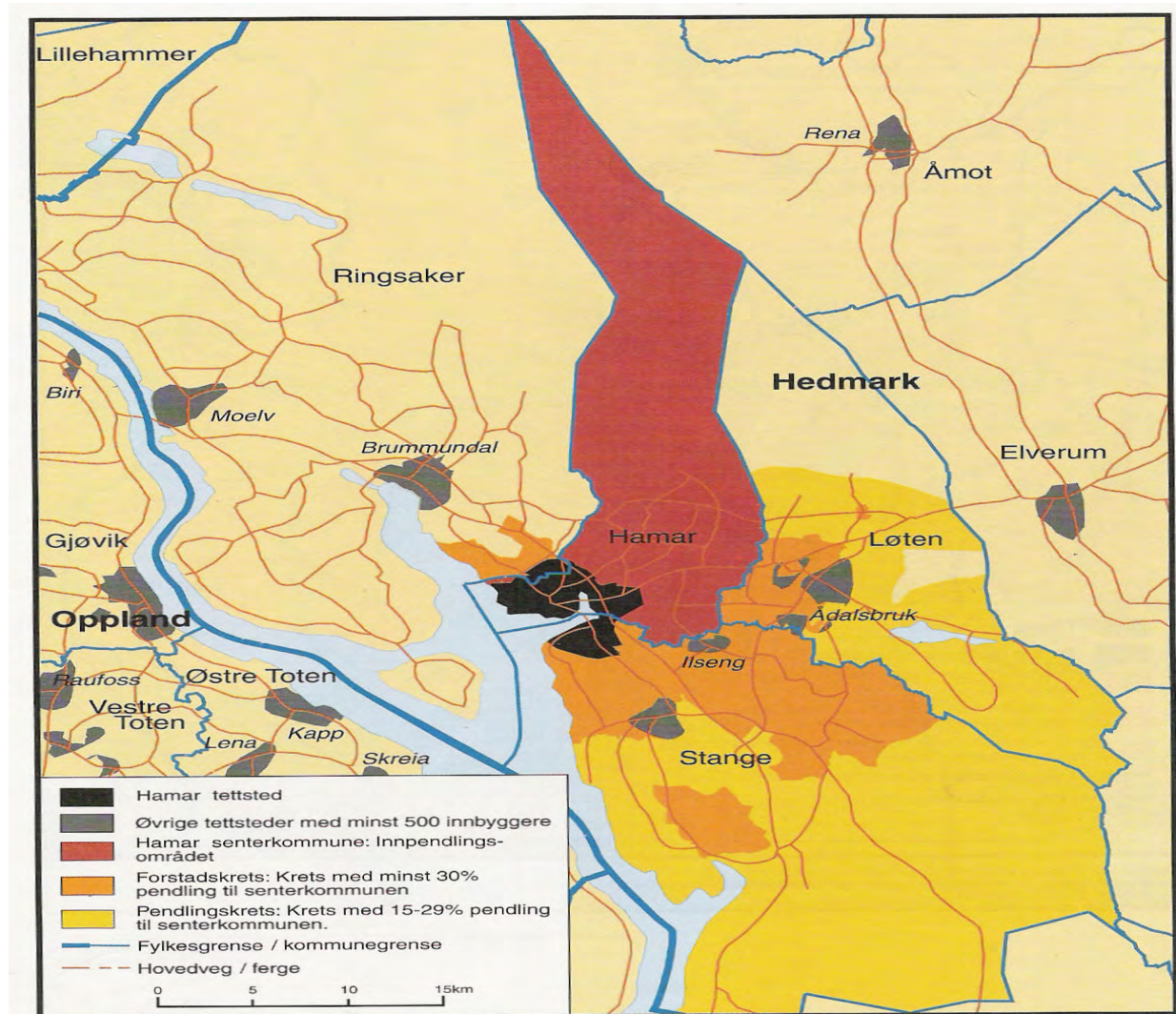
RegionforstørBlir regionene mindre – eller hel borte? Nei de blir STØRRE!.....



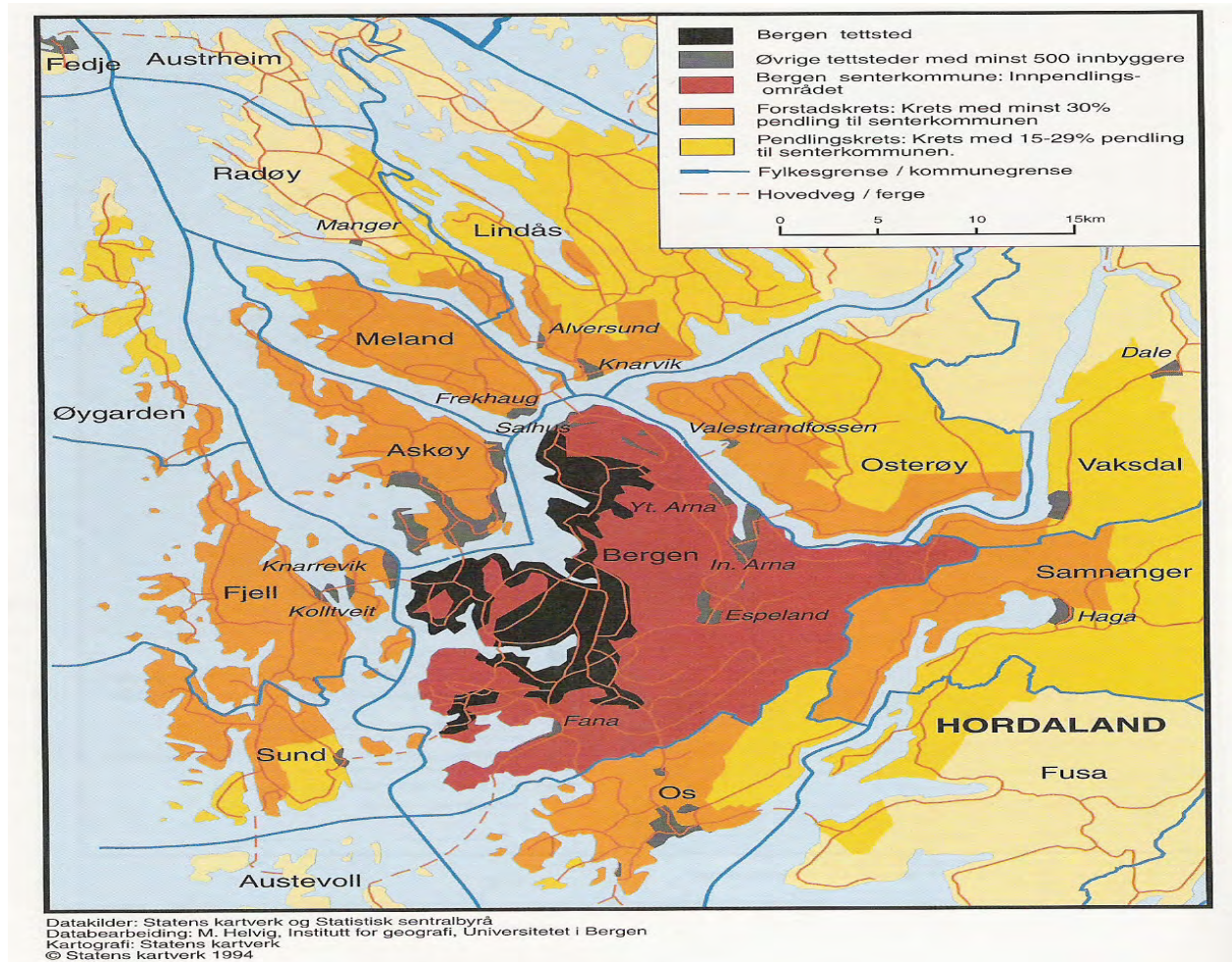
"Regionforstørring" i hele landet



Og i Innlandet! Her Hamar



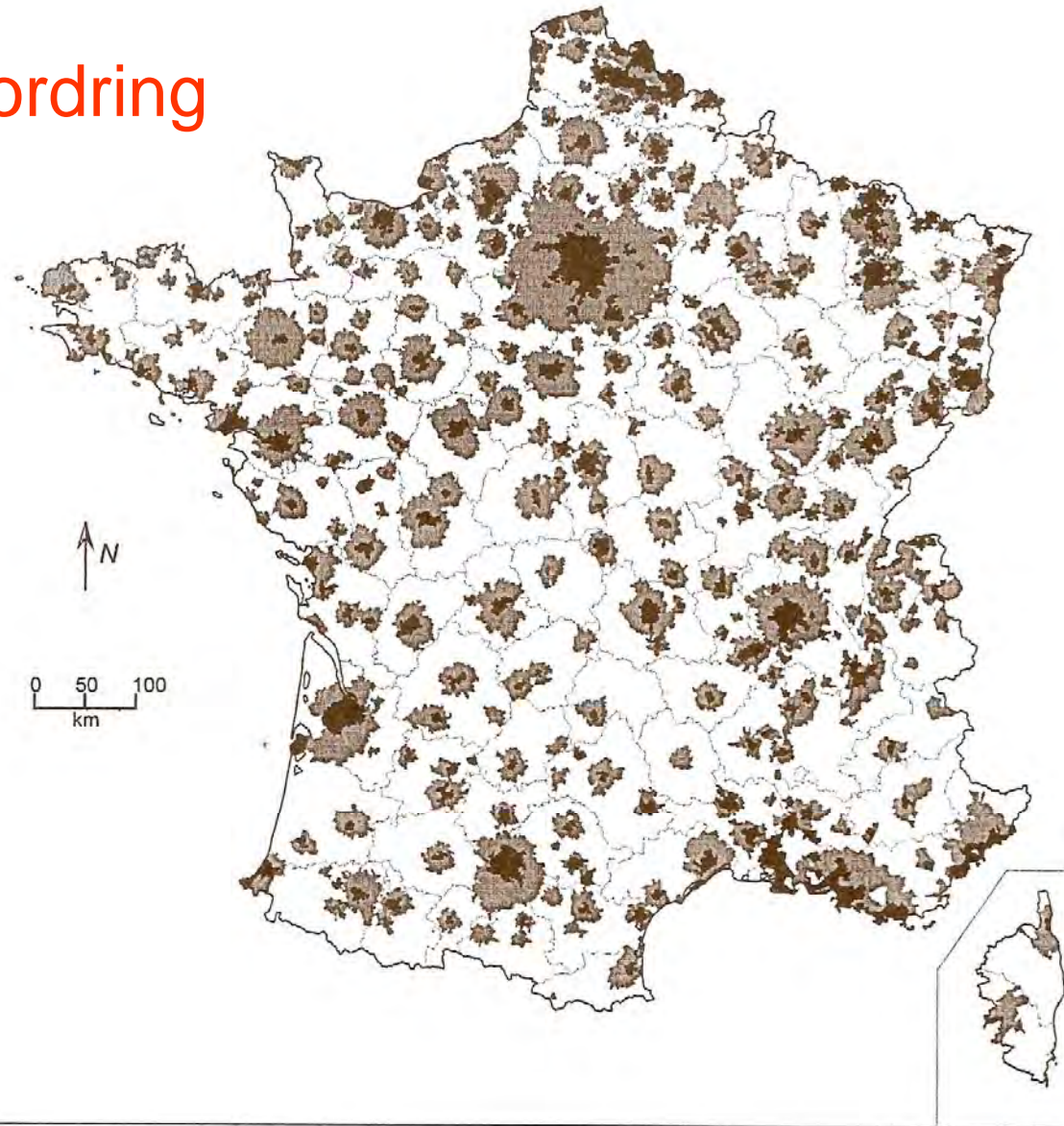
Og ved kysten: Bergen



Regionforstørring

- Spontan utvikling: Et resultat av bedre infrastrukturer og biler
- Men også en politisk målsetting i offentlige dokumenter
- Polarisering og tredeling:
 - En løsning på byens dilemma: Mangel på tomter og byggeprosjekter
 - Resultat: Byene flytter ut i et omland det er vanskelig å avgrense
 - Og bakom synger skogene: Distriktene!

En europeisk utfordring



Denise Pumain:
Rurbanisation

- Extension of daily urban systems in 1968
- Extension of daily urban systems in 1999

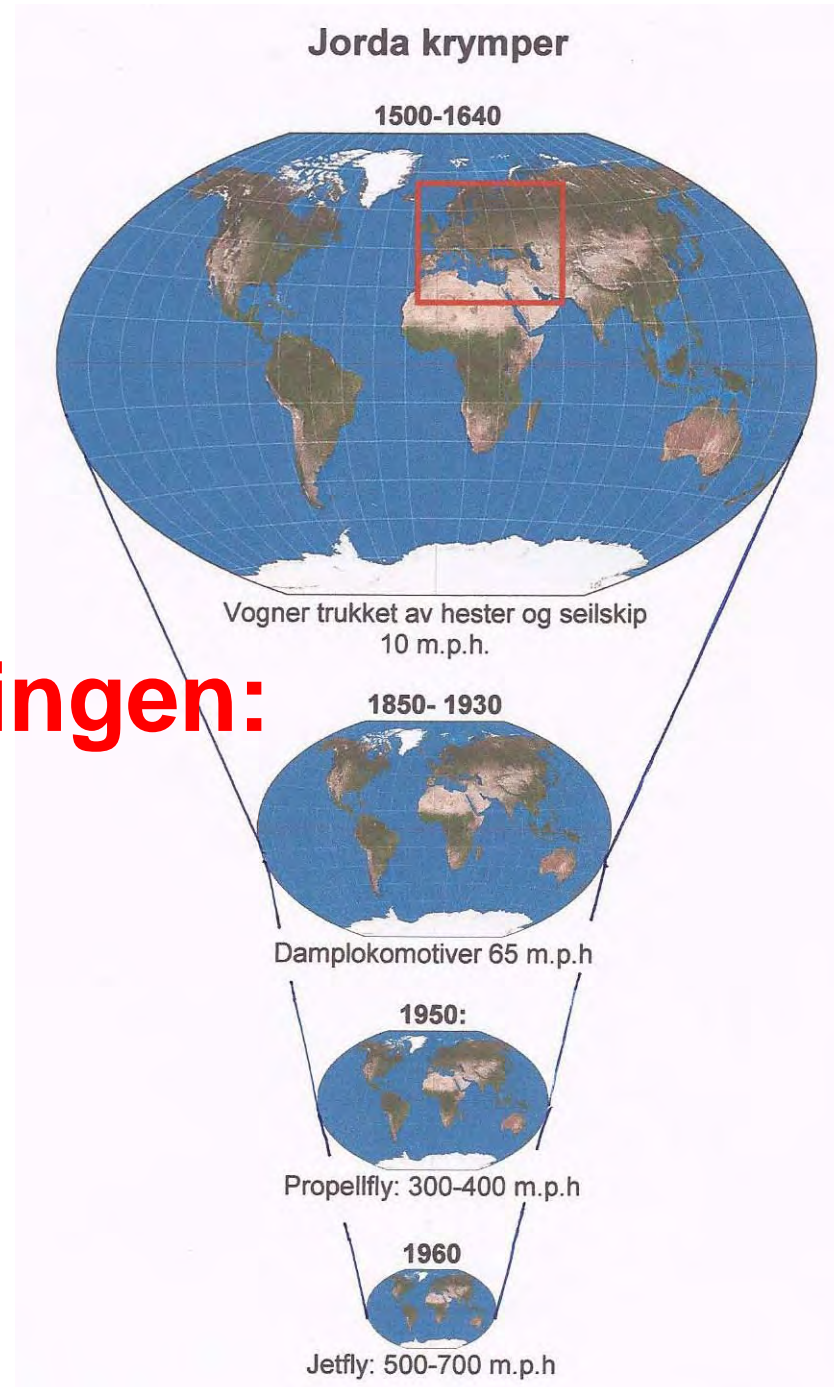
Den nye globale geografien domineres av storbyene



Den største utfordringen:

”Globaliseringen”

Jorda ”krymper”



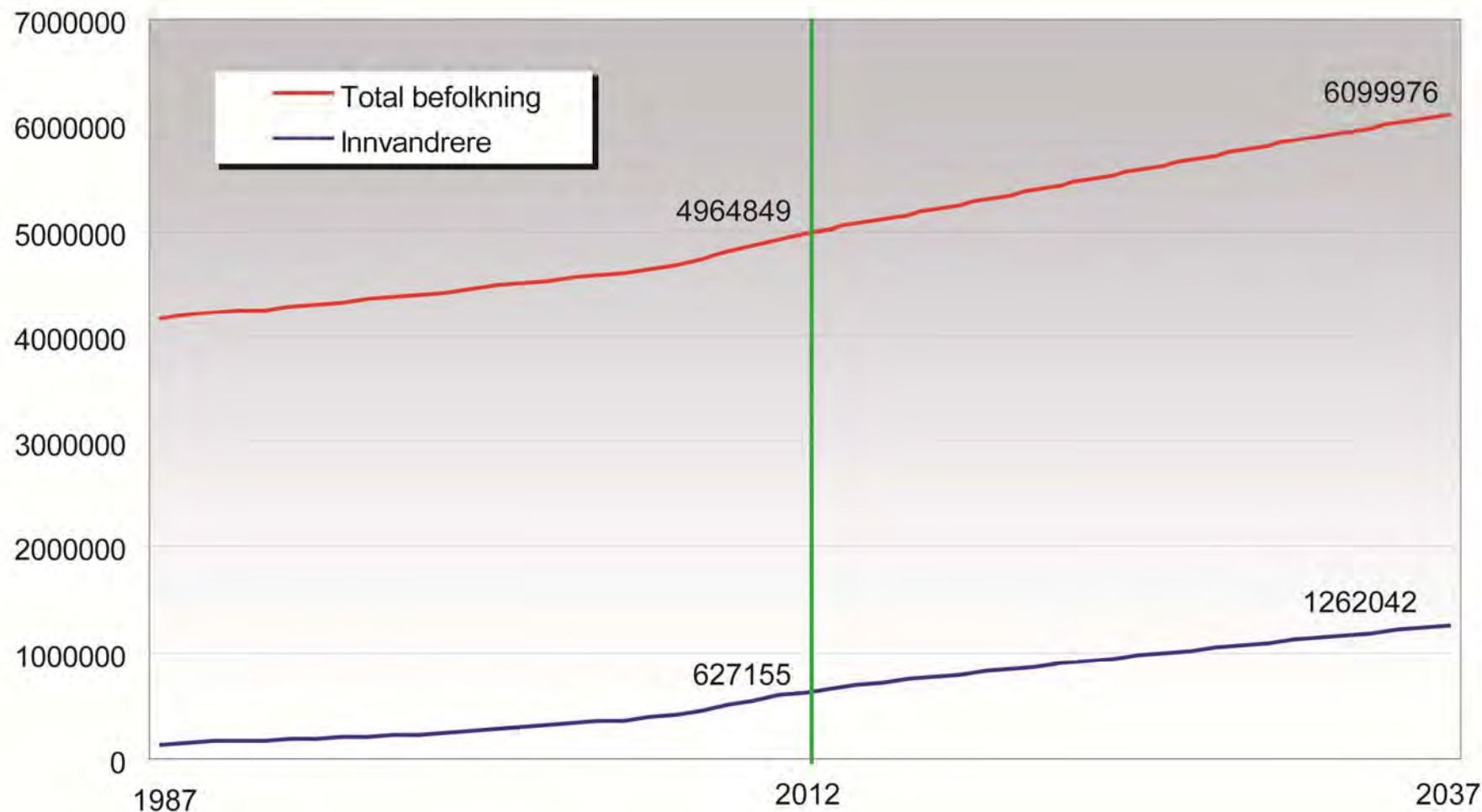
Noen grunnleggende perspektiver

- Globalisering, frihandel
- Radikal arbeidsdeling i næringslivet,
- Kriser og omstilling,
- Tjenesteproduksjon og informasjonsflyt
- Romlig utvikling på ulike nivå
 - Byer,
 - kommuner,
 - regioner,
 - distrikter

Drivkreftene bak "jordkrympingen"

- EU og andre frihandelsorganisasjoner
- Teknisk standardisering – konteinere som lett kan flyttes fra bil til tog og båt
- IKT som overvåker transport og transaksjoner
- Fallende transport- og transaksjonskostnader
- Globale nettverk av produsenter, multinasjonale foretak (MNF)
- Vanskelig å si "*made in.....*"

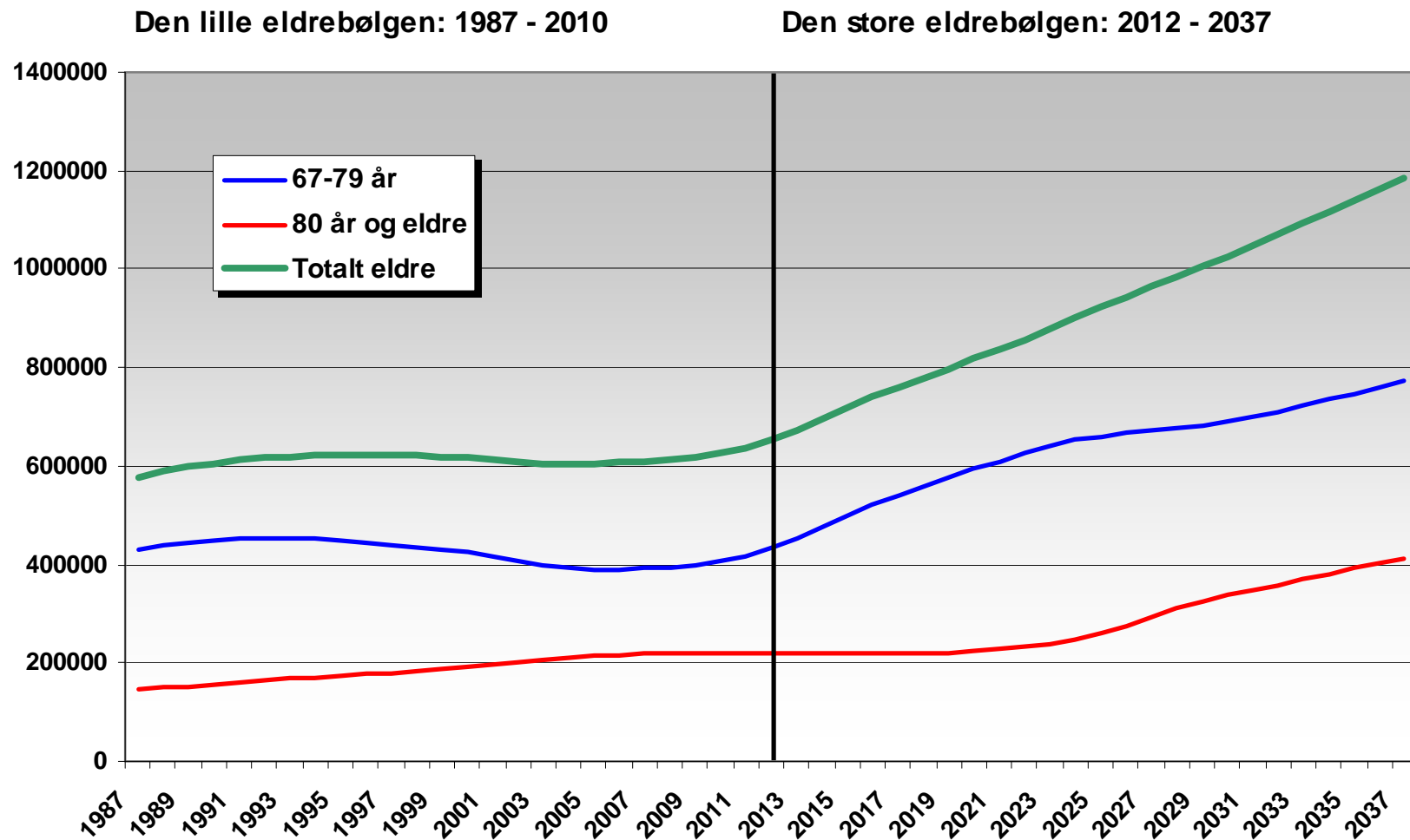
Innvandring "garanterer" vekst! Men mange er eldre og trenger pleie!



Demografien er også blitt global!

- Demografien en del av globaliseringen
- Siste hele år, 2010
 - Naturlig tilvekst: $61.442 - 41.499 = \underline{19.943}$
 - Migrasjon: $73.852 - 31.506 = \underline{42.346}$
- Den globale migrasjonen er viktigere enn nasjonal reproduksjon når det gjelder vekst i landets og kommunenes befolkning!
- Mer enn dobbelt så viktig!

Eldrebølgen(e) må ikke bagatelliseres!



Ikke undervurder eldrebølgene

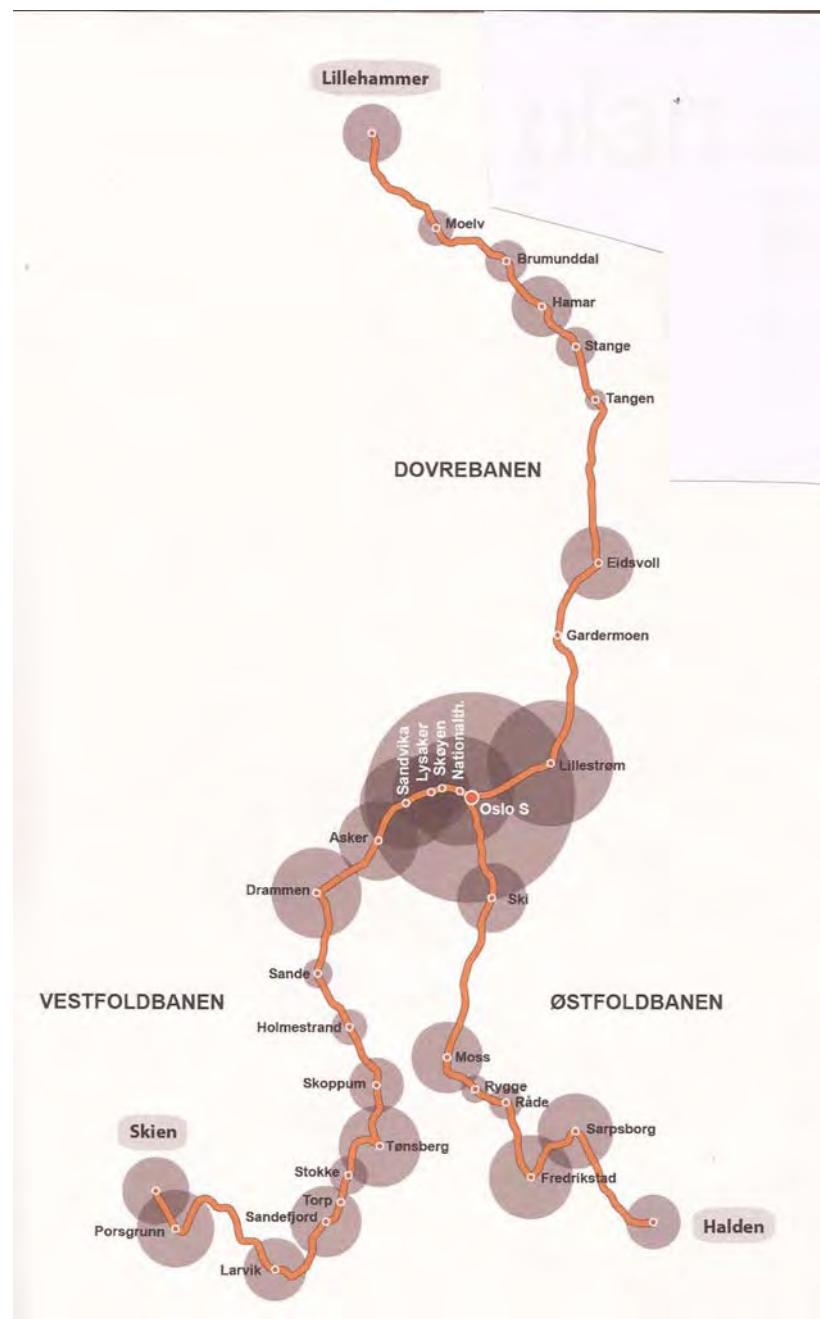
- Den forrige eldrebølgen flatet ut i løpet av de siste 25 årene.
- Ble aldri spesielt alvorlig pga. høy dødelighet og kort levealder
- Den eldrebølgen vi nå går inn i gjør seg sterkt gjeldende de neste 25 årene.
- Da blir levealderen høyere og forpliktelsene til omsorg mye større

Den nye Oslo-regionen

Er limt sammen av Inter City tog

Østlandet skal bli ett stort arbeidsmarked!

Jernbaneverket

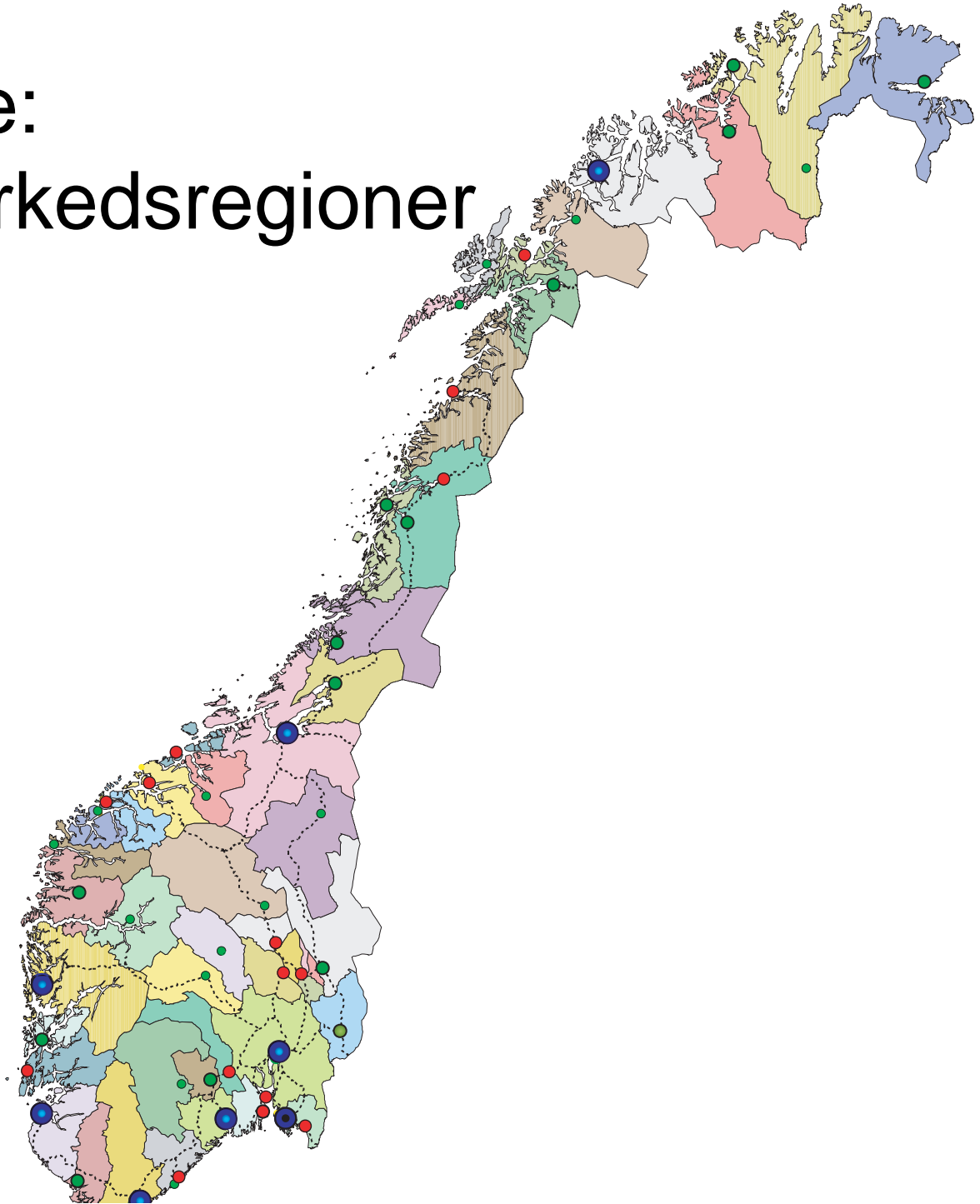


Andre integrasjonslinjer

- Øst-Vest Østlandet-Vestlandet
- Nord-Sør Vestlandet (E 39)
- Nord-Sør Østlandet

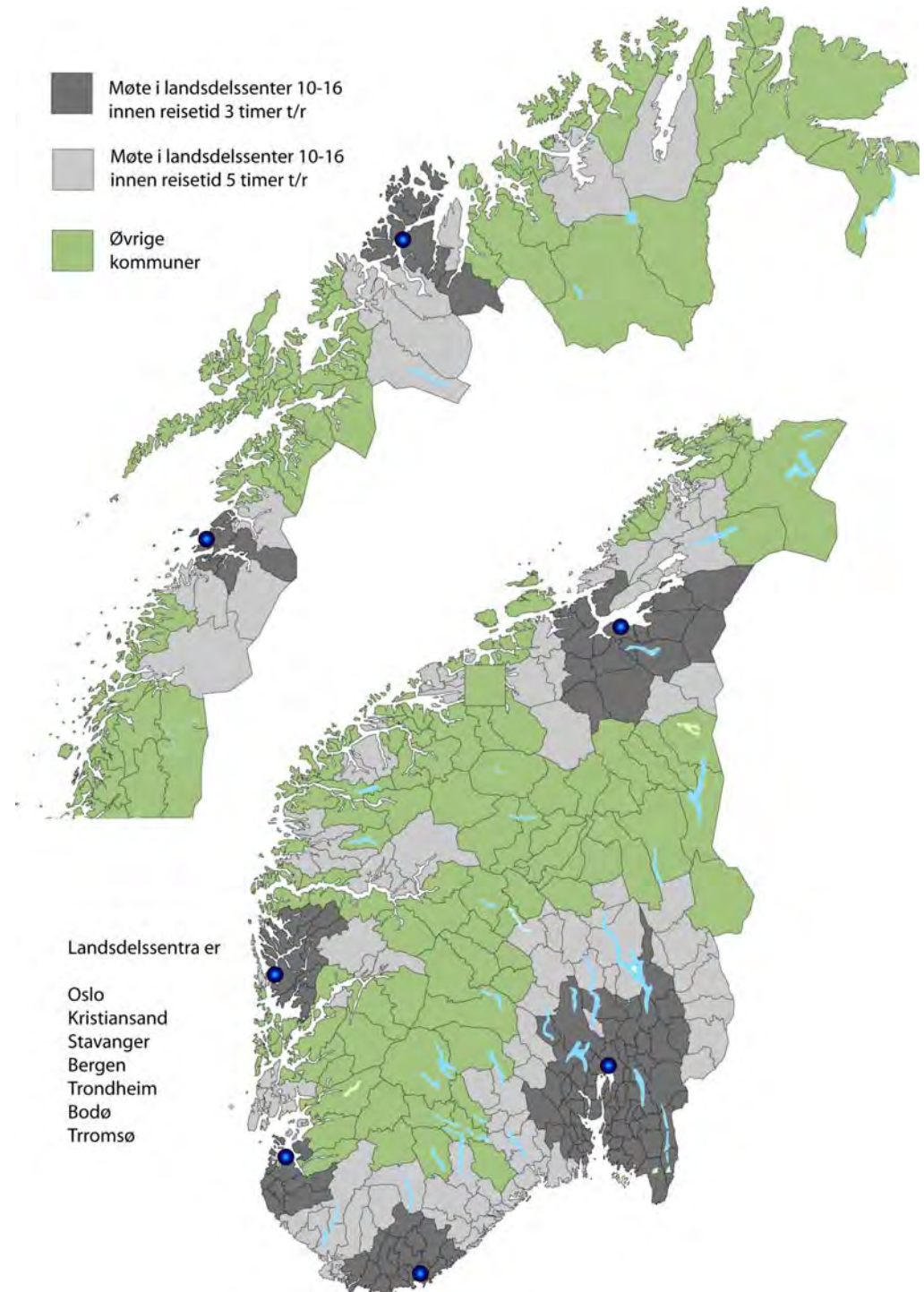


Det nye Norge: 46 arbeidsmarkedsregioner



Polarisering!

- Sju landsdelssentra
- Norge har sju landsdeler
- Mellomliggende pendlingsomland
- Et ruralt Norge utenfor og mellom de urbane feltene



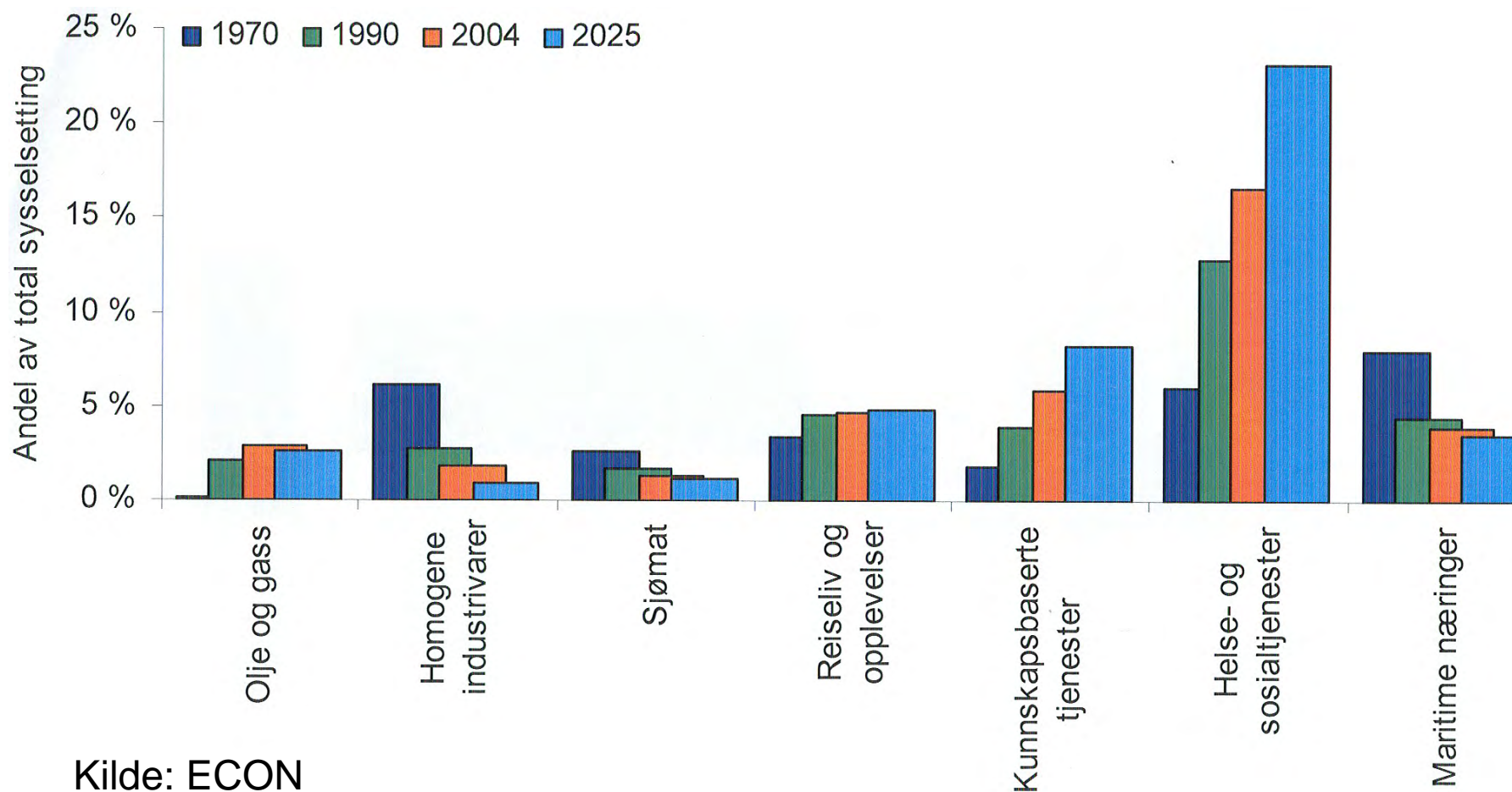
Er dette et Inter-City nett?

- Pendling inn mot Oslo
- Inter-City: Branding av hurtige tog mellom større byer (IC)
 - Oslo-Trondheim
 - Oslo-Bergen
 - Oslo-Gøteborg

Store omsorgsforpliktelser

- Den kommende generasjonen blir neppe fornøyd med enkeltrom, seng og nattbord på aldershjemmet.
- Innslaget av betalte ekstratjenester øker ved siden av offentlige tjenester
- Det vokser fram en konkurrerende privat sektor, beskyttet av EU.
- Hvordan skal offentlig og privat omsorgssektor bemannes uten at det går ut over verdiskapingen – spør man seg i NHO.

Hvor store ressurser vil eldrebølgen kreve?



Hjelp fra "et tapende kontinentet"?

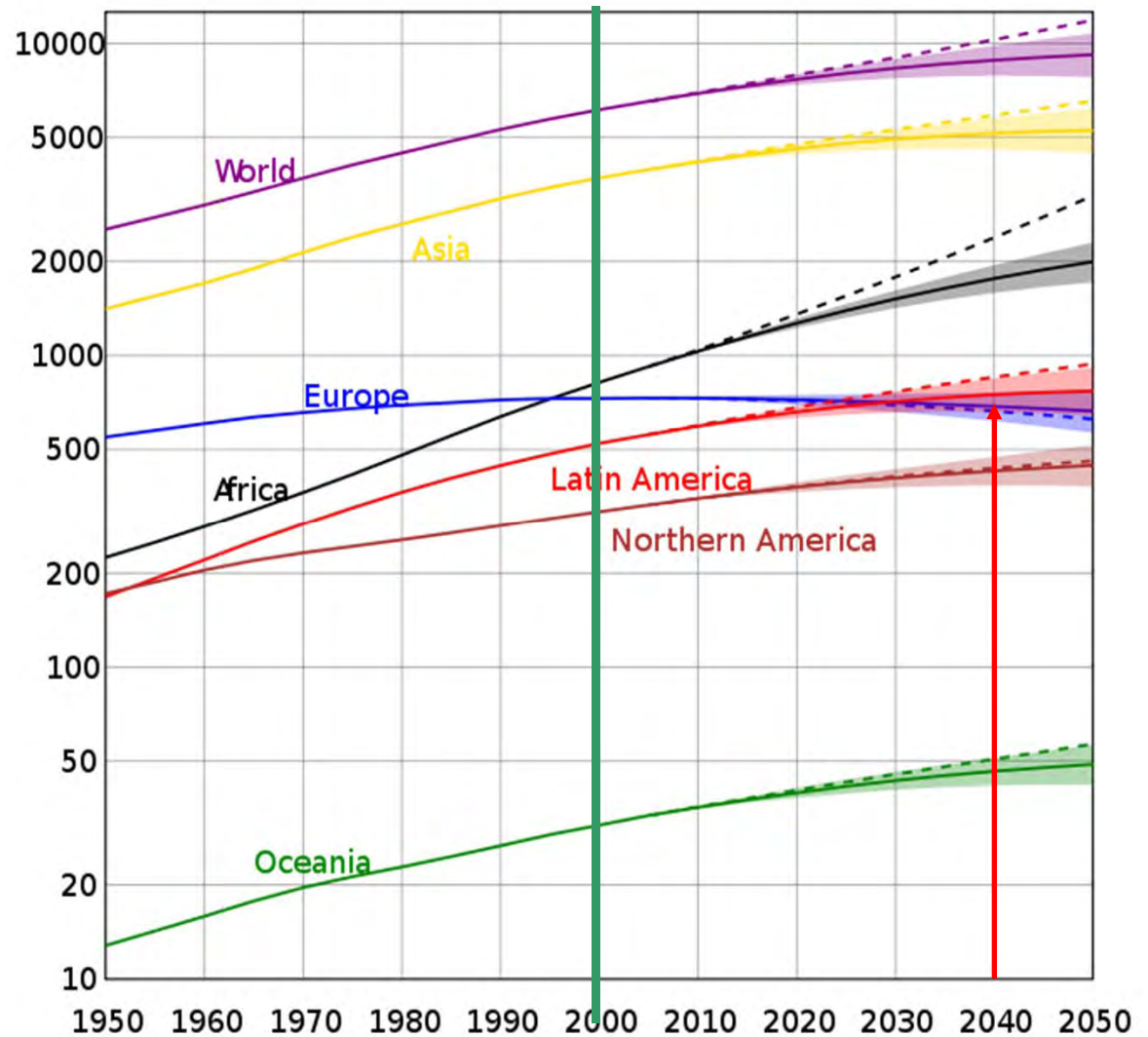
- Europa er "ladet for nedgang" (lave SFT-tall). E27 topper seg rundt 2040, og deretter: nedgang!
- "Den tapte generasjonen europeere" – kan vi regne med den? Små kull, dårlig utdanning
- Har den middelhavslandene nok med gjenreisningen i Sør-Europa og i araberlandene?
- Innvandrerne – problem eller ressurs?
- *Begrensing av innvandring vs. aktivering*

Ingen demografisk drahjelp fra Europa 2040

Global vekst,

Europeisk nedgang,

Men et fruktbart Norge!



Fire forvaltningsnivå? Hvem skal (eventuelt) ut?

- Globalisering via EU. De fire nivåene
 - EU
 - Staten
 - Regionene (delstater, fylker etc)
 - Kommunene

Vil den nasjonale forvaltningen styrkes eller svekkes av globaliseringen/Europeiseringen?

Storbyene - globaliseringens sentra

- Storbyene fremmer tiltak for å hevde seg deltakelse i globale nettverk
- Vellykket byutvikling gjør Norge og byene interessante for innvandrere
- Derfor slutter mindre kommuner seg til slike "megaregioner".
- Byer og omland kommer desto sterkere i konflikt med småkommunene,
- og mde distriktene!

By og land

- En avleggs inndeling!
 - Sentrum: Storby plus omland = storbyregioner
 - Småby pluss bygd = bygdebyregioner
 - Distriktssentra = småsentraregioner
 - Spredtbygd

Befolkningsvekst 2012-2040

Storbyer	MMMM		Endring	
	2012	2040	Absolutt	Prosent
Oslo kommune	613285	833733	220448	35,9
Kristiansand	83243	112625	29382	35,3
Trondheim	176348	227670	51322	29,1
Bergen	263762	338891	75129	28,5
Bodø	48422	62071	13649	28,2
Stavanger	127506	155329	27823	21,8
Tromsø	69116	80354	11238	16,3
Sum store byer	1381682	1810673	428991	31,0
Norge - hele landet	4985870	6400409	1414539	28,4
Innvandrere, alle land	546732	1244280	697548	127,6
Uten innvandrere	4439138	5156129	716991	16,2