



Om Groruddalssatsingen og medvirkningsprosesser

NORSK PLANMØTE 21.09.06

Per-Øystein Lund
Plankontoret for Groruddalen





Groruddalssatsingen

- noen historiske milepæler

- 1998: Byøkologisk program vedtatt av bystyret, miljøinnsatser i Groruddalen skal prioriteres
- 1999: Bystyret vedtok gjennom Kommuneplan 2000 å utarbeide en helhetlig utviklingsplan for Groruddalen
- 2001: Plankontoret for Groruddalen opprettet
- 2003: Samarbeid mellom stat og kommune innledet ved at Groruddalen blir innlemmet i Miljøverndepartementets miljøsoneprogram
- 2006: Helhetlig utviklingsplan behandlet i bystyret



Helhetlig utviklingsplan for Groruddalen

Byutviklingsstrategier:

- Styrking av blågrønne strukturer
- Ombygging av veisystemet og styrking av kollektivtilbudet
- Effektivisering av arealbruk gjennom foredling, fortetting og transformasjon
- Styrking av kulturminnevernet og kulturaktivitetstilbudet

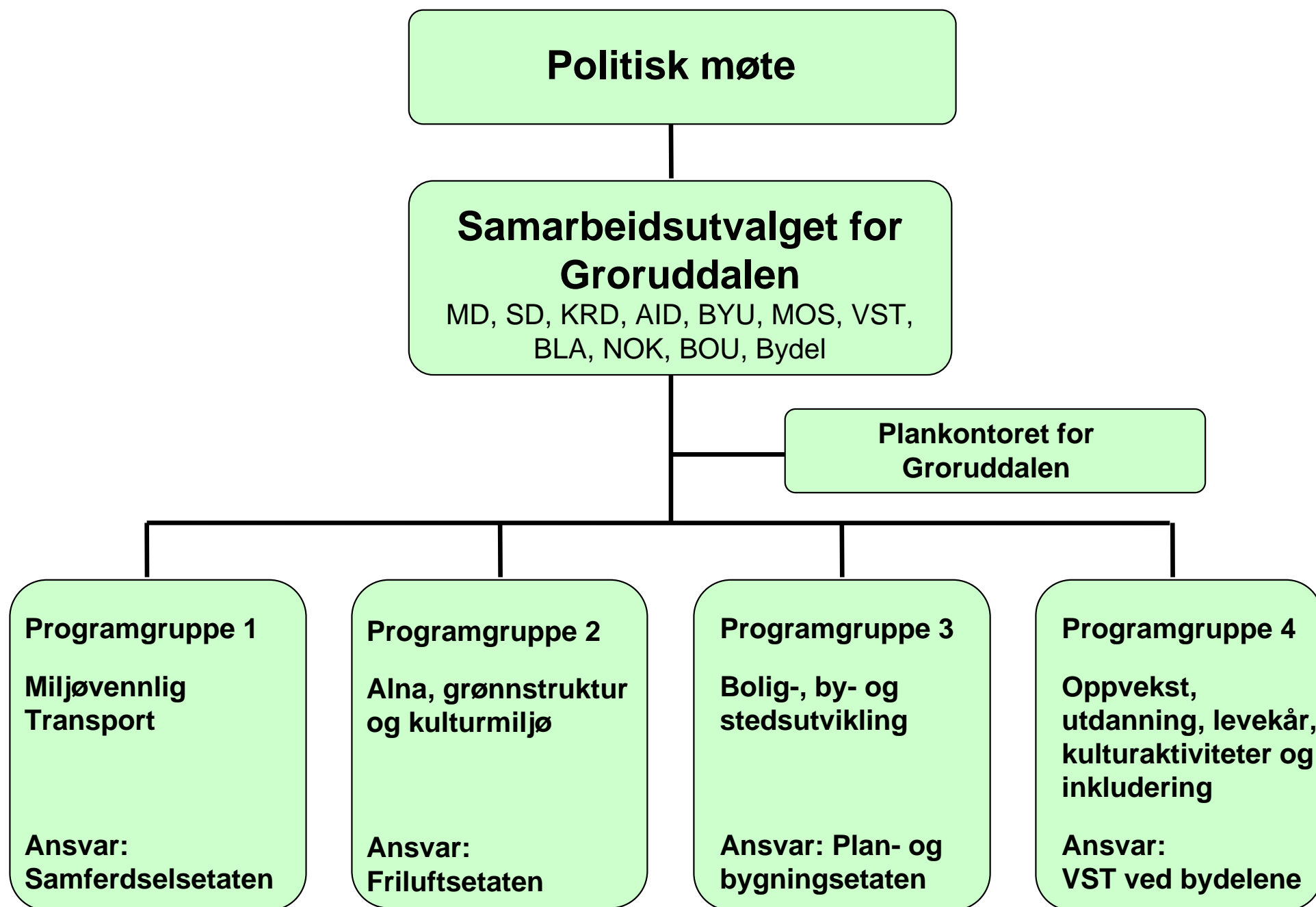


Helhetlig utviklingsplan for Groruddalen

Prosesstrategier:

- Styrking av samarbeidet mellom stat og kommune
- Etablering og formalisering av offentlig-privat samarbeid om fellesfinansiering
- Styrking av samarbeidet med bydelene
- Prioritering av planlegging rettet mot gjennomføring på kort sikt
- Etablering av åpne planprosesser med utvidet medvirkning
- Sikre forutsigbarhet for alle aktørene i plan- og gjennomføringsprosessene

Organisering av samarbeidet stat – kommune om bærekraftig byutvikling i Groruddalen





Medvirkning

Mulig definisjon:

Innflytelse fra enkeltindivider eller grupper i forhold til beslutninger som berører eget livsmiljø.

- Hvorfor?
- Hvem?
- Når?
- Hvordan?



Hvorfor?

- Demokratisk argument. Legitimitet
- Skaper engasjement, styrker lokal tilhørighet
- Skaper eierskap til resultatet
- Styrker treffsikkerheten ift. målgrupper
- Sikrer at de reelle utfordringene slik de oppleves av befolkningen løftes frem
- Demokrati og deltakelse som opplæring i hvordan det offentlige samfunn fungerer



Hvem?

- Representasjon: Hvem representerer berørte aktører? (Individet selv, foreninger, aksjonsgrupper, politikere etc.)
- Representativitet: I hvilken grad aktører representerer andre + i hvilken grad dette er et krav (f.eks. ildsjeler vs. valgte representanter)



Når?

Ulike stadier i planprosesser:

- Sette problemstillinger på dagsorden
- Utvikle løsninger/tiltak
- Gjennomføre løsninger/tiltak



Hvordan?

- Hvem berøres av beslutningene?
- Hvordan sikre innspill fra de aktuelle befolkningsgruppene?
- Hvordan ivareta innspillene i det videre planarbeidet?



Medvirkning innen Groruddalssatsingen

Ulike stadier i planprosesser:

- Sette problemstillinger på dagsorden, politisk avklaring
- Utvikle løsninger/tiltak, hvordan trekke med berørte parter i planleggingen
- Gjennomføre løsninger/tiltak, avklare grensesnitt mellom offentlige og private aktørers roller og ansvar

Erfaringer:

- Viktig å være bevisst at medvirkningsprosesser er ressurskrevende
- Viktig at det offentlige setter av nødvendige ressurser dersom man vil ta medvirkningsproblematikken på alvor
- Medvirkning er ikke snakk om enten/eller. Viktig å finne et ønskelig nivå for tidsbruk, ressursbruk og i hvilken grad beslutningsmyndighet skal delegeres



Erfaringer forts.

Viktige elementer for å sikre gode medvirkningsprosesser:

- Definerte aktører
- Avgrensede geografiske områder
- Avgrensede problemstillinger
- Mulighet til å la prosessene pågå over tid.
- Tydelighet i forhold til rammene for prosessen. Forventningsavklaring