

Flytting og levekårsutvikling i den unge voksenalderen i Oslo

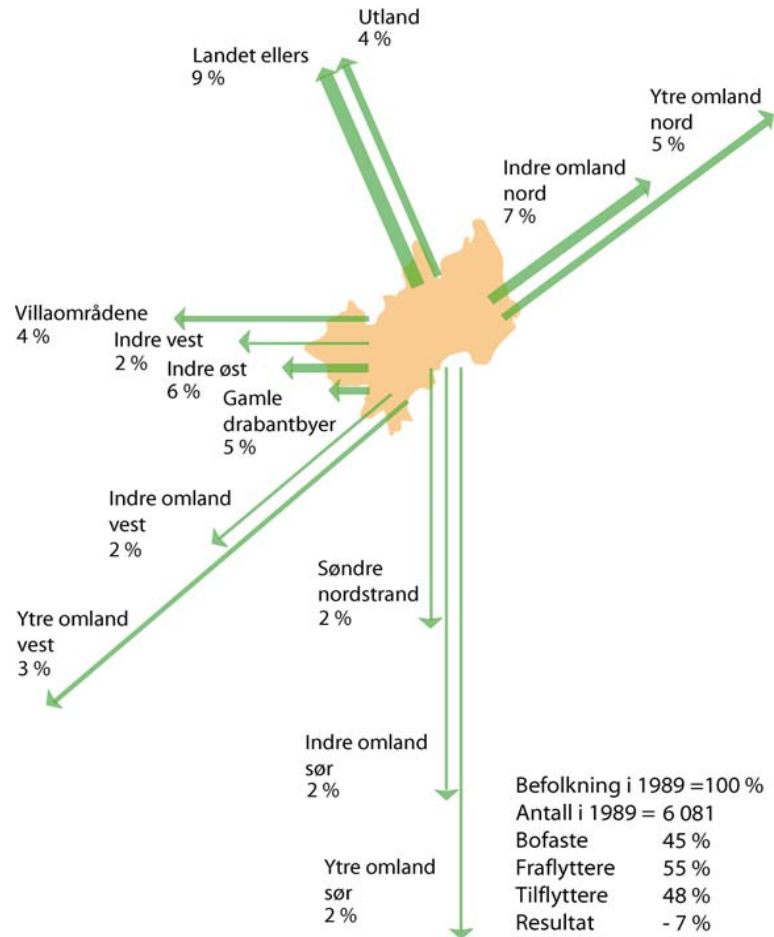
Vi følger to treårskull gjennom
etableringsfasen i to 8-årsperioder
Kjetil Sørli, NIBR

Gjennom etableringsfasen

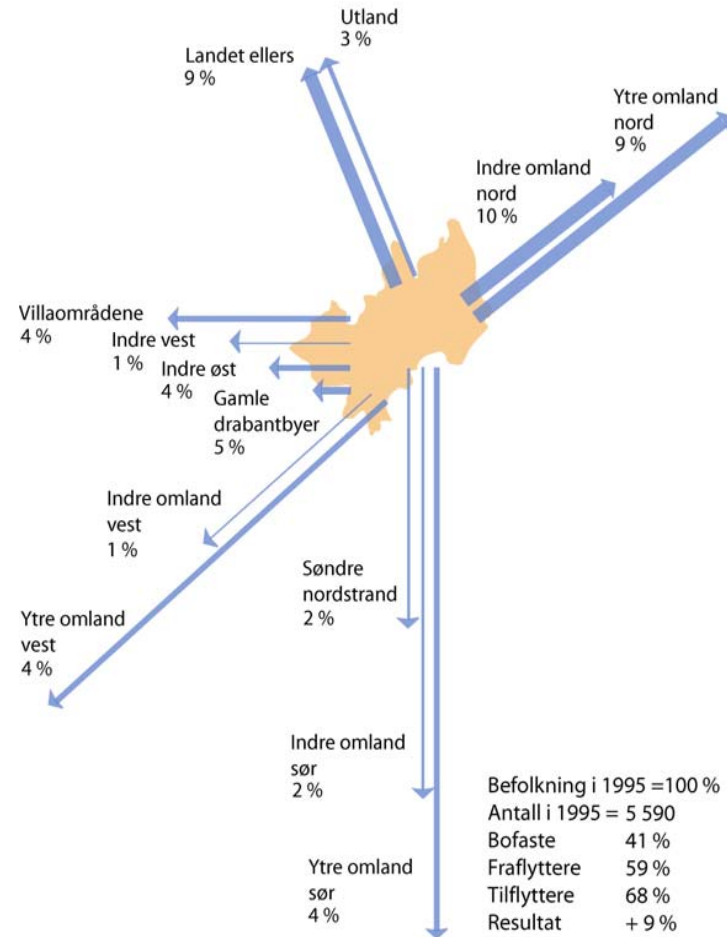
- Datakilde: SSBs flyttehistoriemateriale
 - Alle flyttemeldinger 1964-2003 (oppdateres ut 2005)
 - Årlige opplysninger fra 1990-tallet om utdanning, arbeid, familie
 - Egne opplysninger om personer med utenlandsk opprinnelse
- To treårskull fulgt fra de var 25/27 år til de var 33/35 år
 - Perioder: 1989-1997 og 1995-2003
 - Årskull født 1962-64 og 1968-70 (seks års mellomrom)
- Vi ser på:
 - Vestlige versus ikke-vestlige personer
 - Utdanningsnivå
 - Inntekt
 - Sosialhjelp
 - Barn eller ikke / alder på eldste barn

Flytting fra Groruddalen, alle

1989 -1997

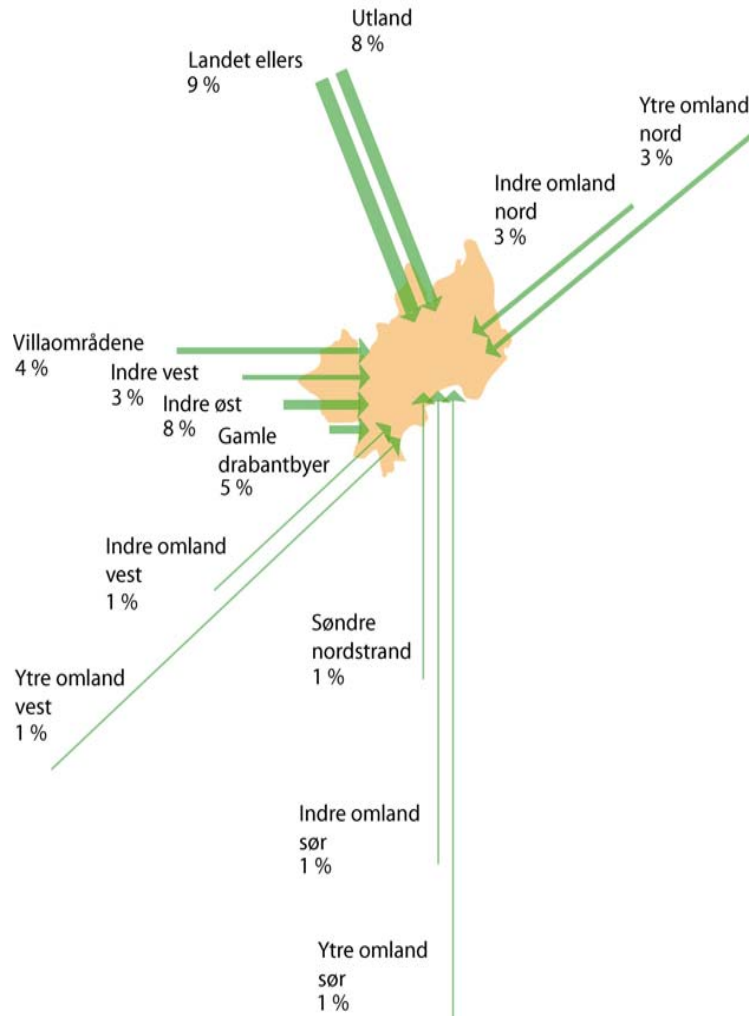


1995 -2003

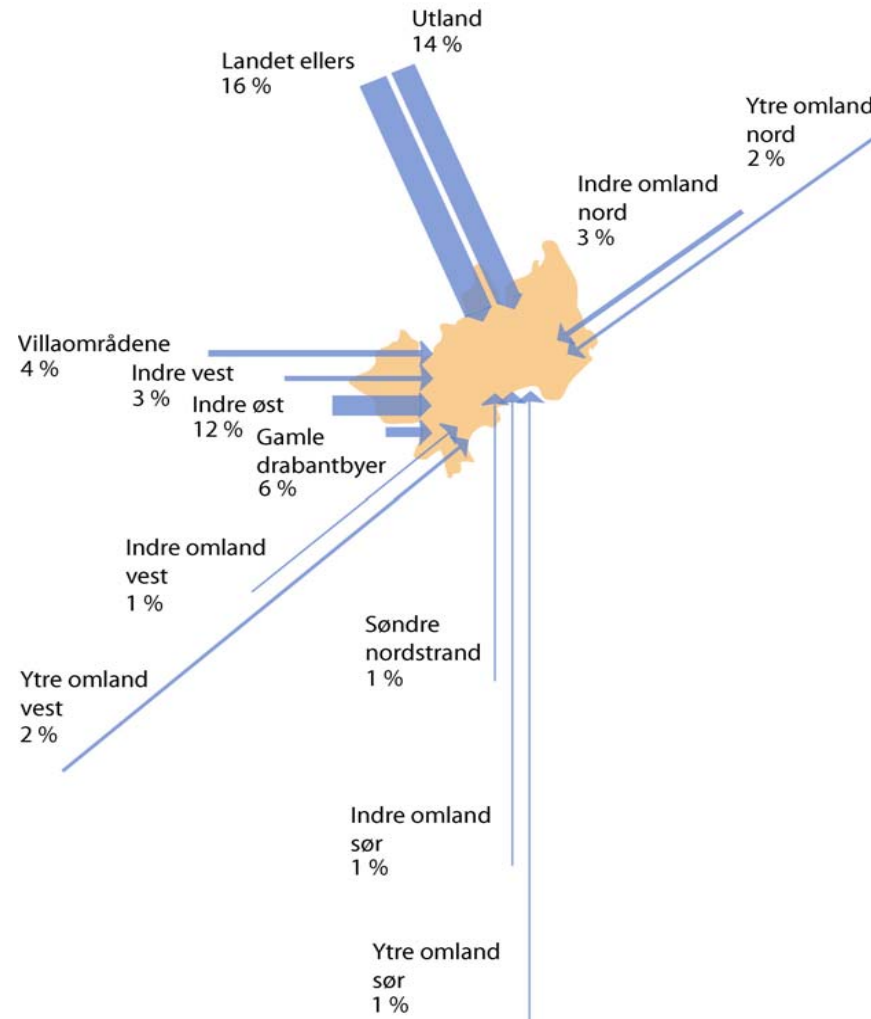


Tilflytting til Groruddalen, alle

1989 - 1997

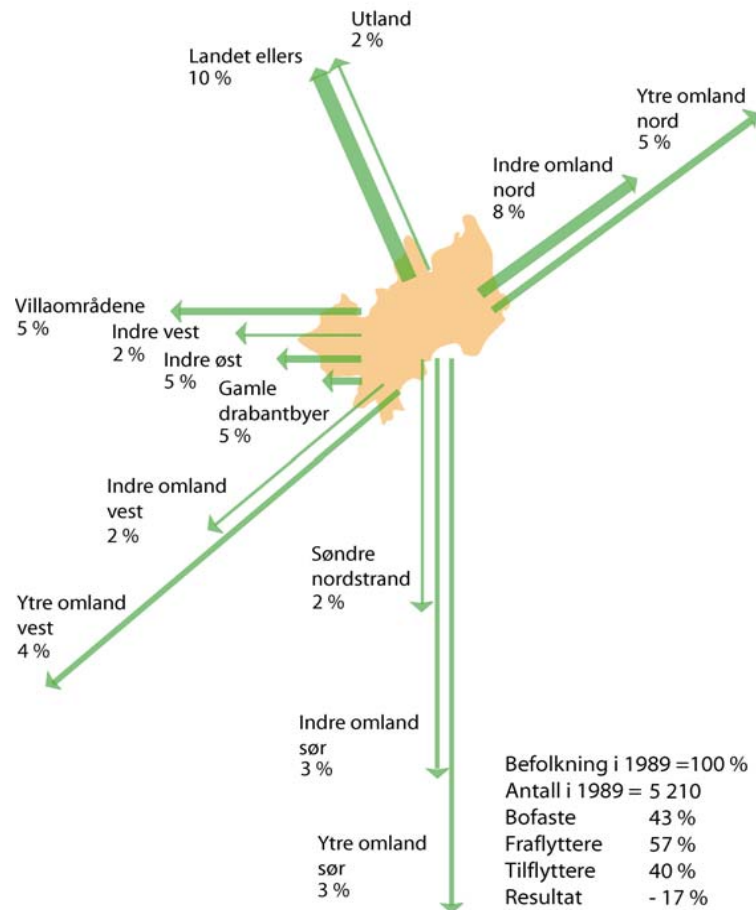


1995 - 2003

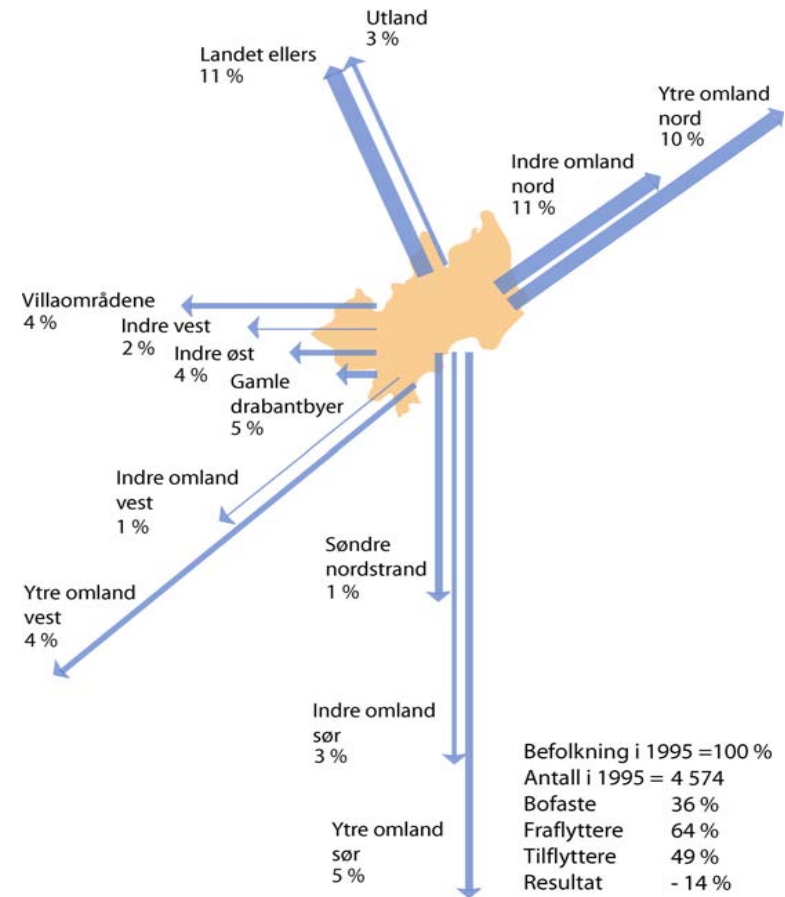


Fraflytting fra Groruddalen, nordmenn og vestlige

1989 -1997

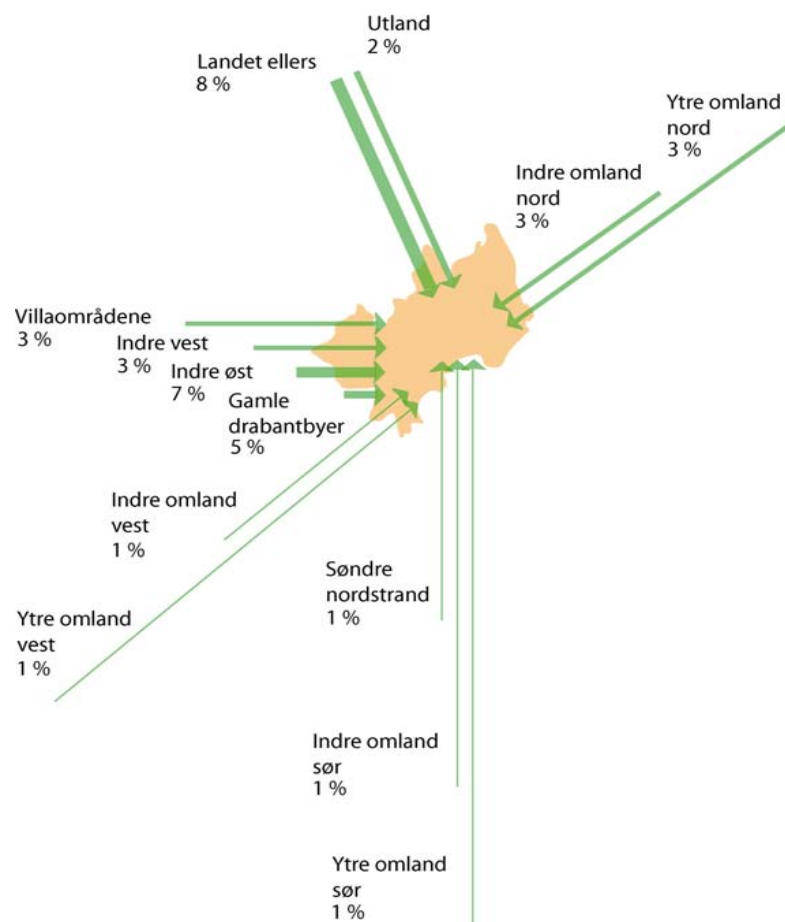


1995 -2003

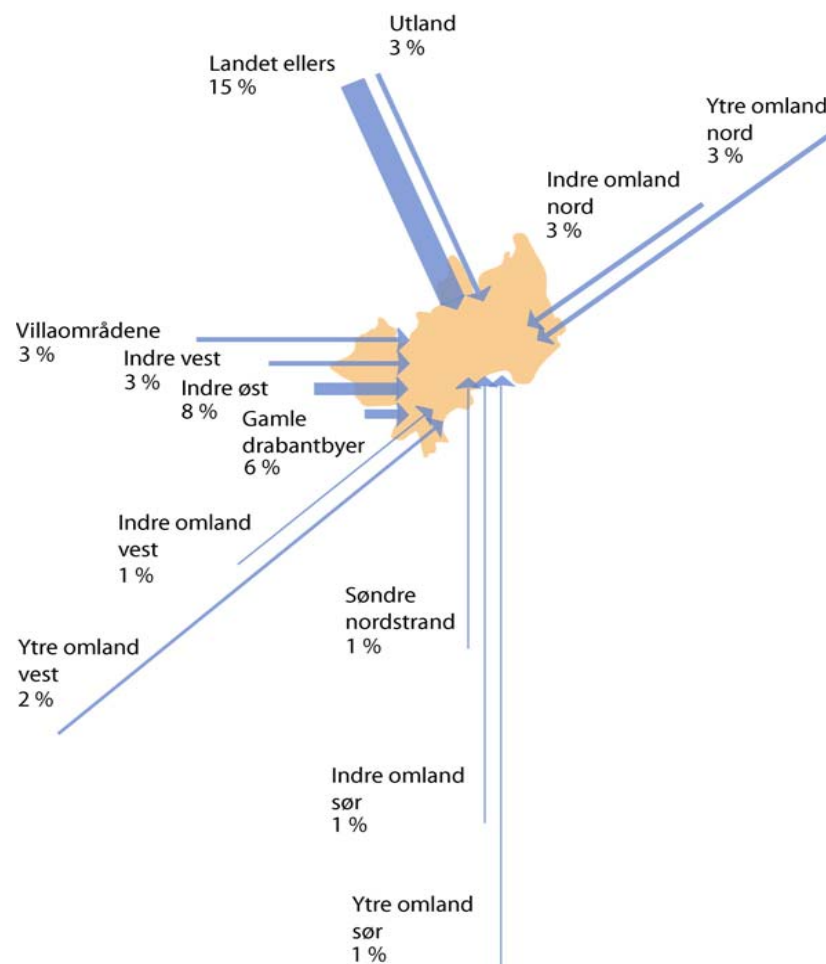


Tilflytting til Groruddalen, nordmenn og vestlige

1989 - 1997

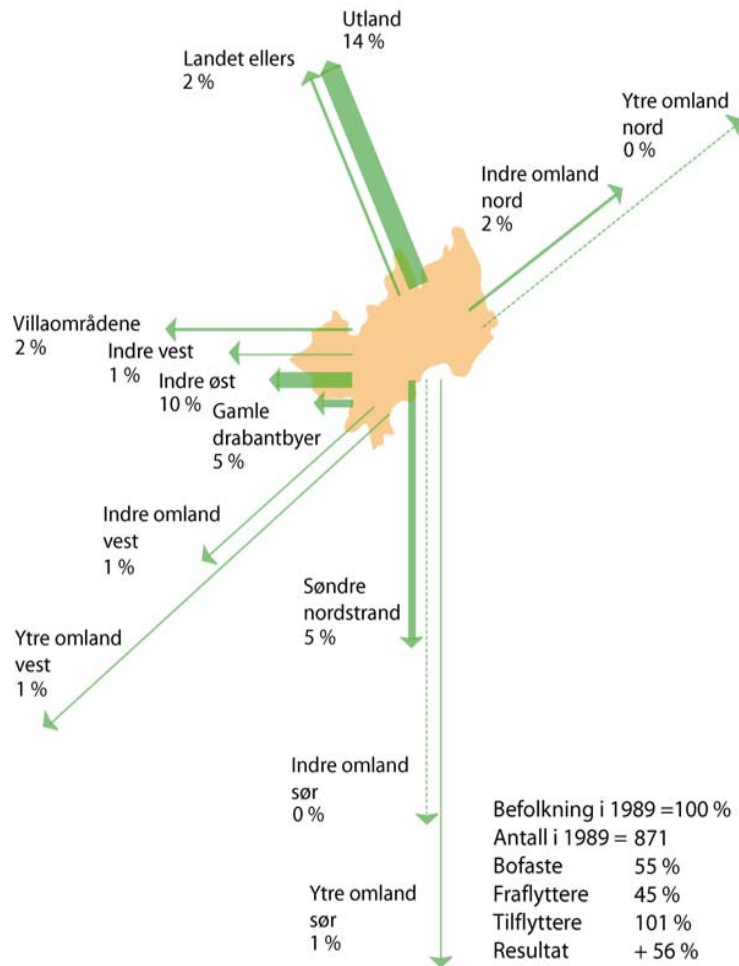


1995 - 2003

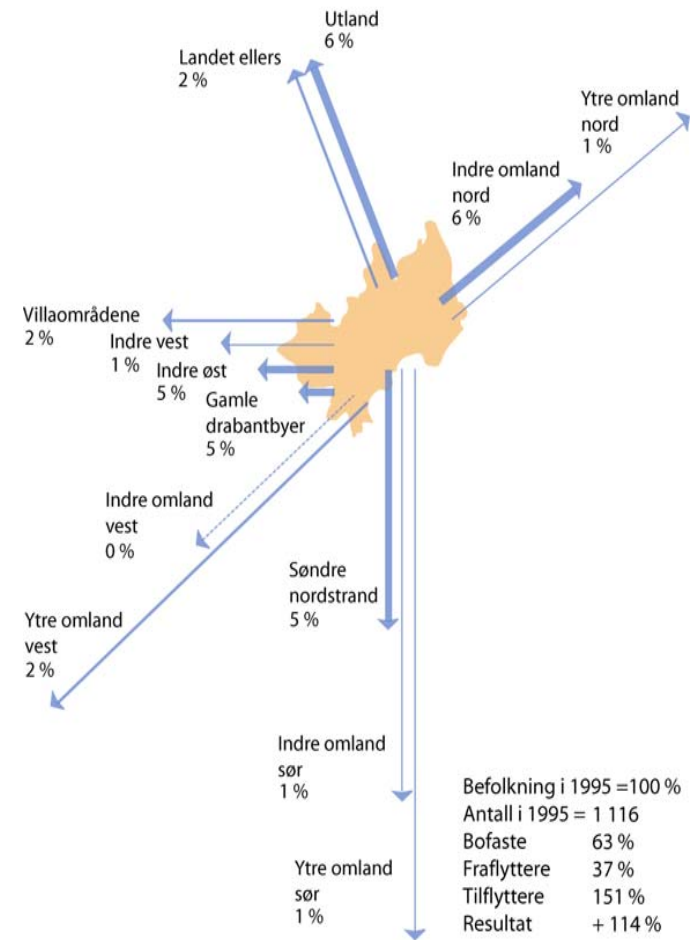


Flytting fra Groruddalen, ikke-vestlige

1989 -1997

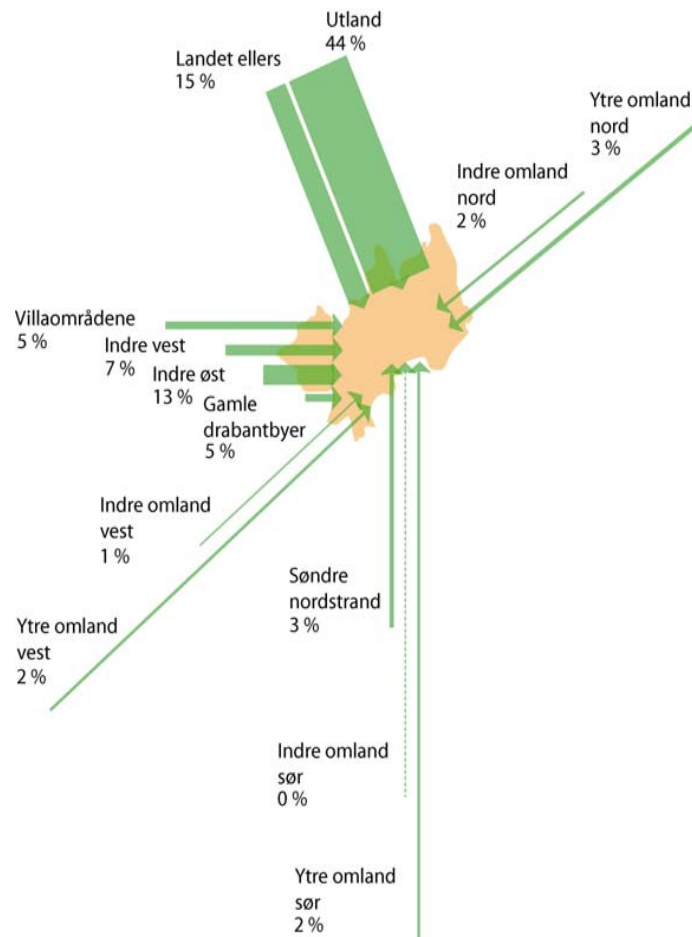


1995 -2003

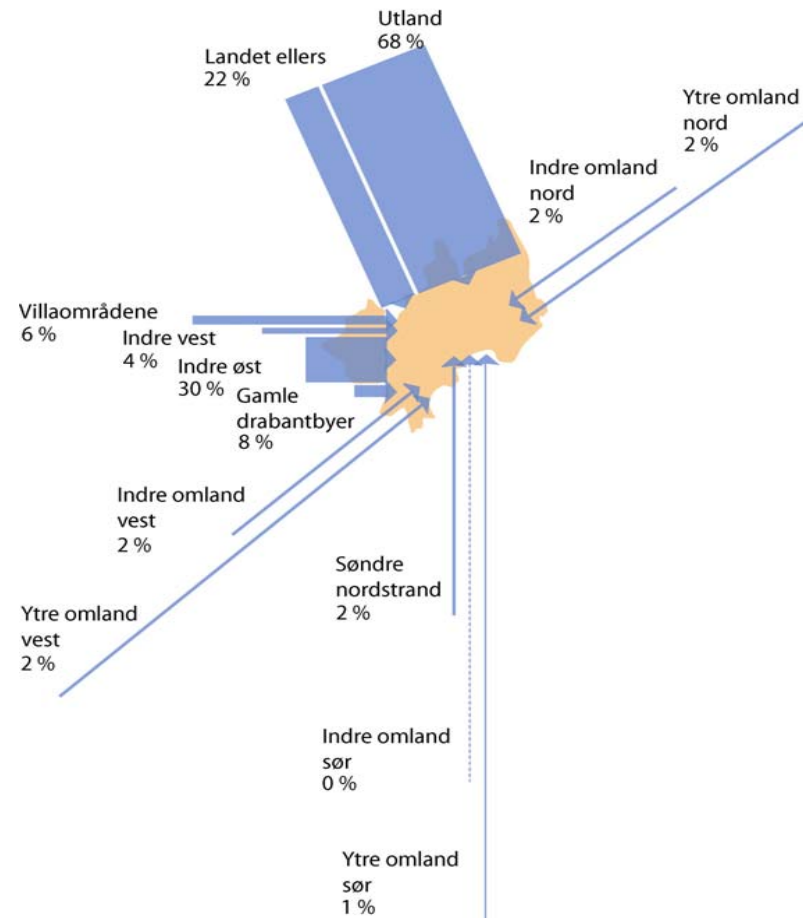


Tilflytting av ikke-vestlige til Groruddalen

1989 - 1997



1995 - 2003



Flytting i etableringsfasen.

1989-1997 og 1995-2003. Alle menn.

Per 100 ved begynnelsen	Flyttet ut	Flyttet inn	Flyttet videre	Tapt/vunnet
Periode.....	-97 -03	-97 -03	-97 -03	-97 -03
Oslo indre øst	71 71			
Oslo indre vest	74 74			
Villaområdene	63 70			
Groruddalen	56 58			
Gamle drabantbyer	62 70			
Søndre Nordstrand	62 65			

Flytting i etableringsfasen.

1989-1997 og 1995-2003. Alle menn.

Per 100 ved begynnelsen	Flyttet ut		Flyttet inn		Flyttet videre	Tapt/vunnet	
Periode.....	-97	-03	-97	-03	-97	-03	-97 -03
Oslo indre øst	71	71	79	89			+8 +18
Oslo indre vest	74	74	80	79			+6 +5
Villaområdene	63	70	89	100			+26 +30
Groruddalen	56	58	54	76			- 2 +18
Gamle drabantbyer	62	70	65	83			+3 +13
Søndre Nordstrand	62	65	82	115			+20 +50

Flytting i etableringsfasen.

1989-1997 og 1995-2003. Alle menn.

Per 100 ved begynnelsen	Flyttet ut		Flyttet inn		Flyttet videre		Tapt/vunnet	
Periode.....	-97	-03	-97	-03	-97	-03	-97	-03
Oslo indre øst	71	71	79	89	77	100	+8	+18
Oslo indre vest	74	74	80	79	100	117	+6	+5
Villaområdene	63	70	89	100	80	101	+26	+30
Groruddalen	56	58	54	76	42	61	- 2	+18
Gamle drabantbyer	62	70	65	83	65	84	+3	+13
Søndre Nordstrand	62	65	82	115	63	92	+20	+50

Flytting i etableringsfasen.

1989-1997 og 1995-2003. Alle kvinner.

Per 100 ved begynnelsen	Flyttet ut	Flyttet inn	Flyttet videre	Tapt/vunnet
Periode.....	-97 -03	-97 -03	-97 -03	-97 -03
Oslo indre øst	72 76			
Oslo indre vest	76 78			
Villaområdene	62 69			
Groruddalen	54 59			
Gamle drabantbyer	62 69			
Søndre Nordstrand	54 64			

Flytting i etableringsfasen.

1989-1997 og 1995-2003. Alle kvinner.

Per 100 ved begynnelsen	Flyttet ut		Flyttet inn		Flyttet videre	Tapt/vunnet	
Periode.....	-97	-03	-97	-03	-97	-03	-97 -03
Oslo indre øst	72	76	54	60			-18 -16
Oslo indre vest	76	78	47	48			-29 -30
Villaområdene	62	69	84	86			+22 +17
Groruddalen	54	59	43	60			-11 +1
Gamle drabantbyer	62	69	54	65			- 8 - 4
Søndre Nordstrand	54	64	72	89			+18 +25

Flytting i etableringsfasen.

1989-1997 og 1995-2003. Alle kvinner.

Per 100 ved begynnelsen	Flyttet ut		Flyttet inn		Flyttet videre		Tapt/vunnet	
Periode.....	-97	-03	-97	-03	-97	-03	-97	-03
Oslo indre øst	72	76	54	60	58	75	-18	-16
Oslo indre vest	76	78	47	48	69	84	-29	-30
Villaområdene	62	69	84	86	67	82	+22	+17
Groruddalen	54	59	43	60	31	44	-11	+1
Gamle drabantbyer	62	69	54	65	46	60	- 8	- 4
Søndre Nordstrand	54	64	72	89	46	64	+18	+25

Flytting i etableringsfasen. Menn.

1989-1997 og 1995-2003. Vestlige og ikke-vestlige.

Per 100 ved begynnelsen	Flyttet ut		Flyttet inn		Flyttet videre		Tapt/vunnet	
Periode.....	-97	-03	-97	-03	-97	-03	-97	-03
Indre øst, vestlige	73	73	67	90	73	104	- 6	+17
....., ikke-vestlige	60	65	131	86	94	87	+71	+21
Groruddalen, vestlige	57	63	45	57	38	58	-12	- 6
....., ikke-vestlige	50	37	101	164	64	74	+51	+127
S. Nordstrand, vestlige	64	71	68	99	50	89	+4	+28
....., ikke-vestlige	50	48	144	158	120	101	+94	+110

Flytting i etableringsfasen. Kvinner.

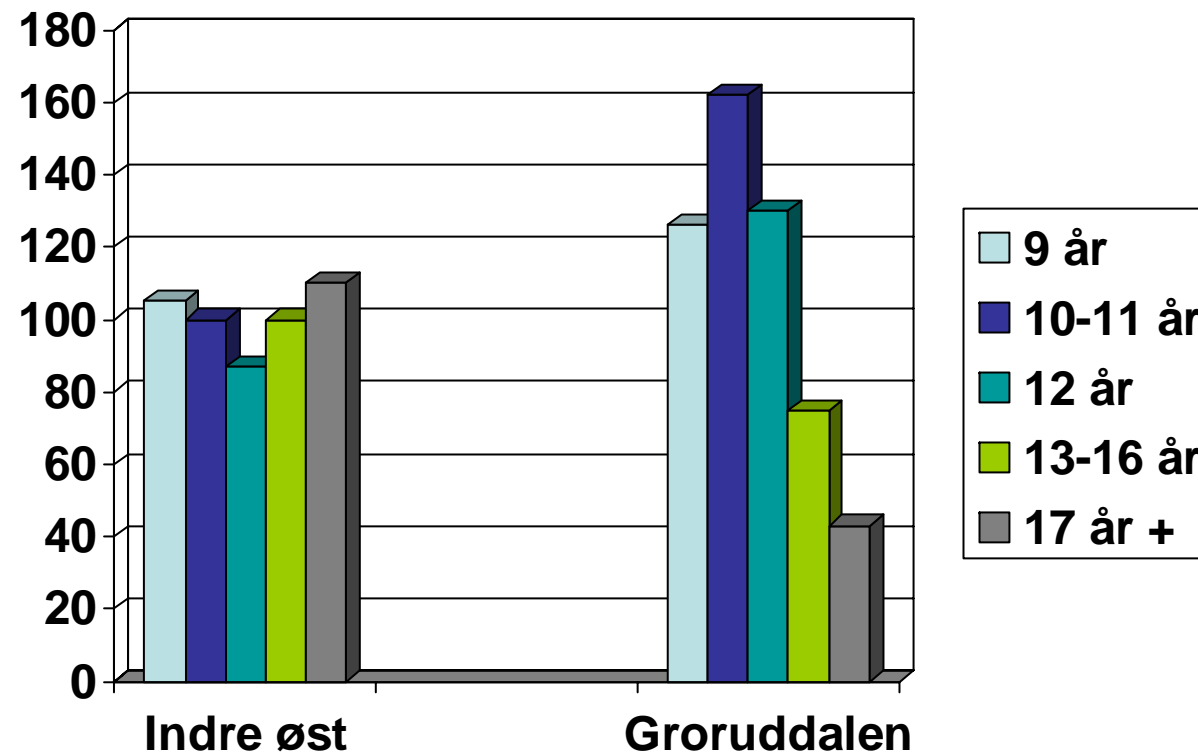
1989-1997 og 1995-2003. Vestlige og ikke-vestlige.

Per 100 ved begynnelsen	Flyttet ut		Flyttet inn		Flyttet videre		Tapt/vunnet	
Periode.....	-97	-03	-97	-03	-97	-03	-97	-03
Indre øst, vestlige	74	77	46	59	55	78	-31	-18
....., ikke-vestlige	54	69	132	66	92	63	+78	- 3
Groruddalen, vestlige	57	64	35	42	29	43	-22	-22
....., ikke-vestlige	38	36	100	139	44	46	+62	+103
S. Nordstrand, vestlige	58	70	61	72	41	63	+3	+2
....., ikke-vestlige	35	47	128	134	72	67	+93	+87

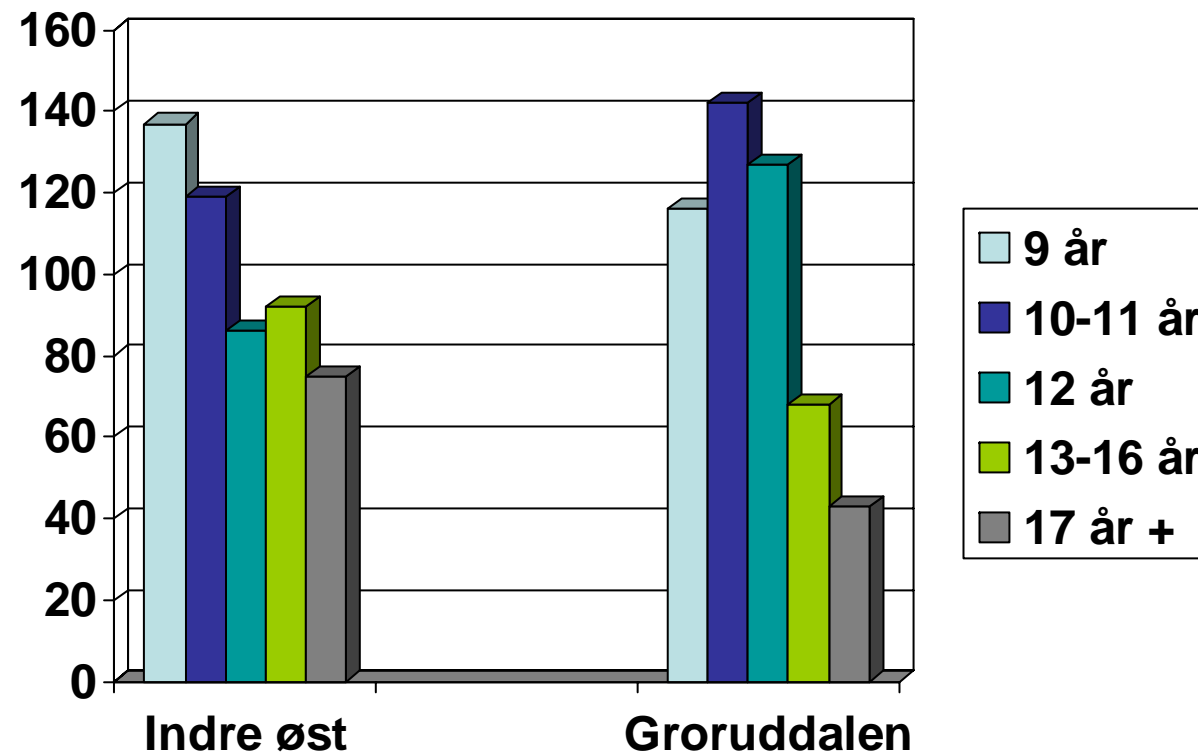
To sett av spørsmål

- Hvordan virker flytting gjennom etableringsfasen på sammensetningen i befolkningen etter utdanning, inntekt osv - i de ulike byområdene?
- På hvilken måte har utviklingen fra første til annen periode endret sammensetningen av de ulike kjennetegn i byen?
- Belyses ved hjelp av en "Oslo-indeks"

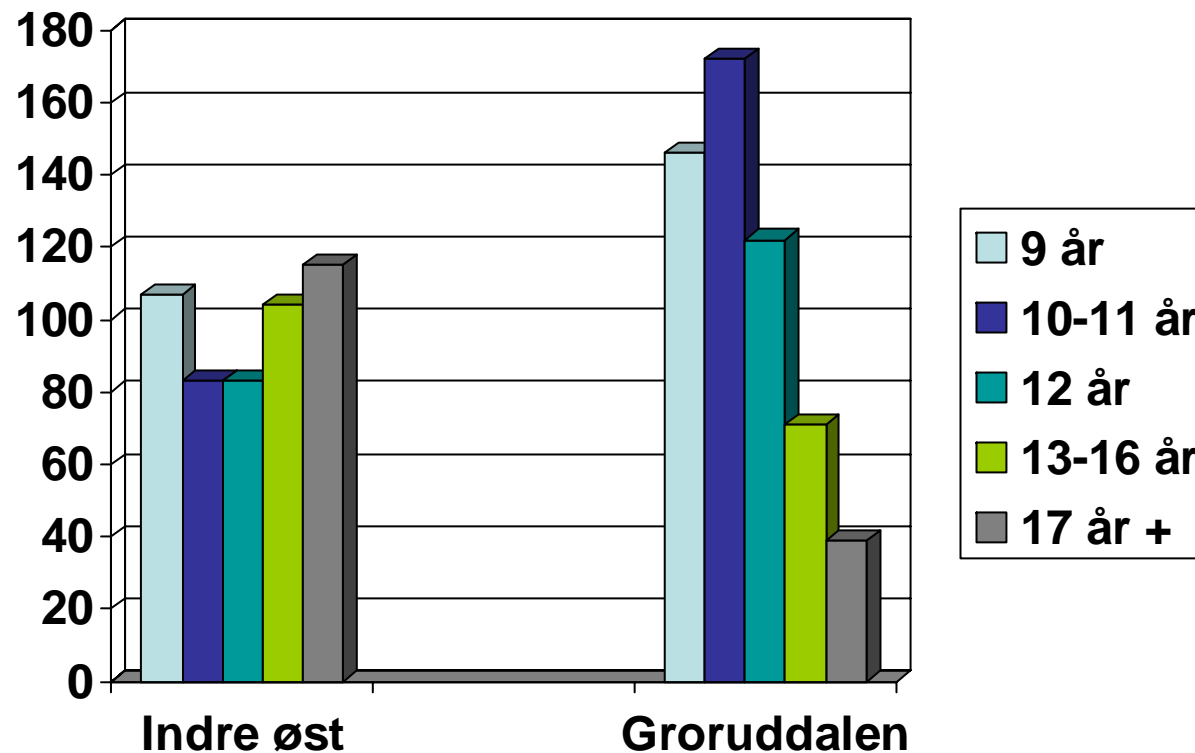
Oslo-indekser: Utdanningsprofiler. Menn i alder 33/35 år ved utgangen av 2003.



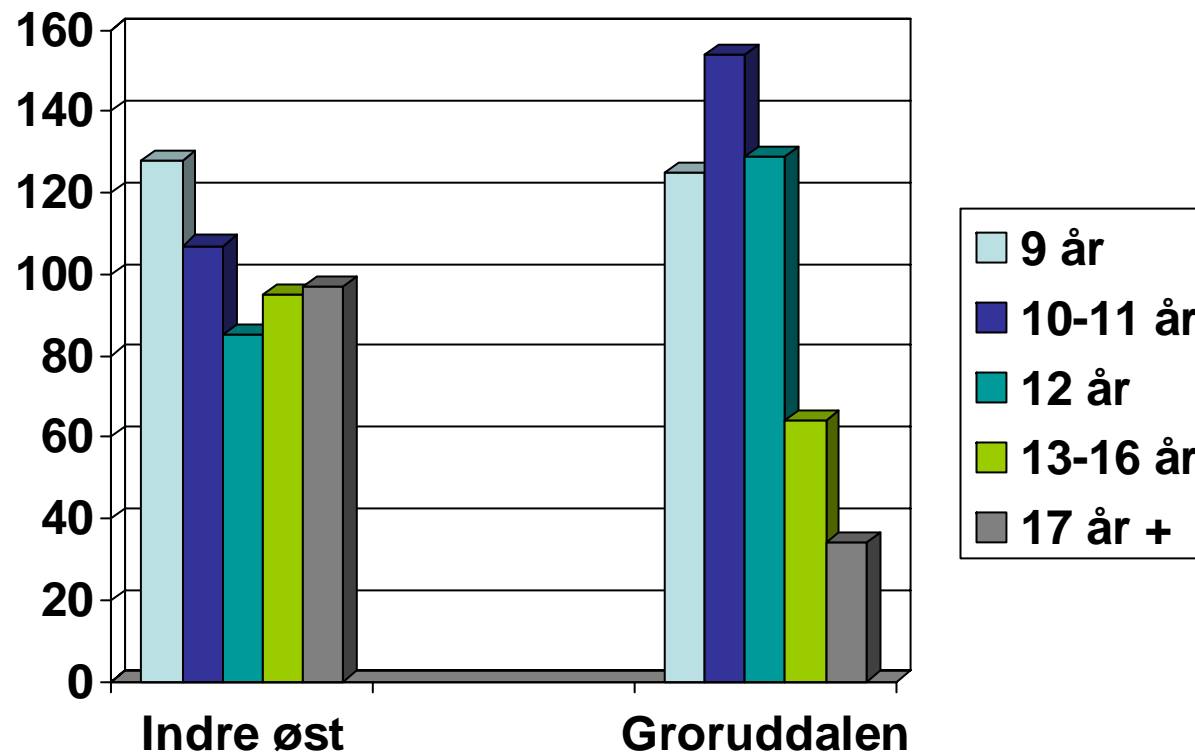
Oslo-indekser: Utdanningsprofiler. Menn i alder 33/35 år ved utgangen av 1997.



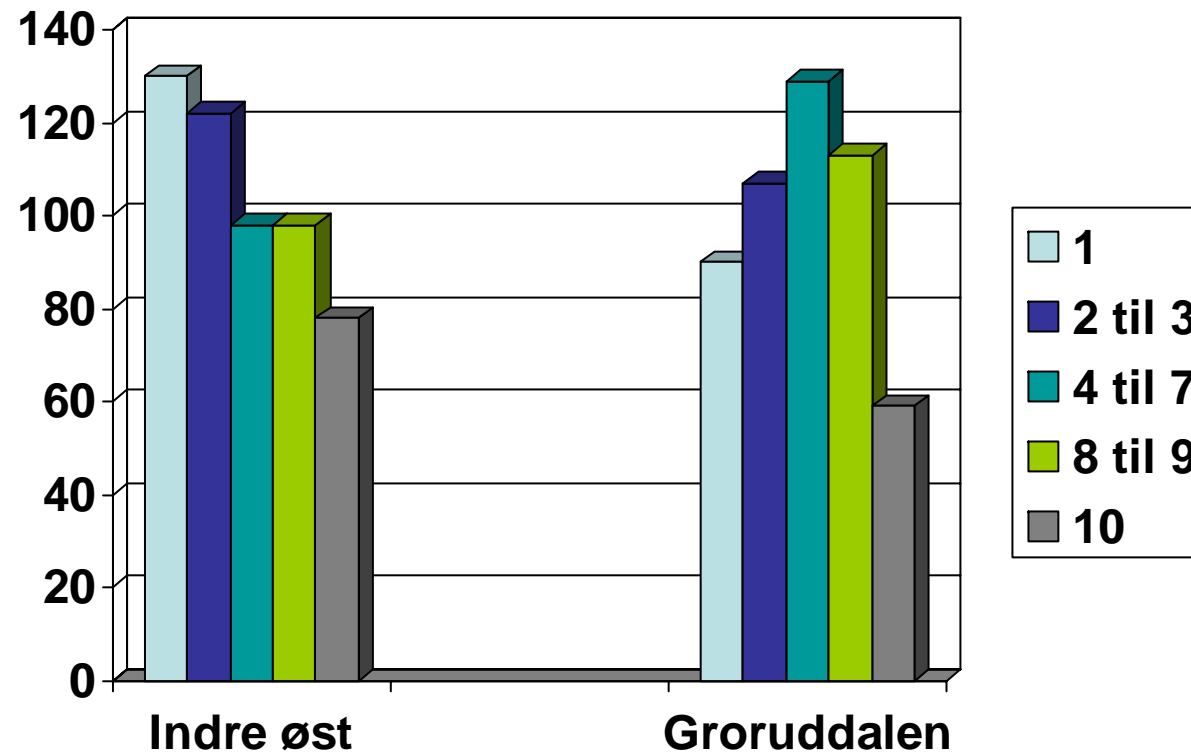
Oslo-indekser: Utdanningsprofiler. Kvinner i alder 33/35 år ved utgangen av 2003.



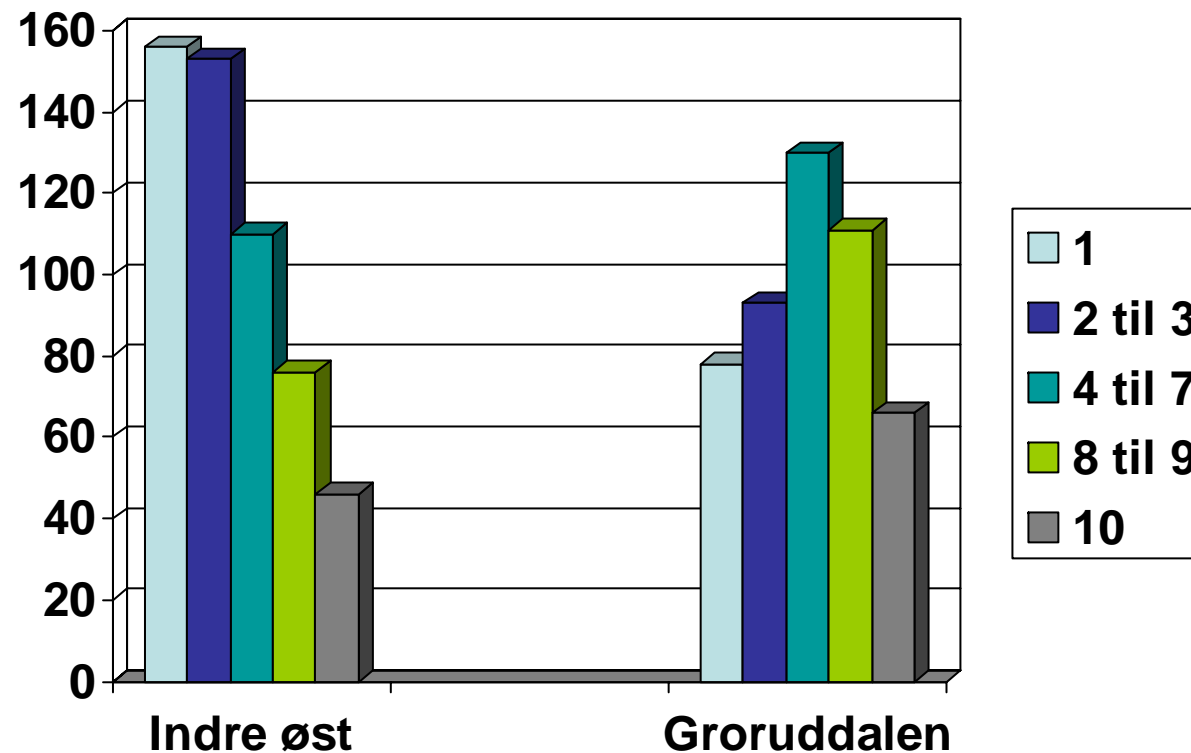
Oslo-indekser: Utdanningsprofiler. Kvinner i alder 33/35 år ved utgangen av 1997.



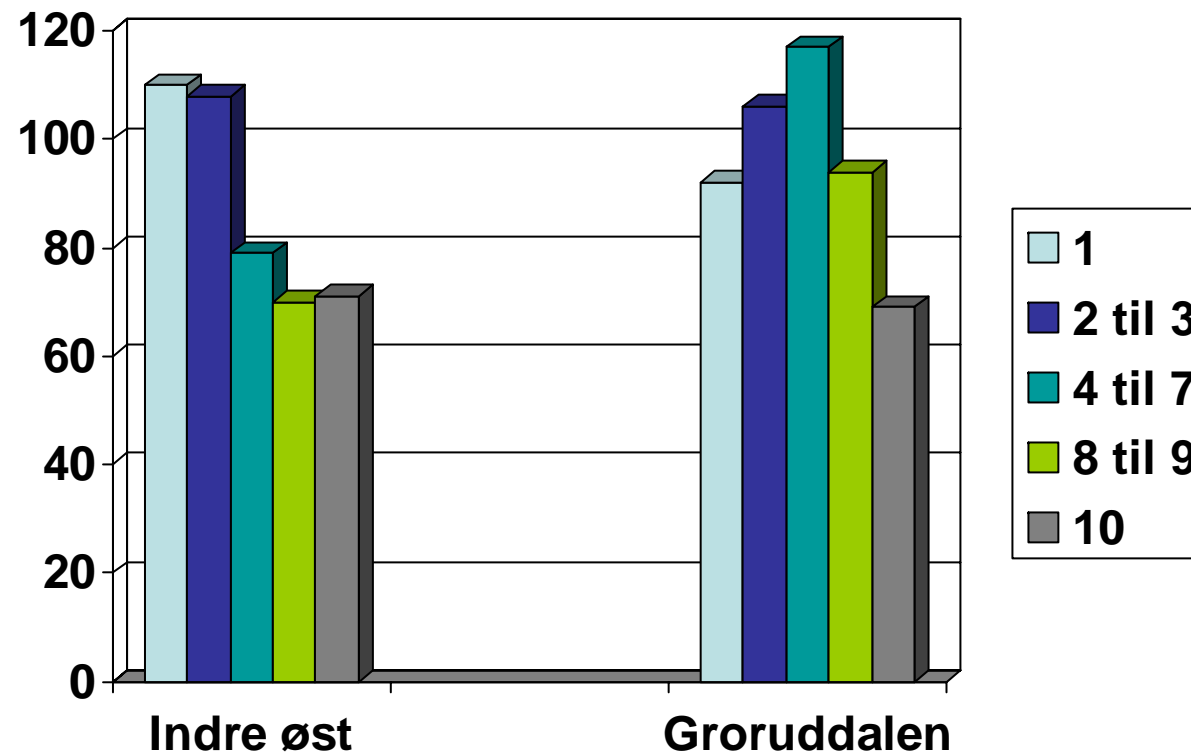
Oslo-indekser: Inntektsprofiler. Menn i alder 33/35 år ved utgangen av 2003.



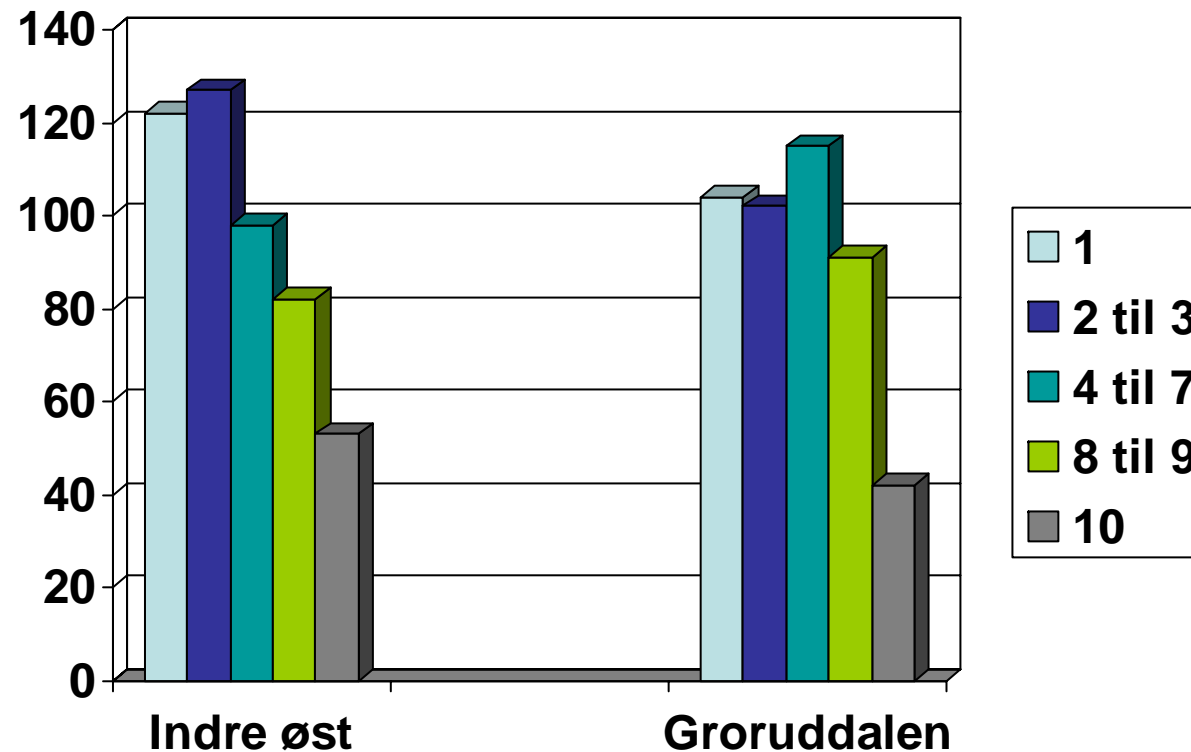
Oslo-indekser: Inntektsprofiler. Menn i alder 33/35 år ved utgangen av 1997.



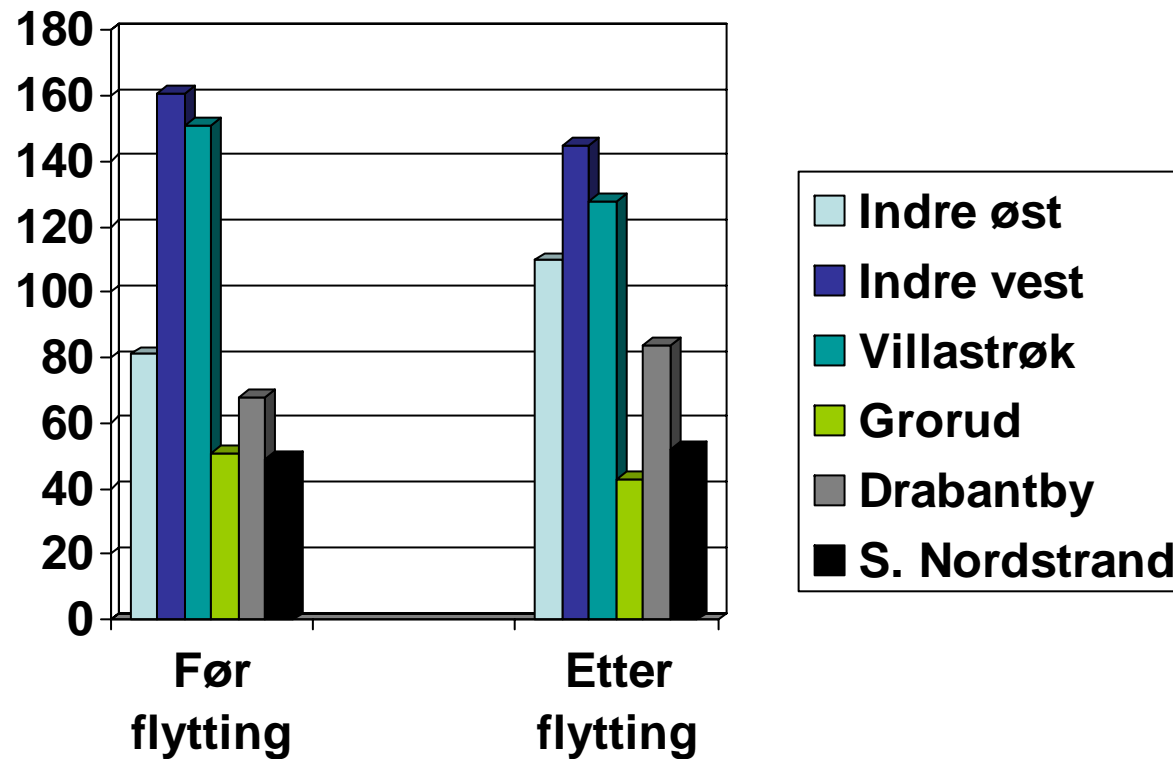
Oslo-indekser: Inntektsprofiler. Kvinner i alder 33/35 år ved utgangen av 2003.



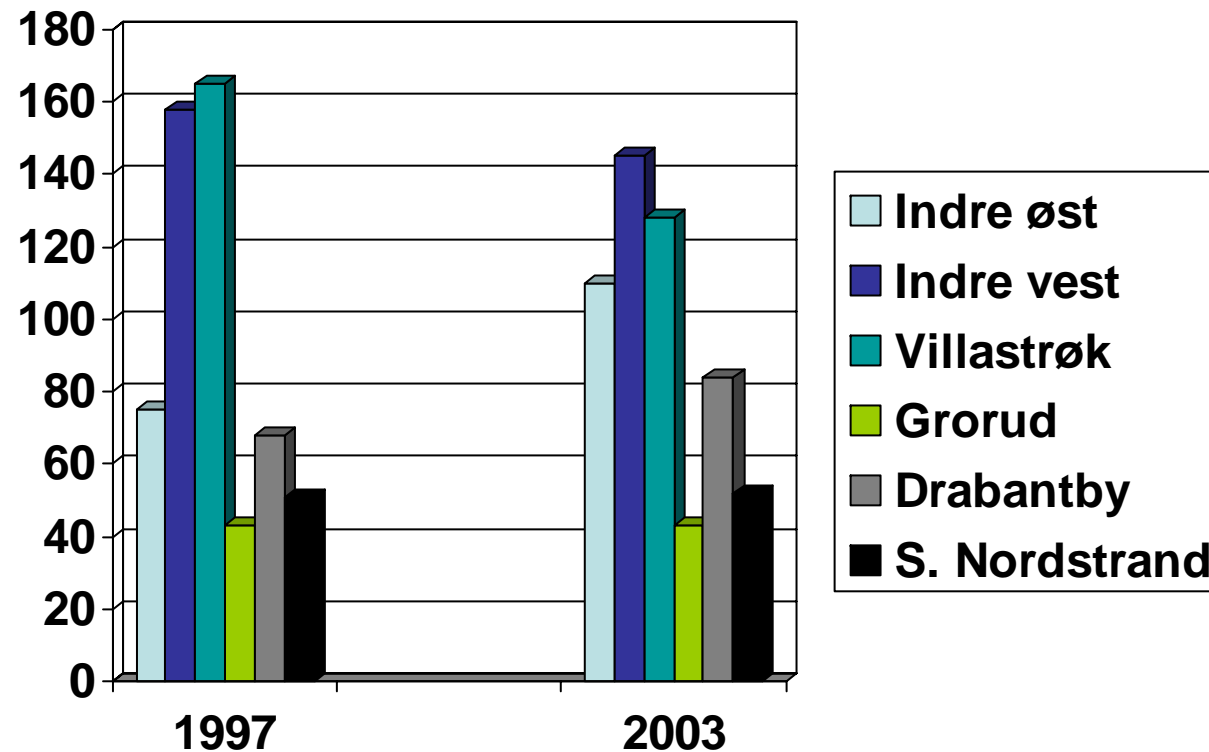
Oslo-indekser: Inntektsprofiler. Kvinner i alder 33/35 år ved utgangen av 1997.



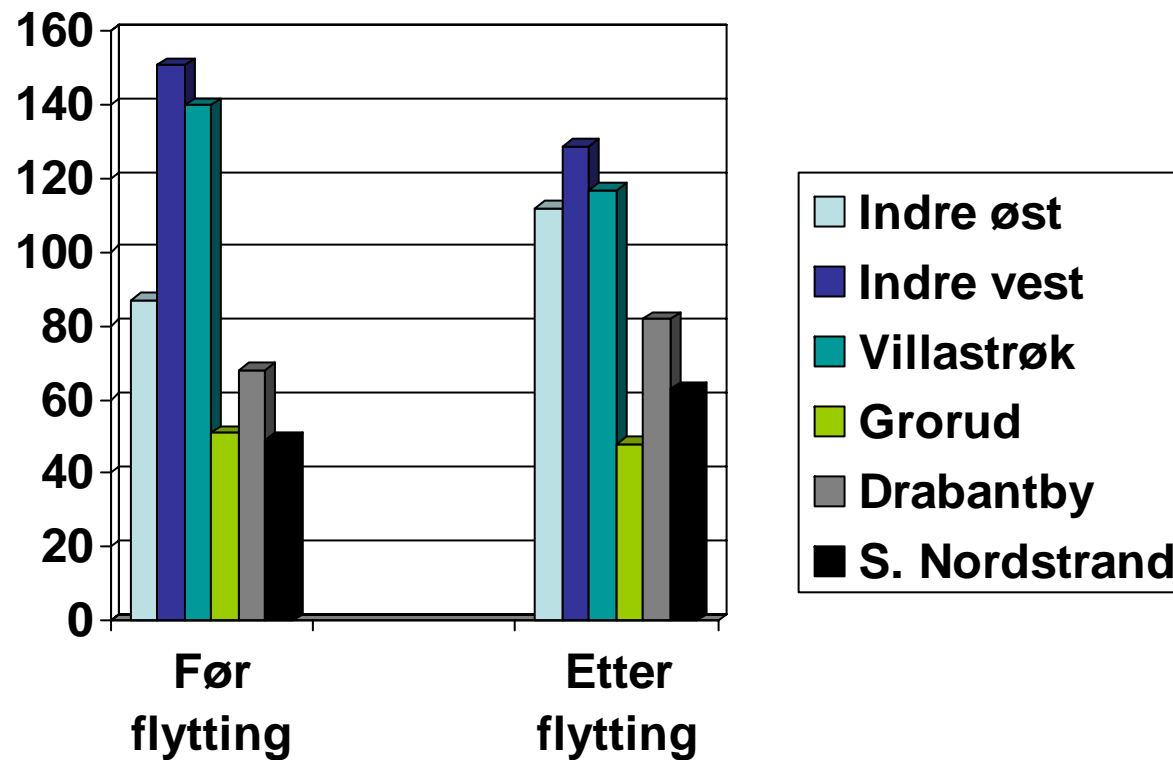
Oslo-indeks. Høyeste utdanning. Alle menn. Flyttevridning i perioden 1995-2003.



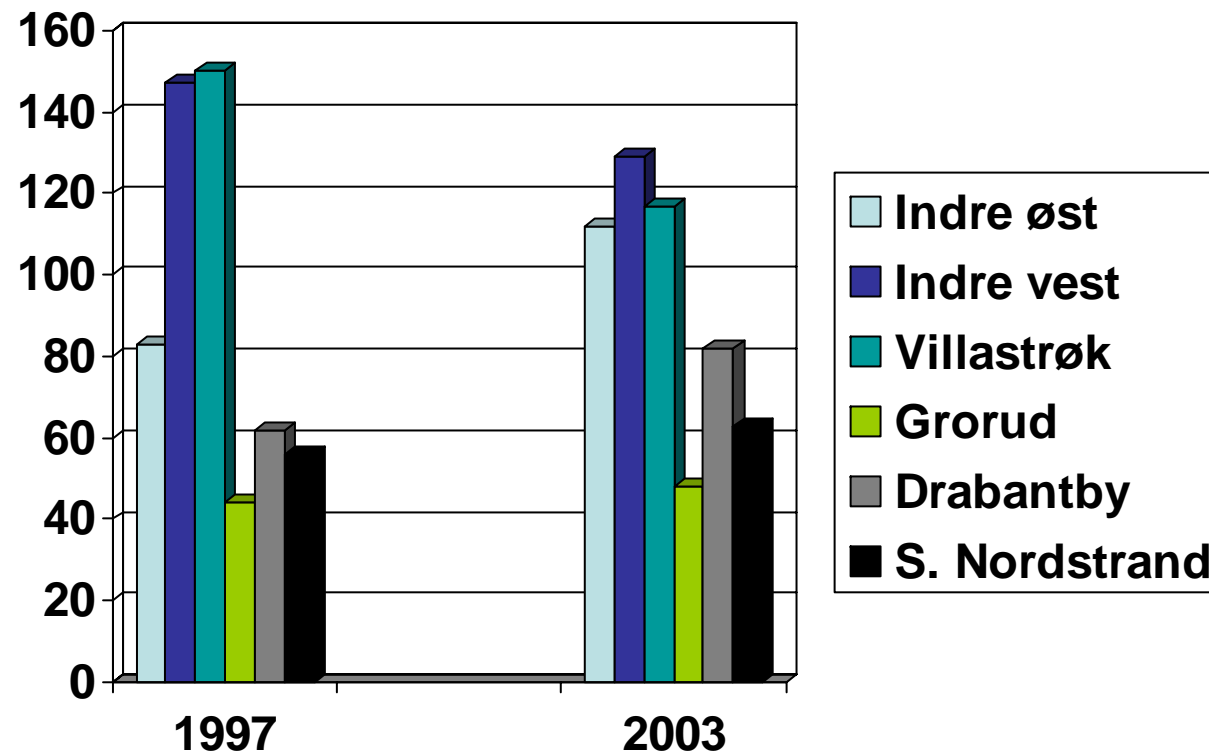
Oslo-indeks. Høyeste utdanning. Alle menn. Resultat i 1997 og 2003.



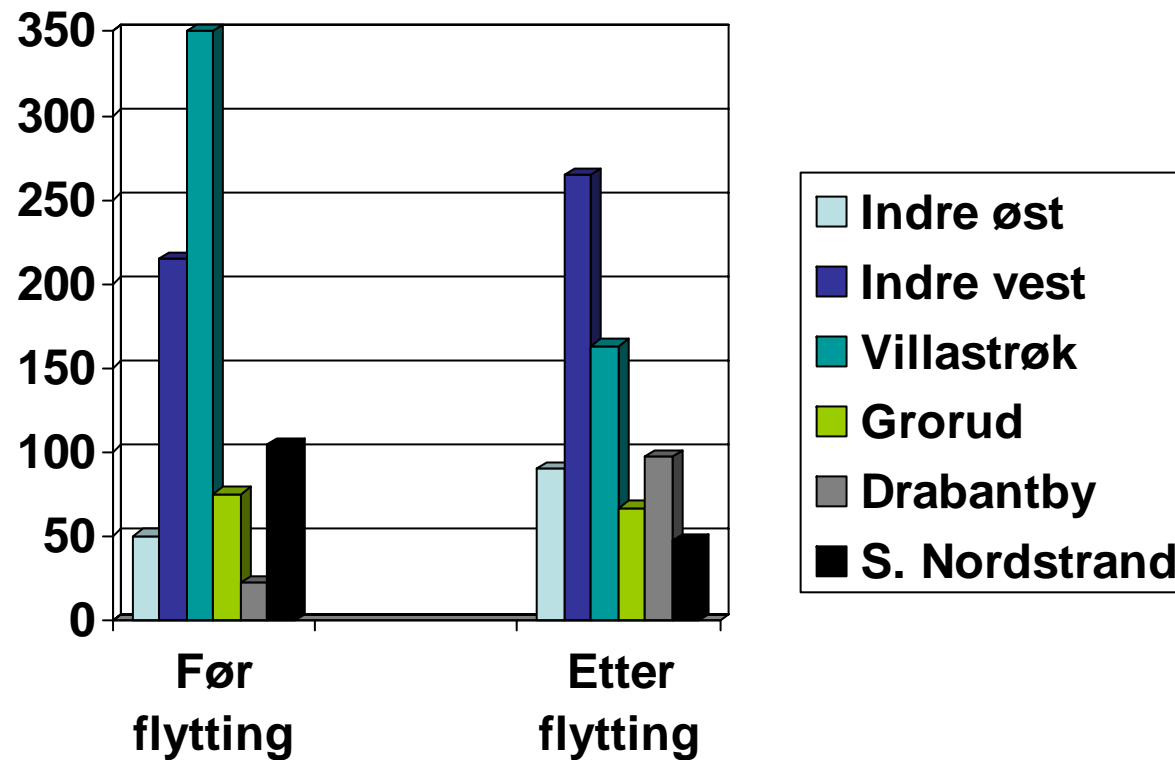
Oslo-indeks. Høyeste utdanning. Vestlige menn. Flyttevridning 1995-2003.



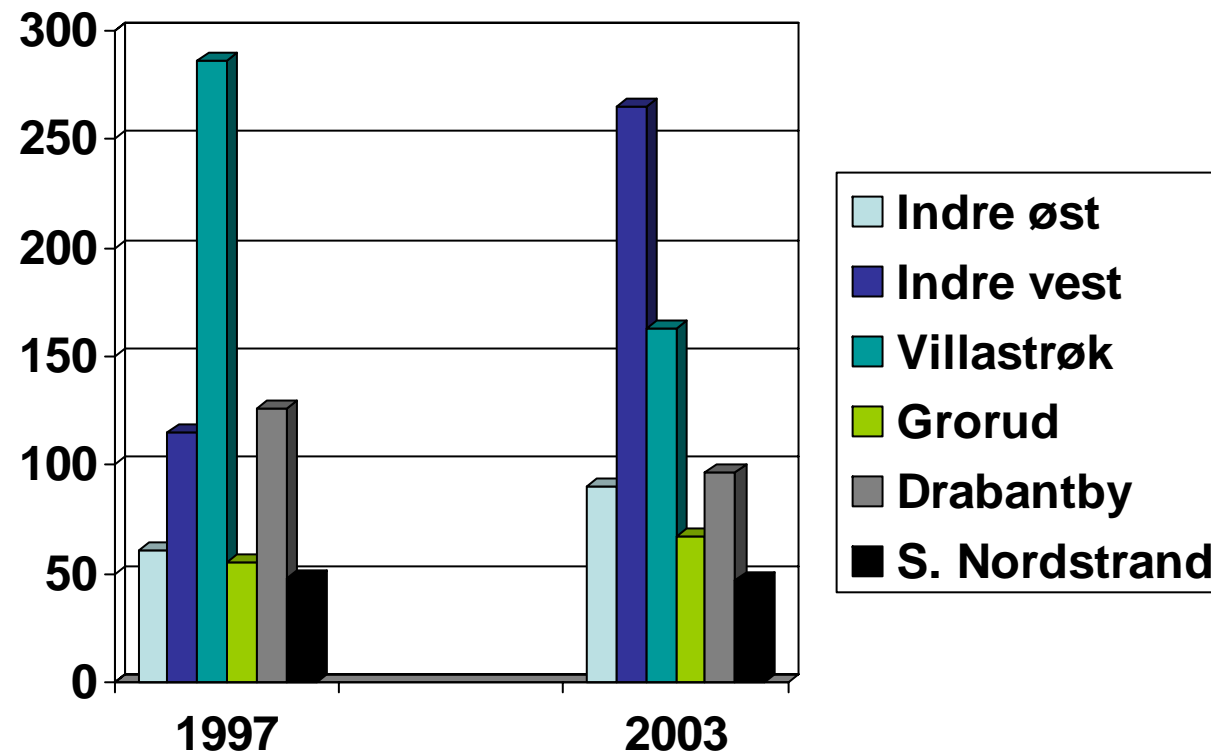
Oslo-indeks. Høyeste utdanning. Vestlige menn. Resultat i 1997 og 2003.



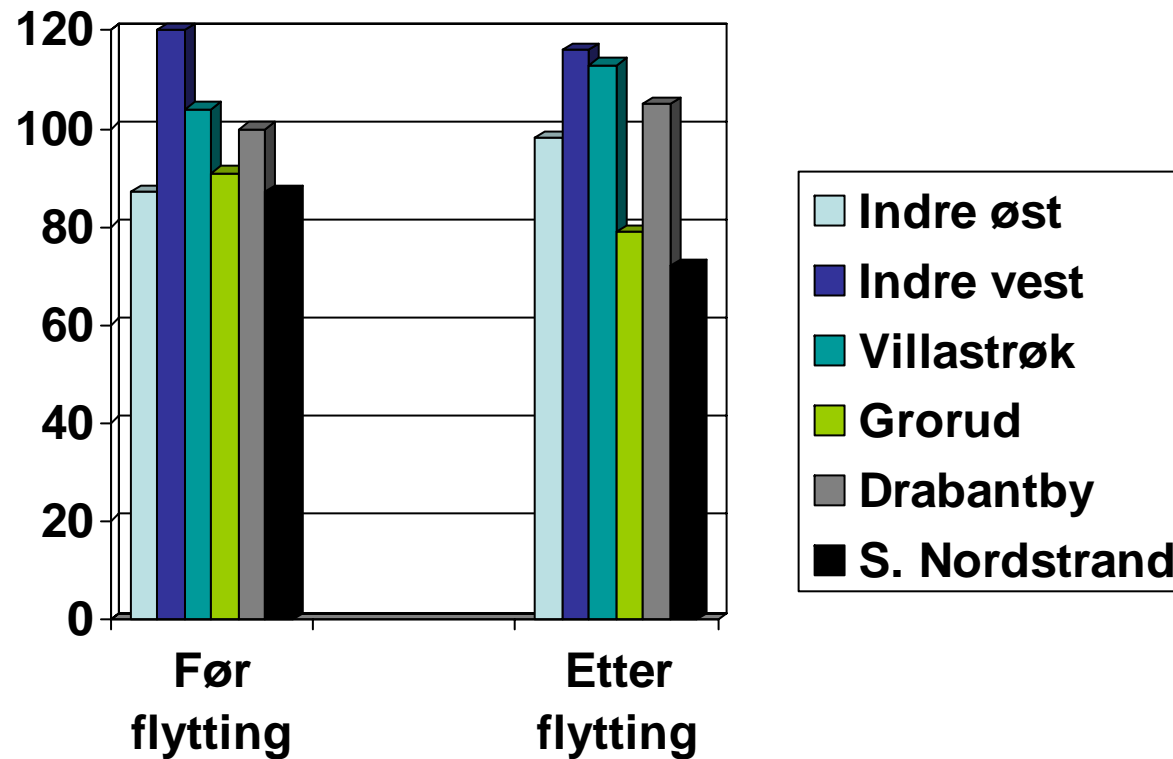
Oslo-indeks. Høyeste utdanning. Ikke-vestlige menn. Flyttevridning 1995-2003.



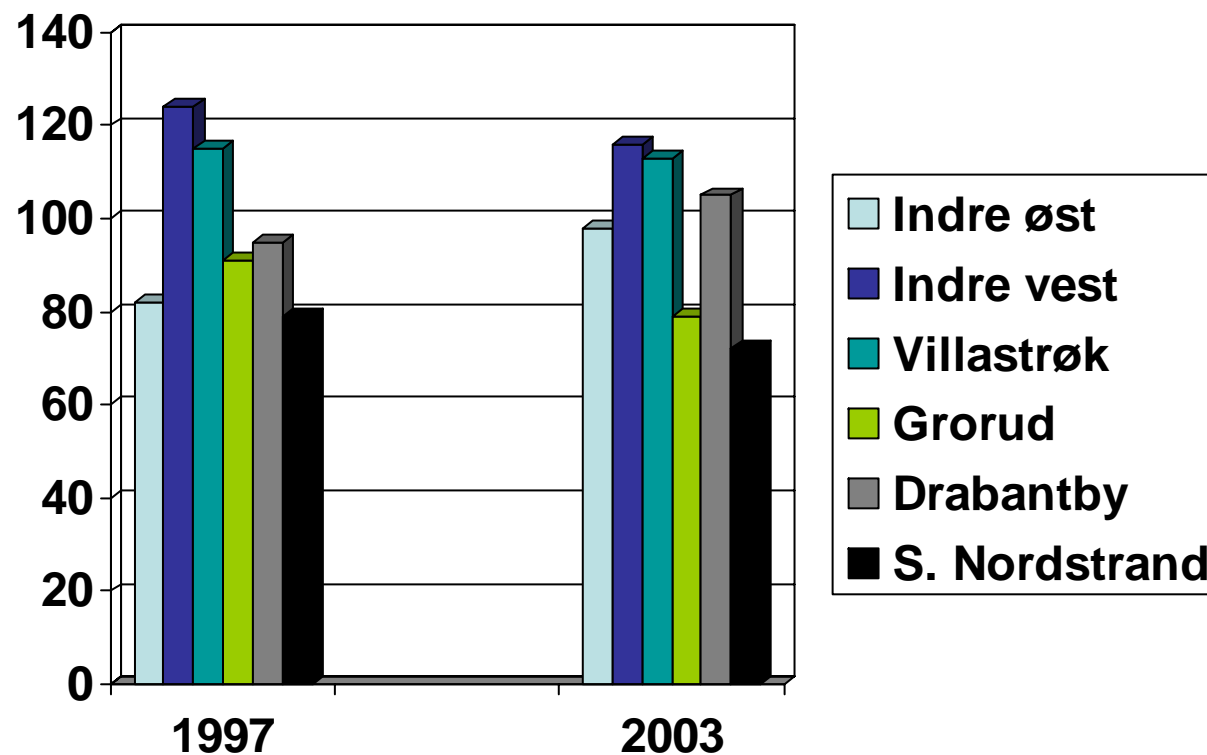
Oslo-indeks. Høyeste utdanning. Ikke-vestlige menn. Resultat i 1997 og 2003.



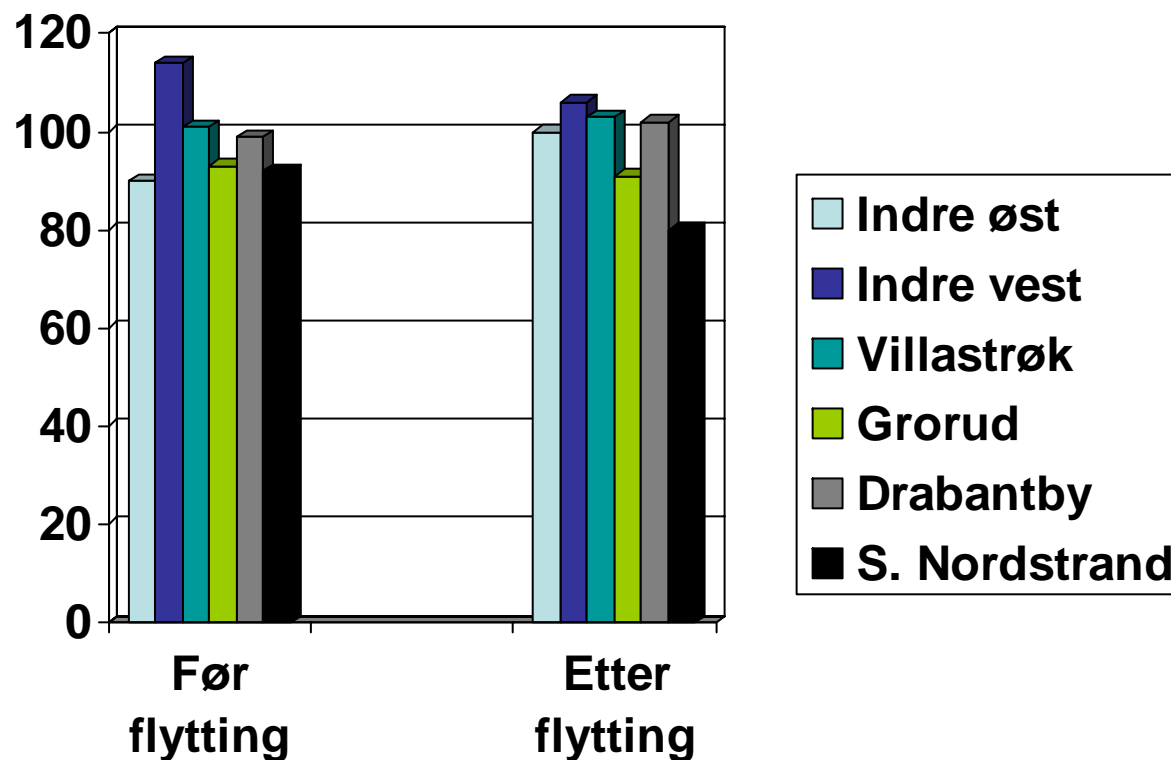
Oslo-indeks. Inntekt: 8-9 decil. Alle kvinner. Flyttevridning i perioden 1995-2003.



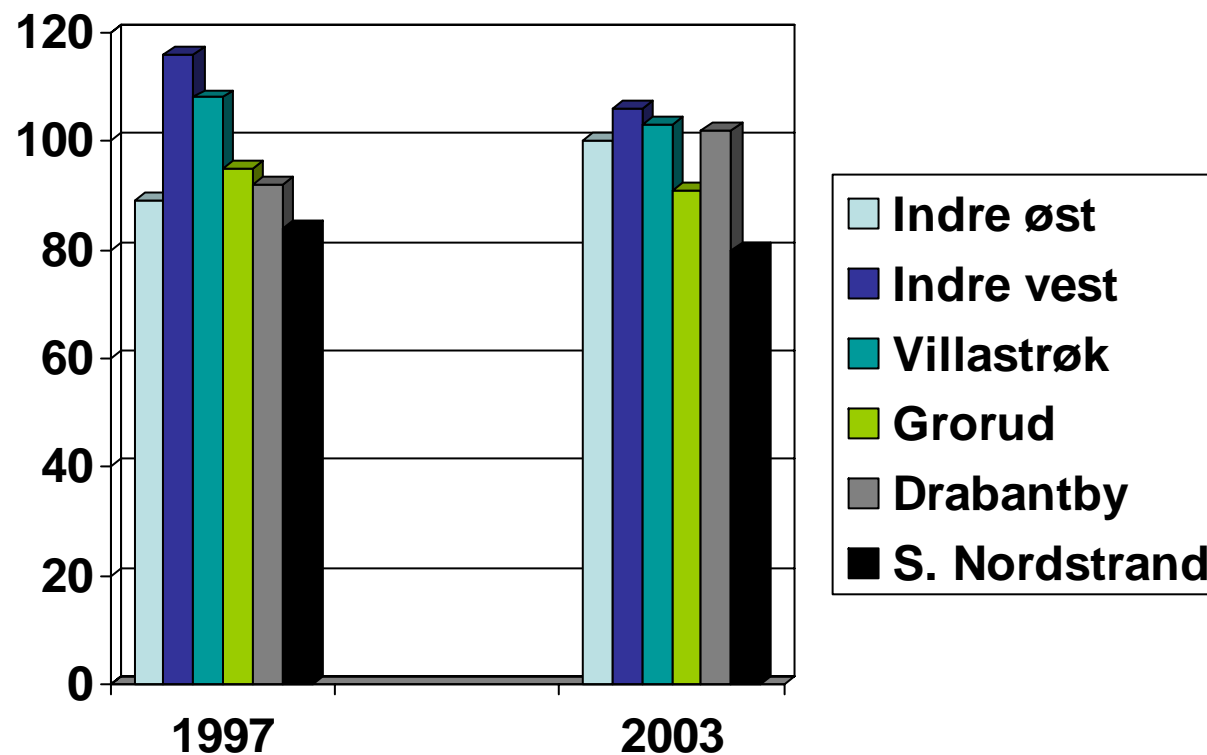
Oslo-indeks. Inntekt: 8-9 decil. Alle kvinner. Resultat på 35-årstrinnet i 1997 og 2003.



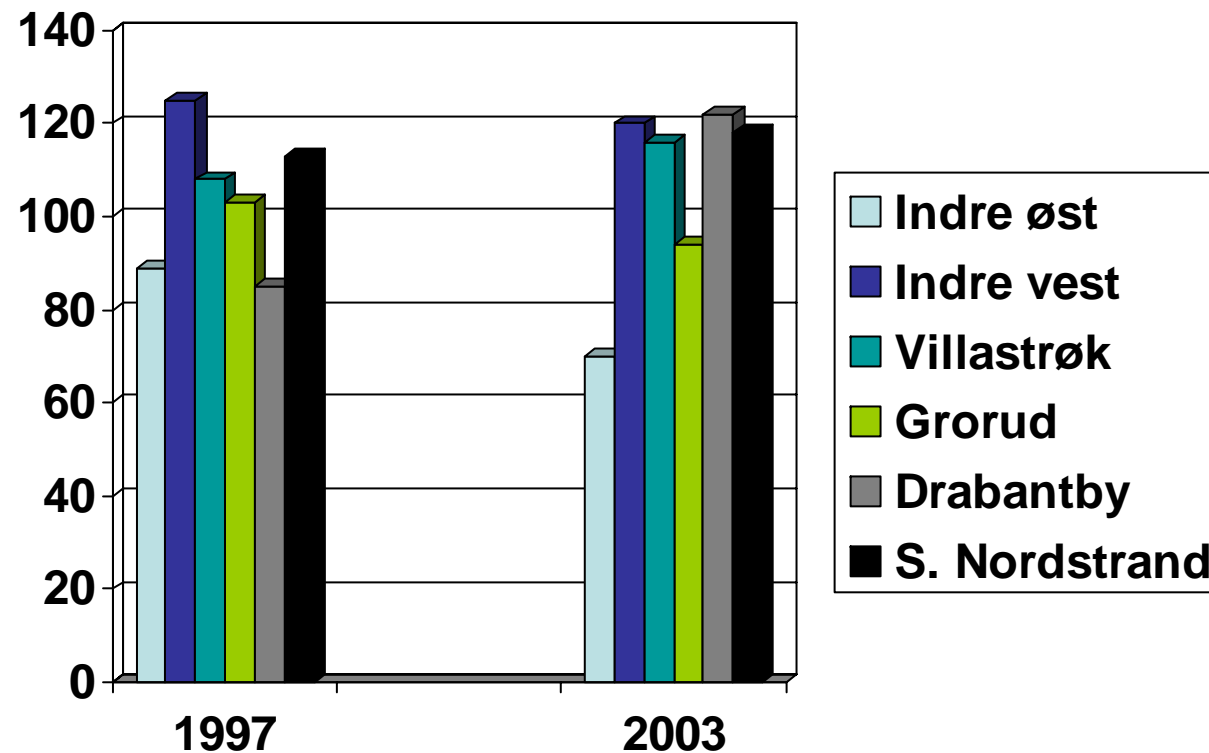
Oslo-indeks. Inntekt: 8-9 decil. Vestlige kvinner. Flyttevridning 1995-2003.



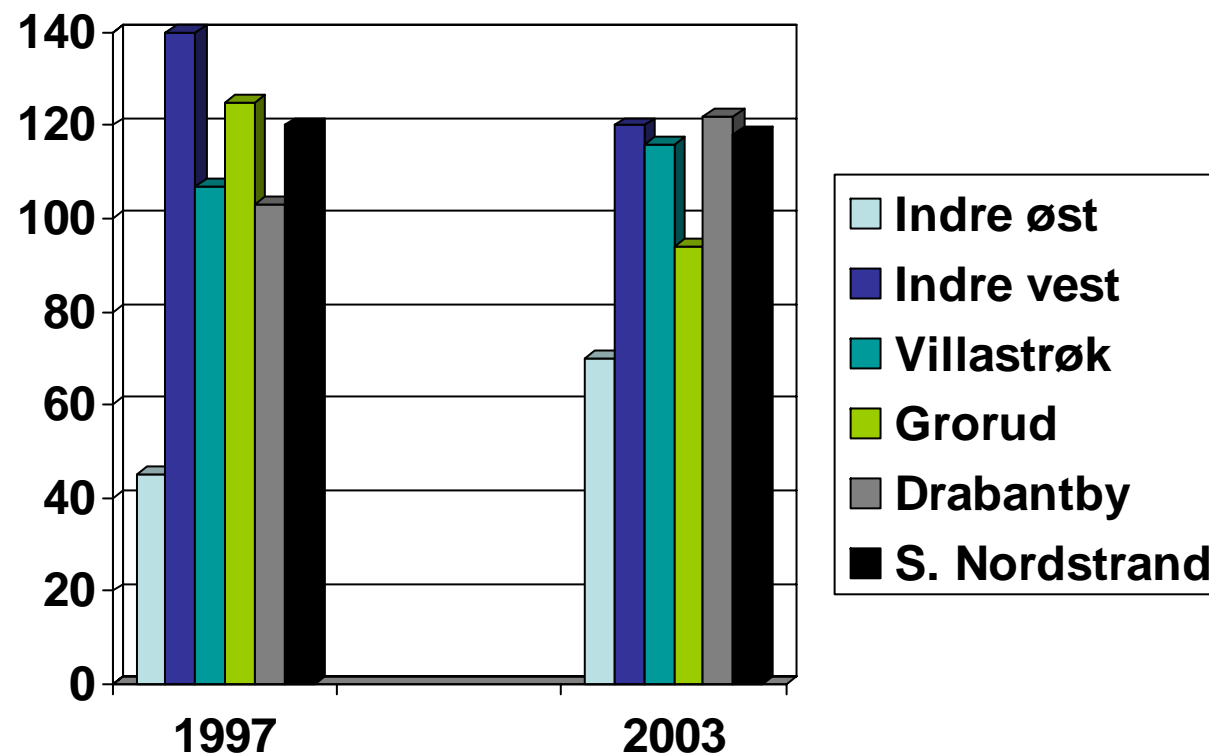
Oslo-indeks. Inntekt: 8-9 decil. Vestlige kvinner. Resultat 1997 og 2003.



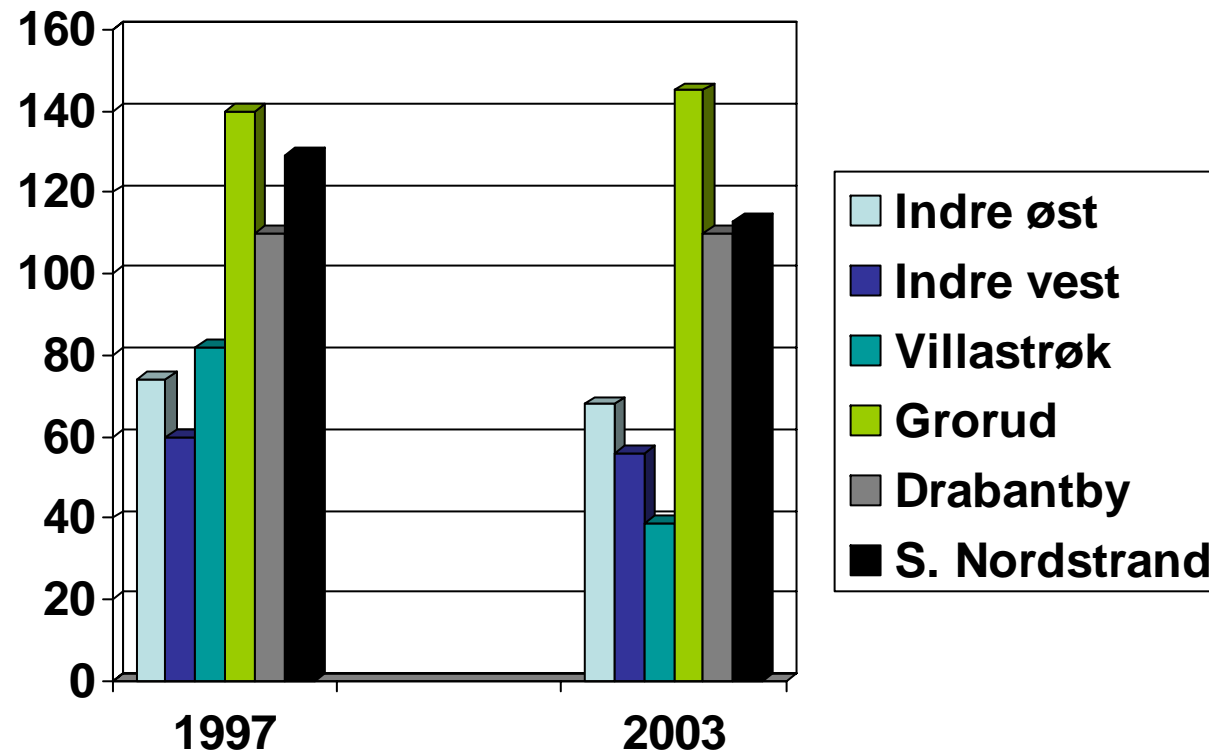
Oslo-indeks. Inntekt: 8-9 decil. Ikke-vestlige kvinner. Flyttevridning 1995-2003.



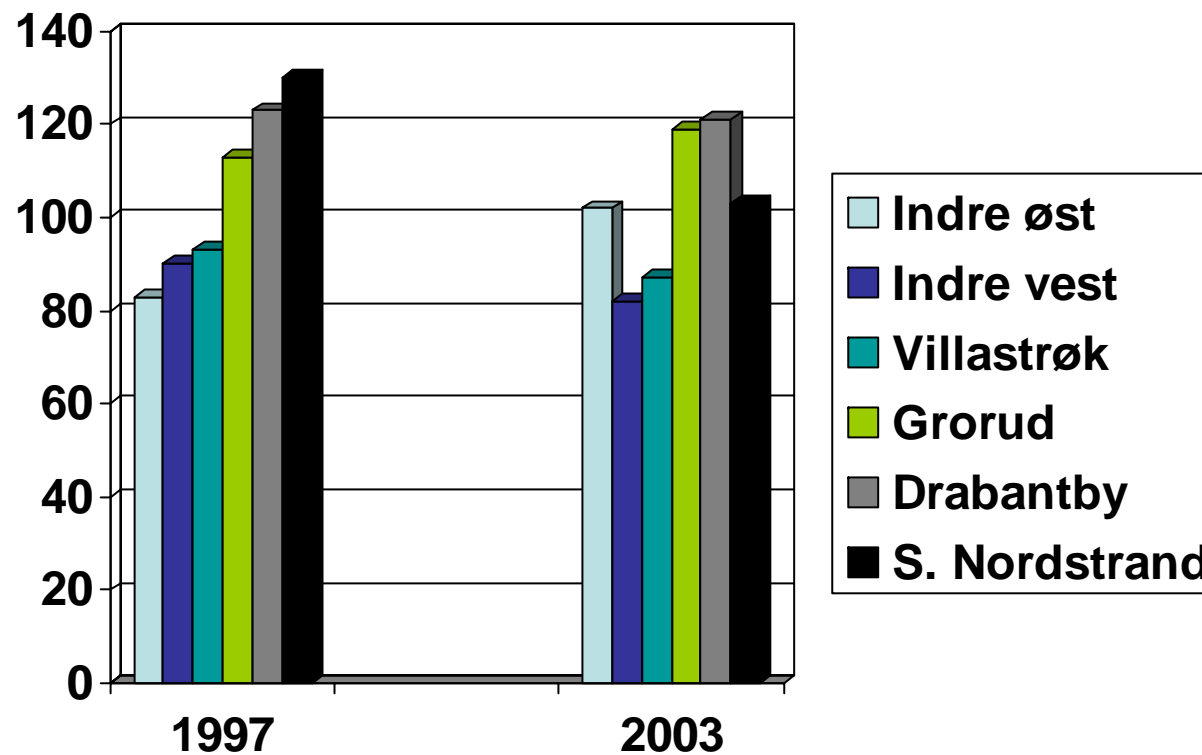
Oslo-indeks. Inntekt: 8-9 decil. Ikke-vestlige kvinner. Resultat 1997 og 2003.



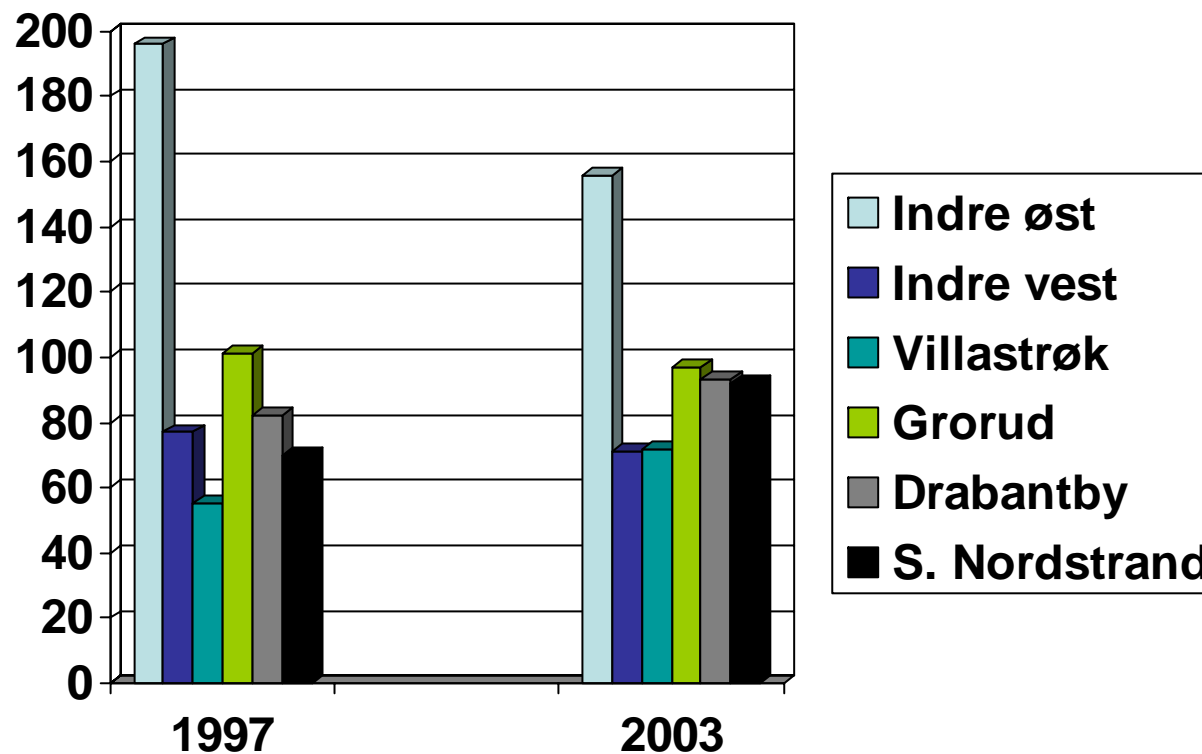
Oslo-indeks. Inntekt: 8-9 decil. Ikke-vestlige menn. Resultat 1997 og 2003.



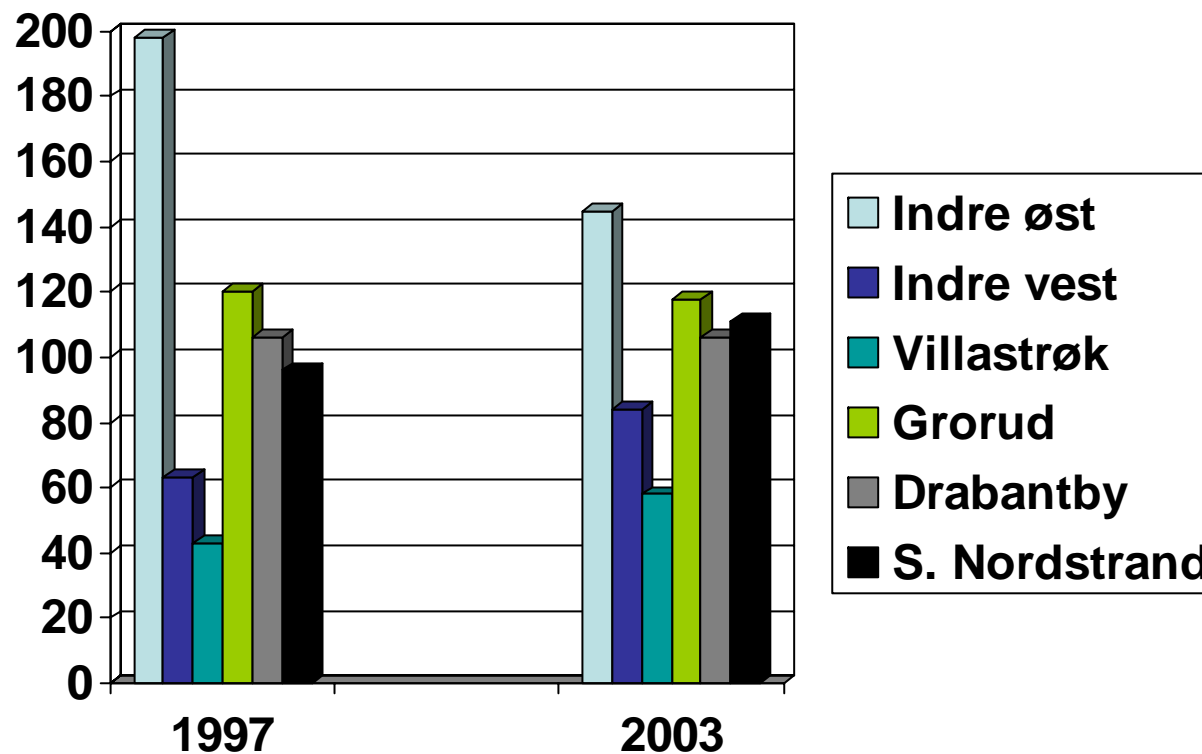
Oslo-indeks. Inntekt: 8-9 decil. Vestlige menn. Resultat 1997 og 2003.



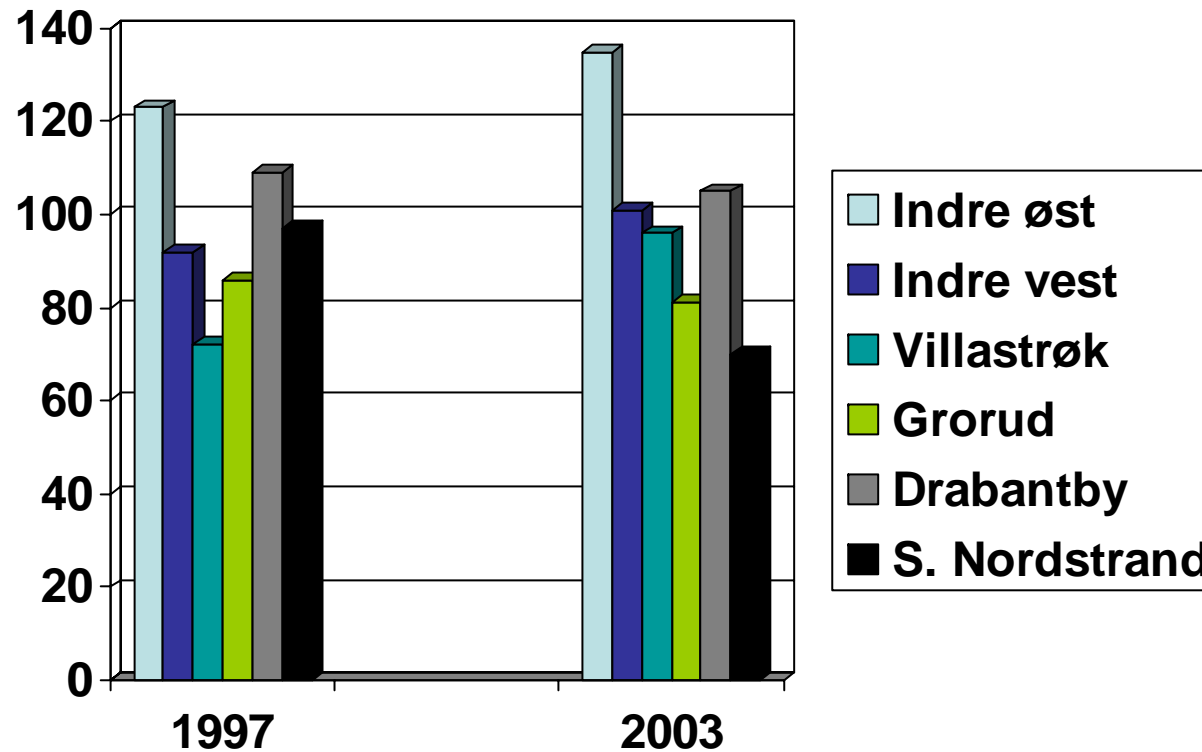
Oslo-indeks. Sosialhjelpsmottakere. Vestlige menn. Resultat etter flytting 1997 og 2003.



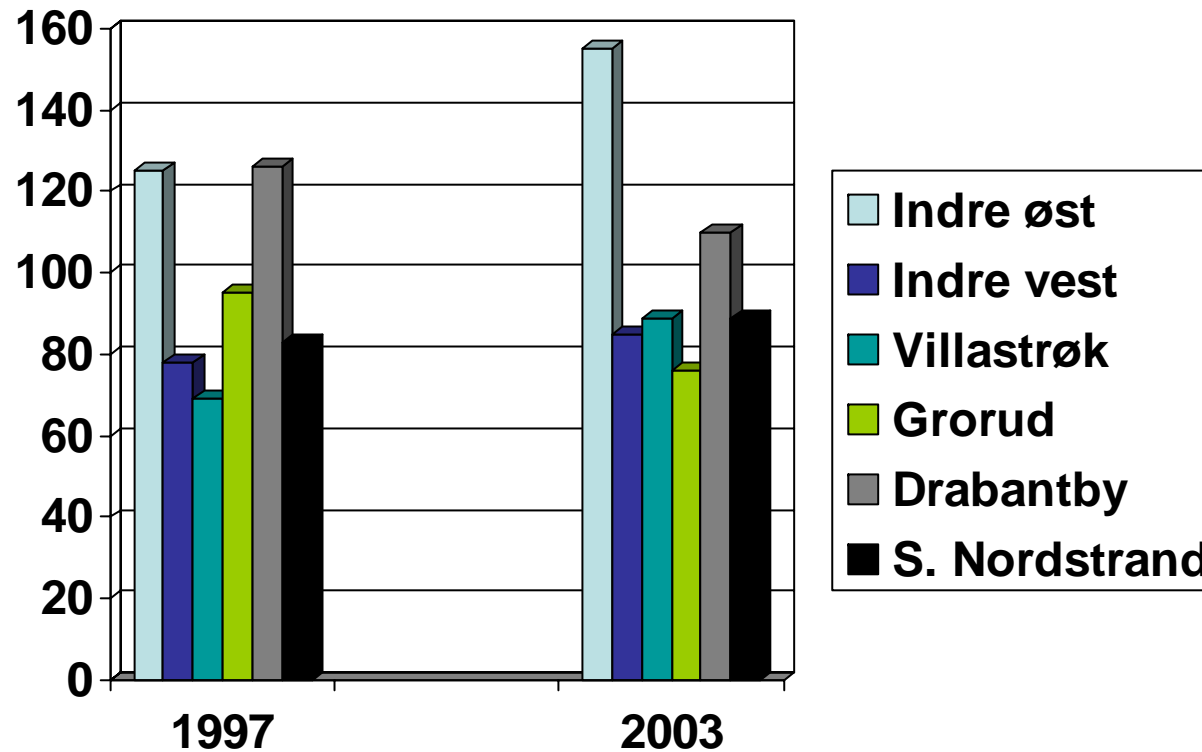
Oslo-indeks. Sosialhjelpsmottakere. Vestlige kvinner. Resultat etter flytting 1997 og 2003.



Oslo-indeks. Sosialhjelpsmottakere. Ikke-vestlige menn. Resultat 1997 og 2003.



Oslo-indeks. Sosialhjelpsmottakere. Ikke-vestlige kvinner. Resultat 1997 og 2003.



Oppsummering

- Mindre utdanningsforskjeller i Oslo
 - Men Groruddalen sakker akterut relativt
 - Oslo indre øst sterkt forbedret
- Inntektsforskjellene utjevnes litt
 - Ikke-vestlige personer mest inntekt i drabantbyene og i Groruddalen
 - Groruddalen sakker for vestlige
- Bruk av sosialhjelp jevnes ut
 - Sterk reduksjon i Indre øst