

BOBY 23 Mai - Litthus

Bygg og landskap i harmoni? Stedstilpasning – nye prosjekt i en by som vokser.

TAR VI LANDSKAPET PÅ ALVOR I BYUTVIKLINGEN?

- **Hvordan skape harmoni mellom bygg og landskap?**
- **Natur versus det bygde landskap – hvordan.....?**

Natur i tett by - **Blå-Grønne** strukturer gir biologisk mangfold – Eksempel Håsteinarparken



Damsgårdssundet sør – åpen overvannshåndtering



ANBUDSTEGNING



REV. REVISJON

DATE

BYR

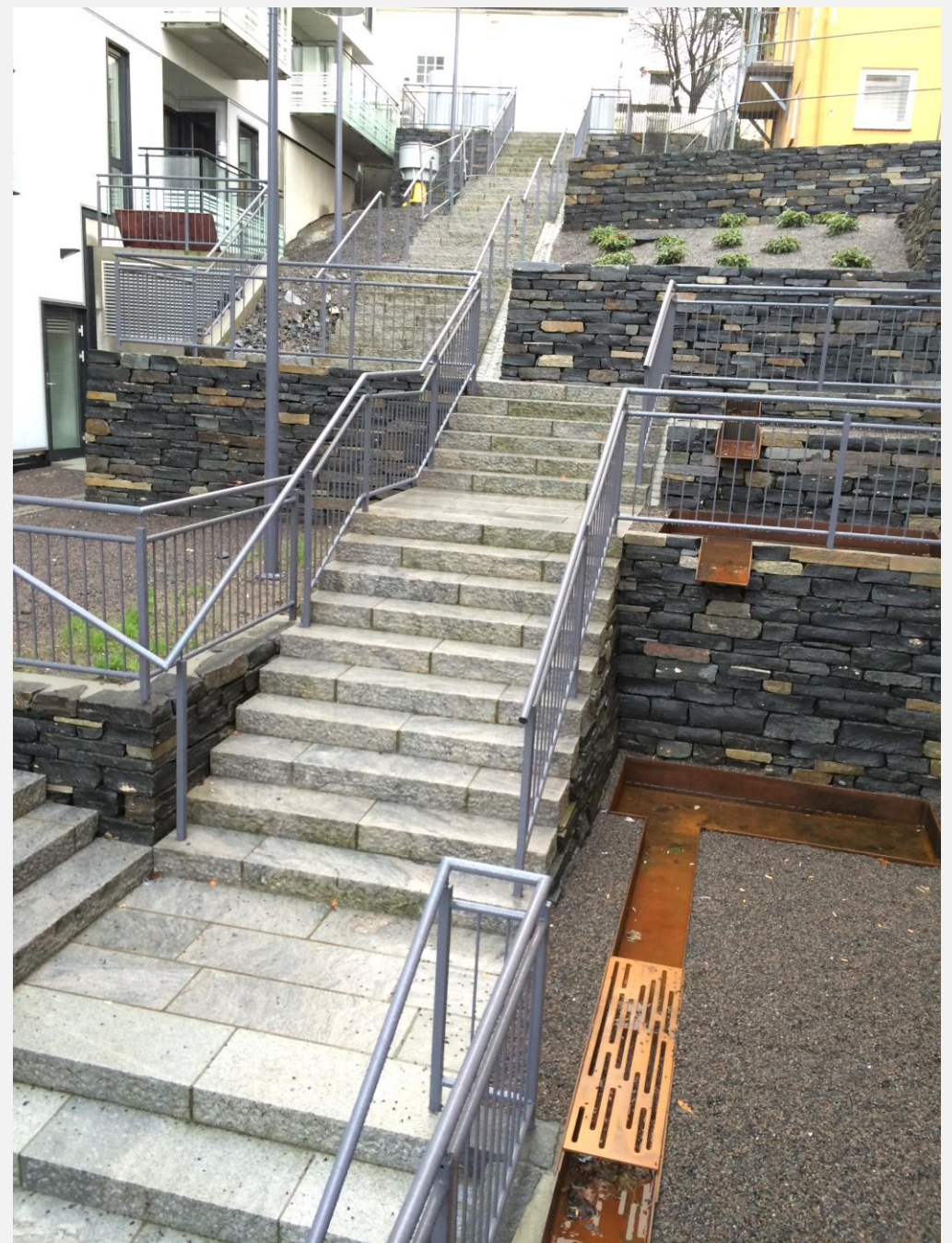
BOB
DAMSGÅRDSSUNDET SØR, DAMSGÅRDSSVEEN
OVERVANNSPÅN



SKENR. HÅSETORE. TEGN.NR. TEGNET AV. KONTR. DATO. REV.
534 1:500 G001 SK, BE ASm 08.03.2011

Damsgårdssundet sør – åpen overvannshåndtering

Natur i by?



Sandviken Sjøfront – beskjednen åpning av Mulelven



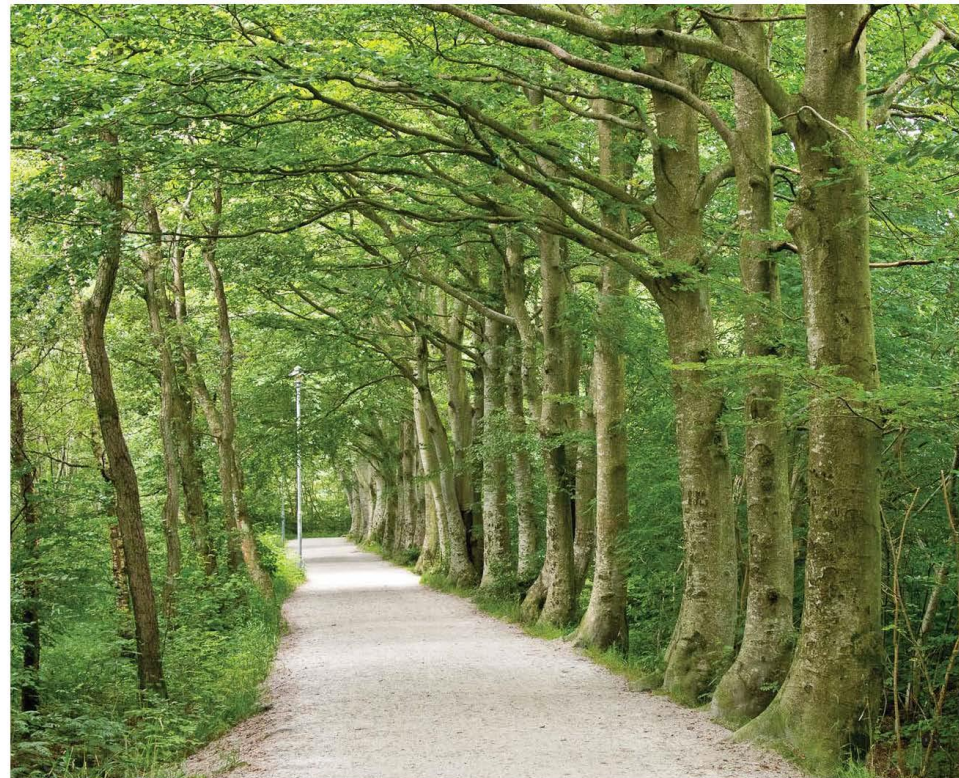
Havnepromenade Damsgårdssundet – strandinspirert vegetasjon – natur i by?



STAVANGER - SANDNES - SOLA - RANDABERG - TIME - KLEPP - EIGERSUND - HÅ

Norm for planlegging og etablering av parker, lekeplasser, friområder, torg og plasser samt skole- og barnehageanlegg i Stavanger, Sandnes, Sola, Randaberg, Time, Klepp, Eigersund og Hå.

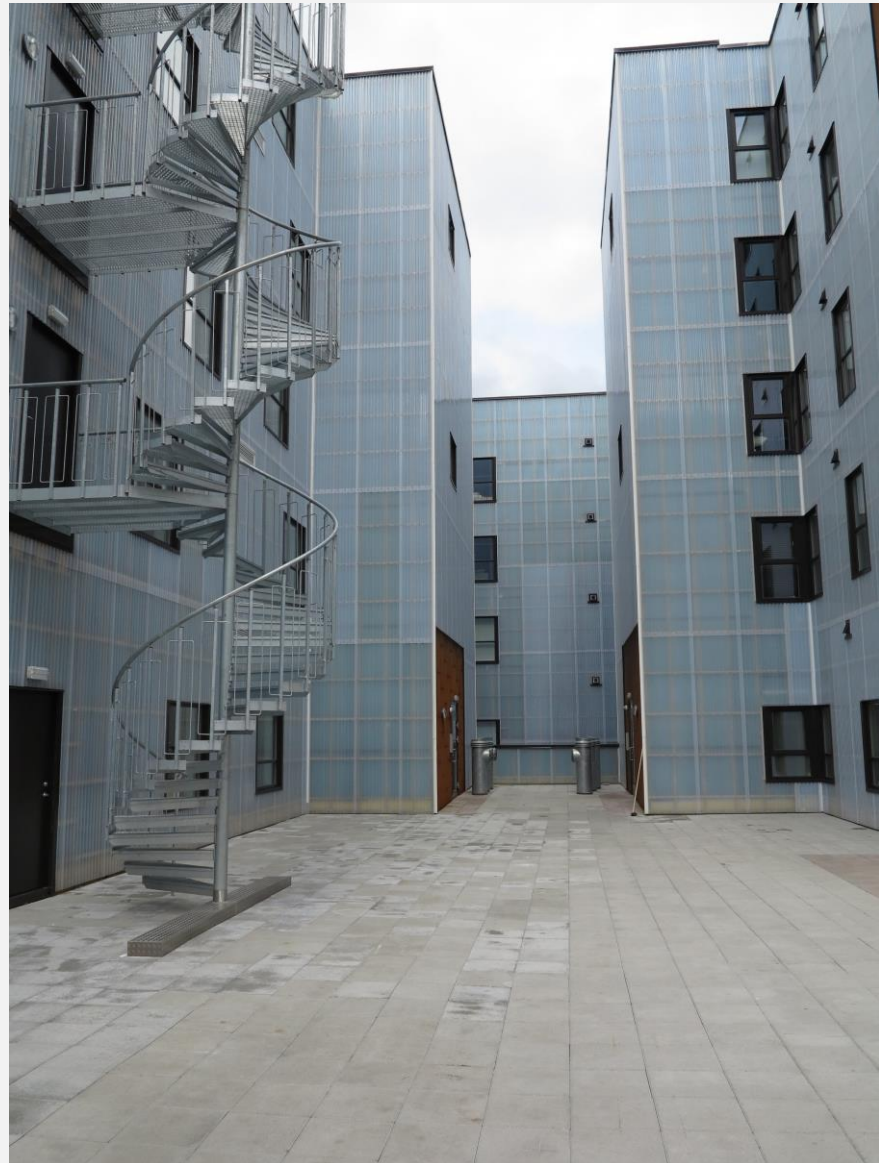
NORM FOR UTOMHUSANLEGG I SØR-ROGALAND



Kvalitet i uterom i tett by

'Livet mellom husene'

Verket Damsgårdsveien



‘Livet mellom husene’

Viken Amfi, Damsgårdsveien



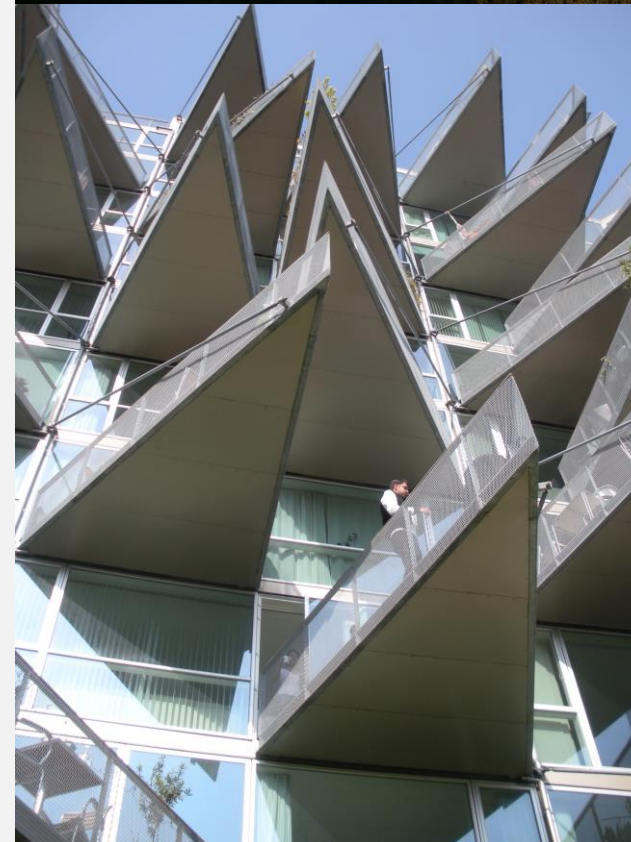
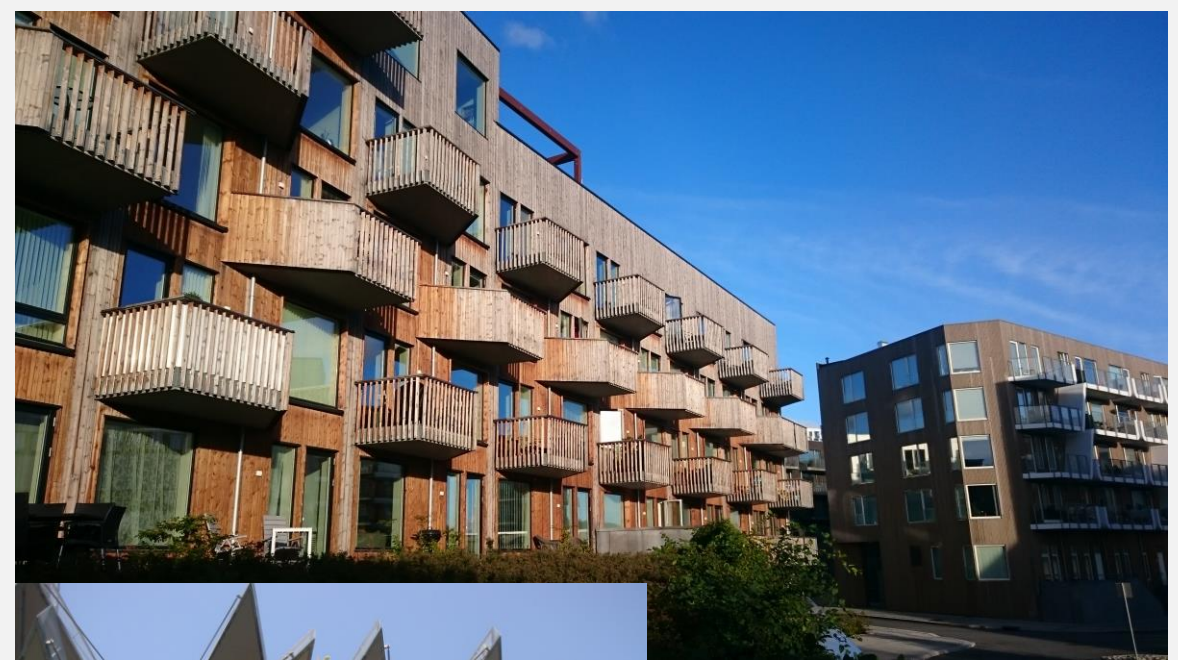
‘Livet mellom husene’

 asplan viak
SPACESCAPE

UTEROM
I TETTBY

Må vi ha krav til minimum privat uteoppholdsareal?

Balkong eller ikke?



Utdrag fra «Uterom i Tett by»:

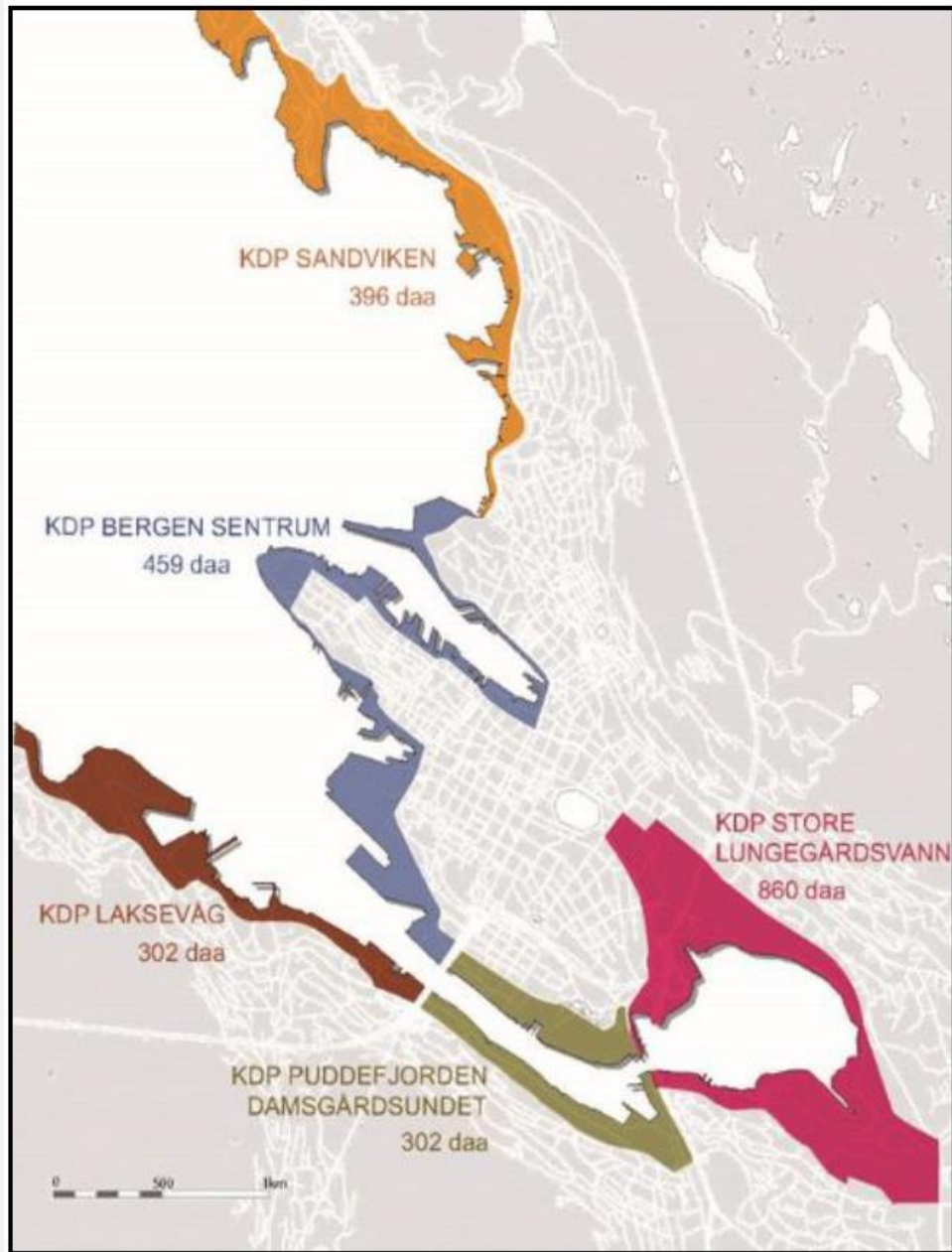
Privat uteareal versus felles uteoppholdsareal

Utbygger mener kravet til privat uteoppholdsareal kunne vært strøket fra kommuneplanens arealdel. Der man skal fortette er det mye viktigere å legge til rette for gode, felles utearealer. Kravet til privat uteareal fører til mindre liv på felles utearealer og en ensretting av arkitekturen. Når man bygger i senterområdene er det ofte støypematemikk, som fører til innglassede balkonger for å tilfredsstillende støykrav. Slik sett skjermes man i tillegg fra livet i gaten, og de arkitektoniske uttrykkene blir like. For små leiligheter i tett by kunne private utearealer med fordel vært droppet. Man burde i større grad tillatt franske balkonger, og heller lagt til rette for gode, sosiale felles møteplasser. Frykten for at noen skal bygge dårlige løsninger må ikke være det som er styrende. Det vil alltid være useriøse aktører. Isteden må kommunen stille tydelige krav og politikerne må ansvarliggjøres for det de vedtar. Dersom politikerne vedtar planer mot administrasjonens anbefalinger, bør de tas med ut på beforing for å se resultatet av det de har vedtatt.

‘Livet mellom husene’

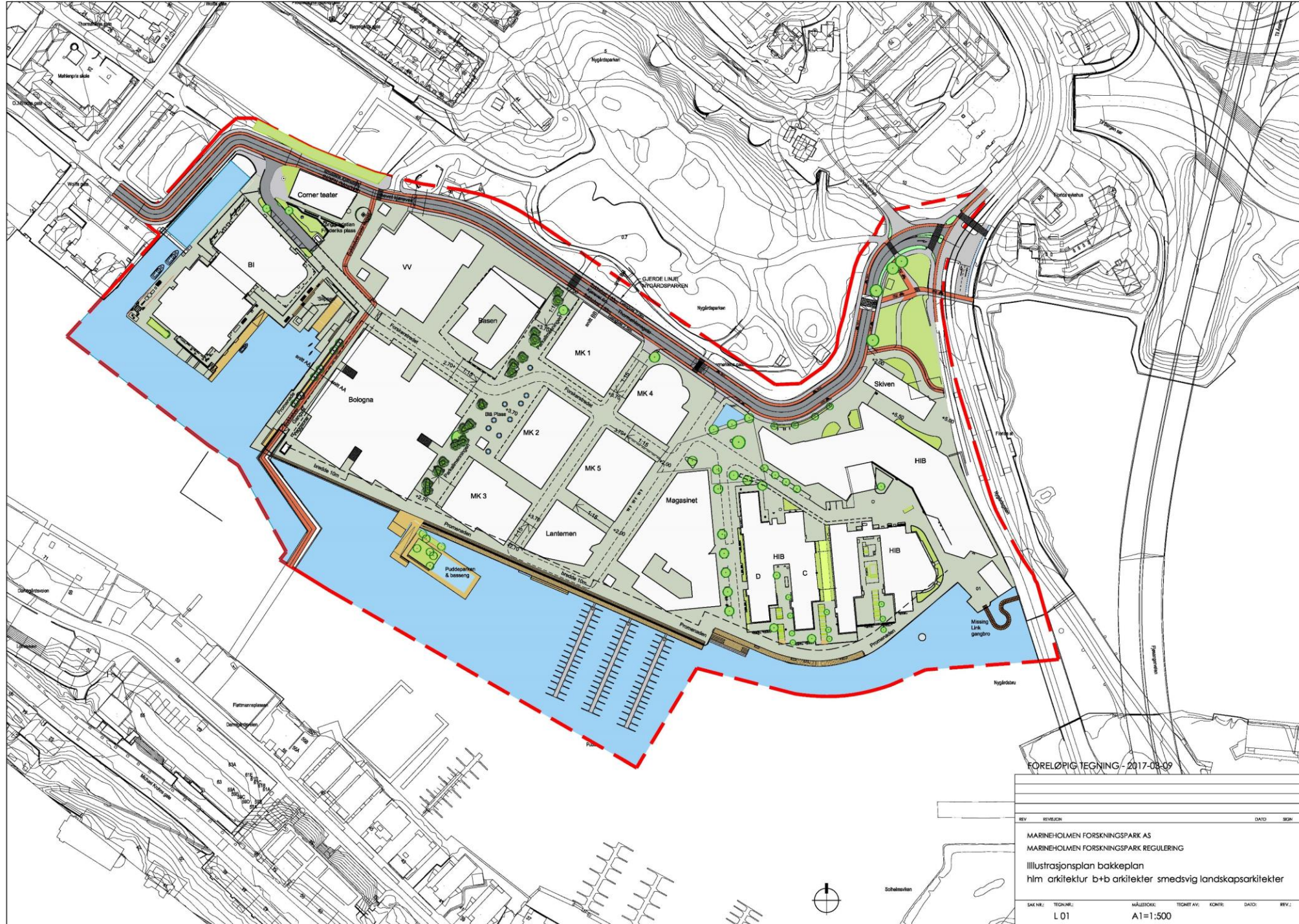


Bergen Sjøfront



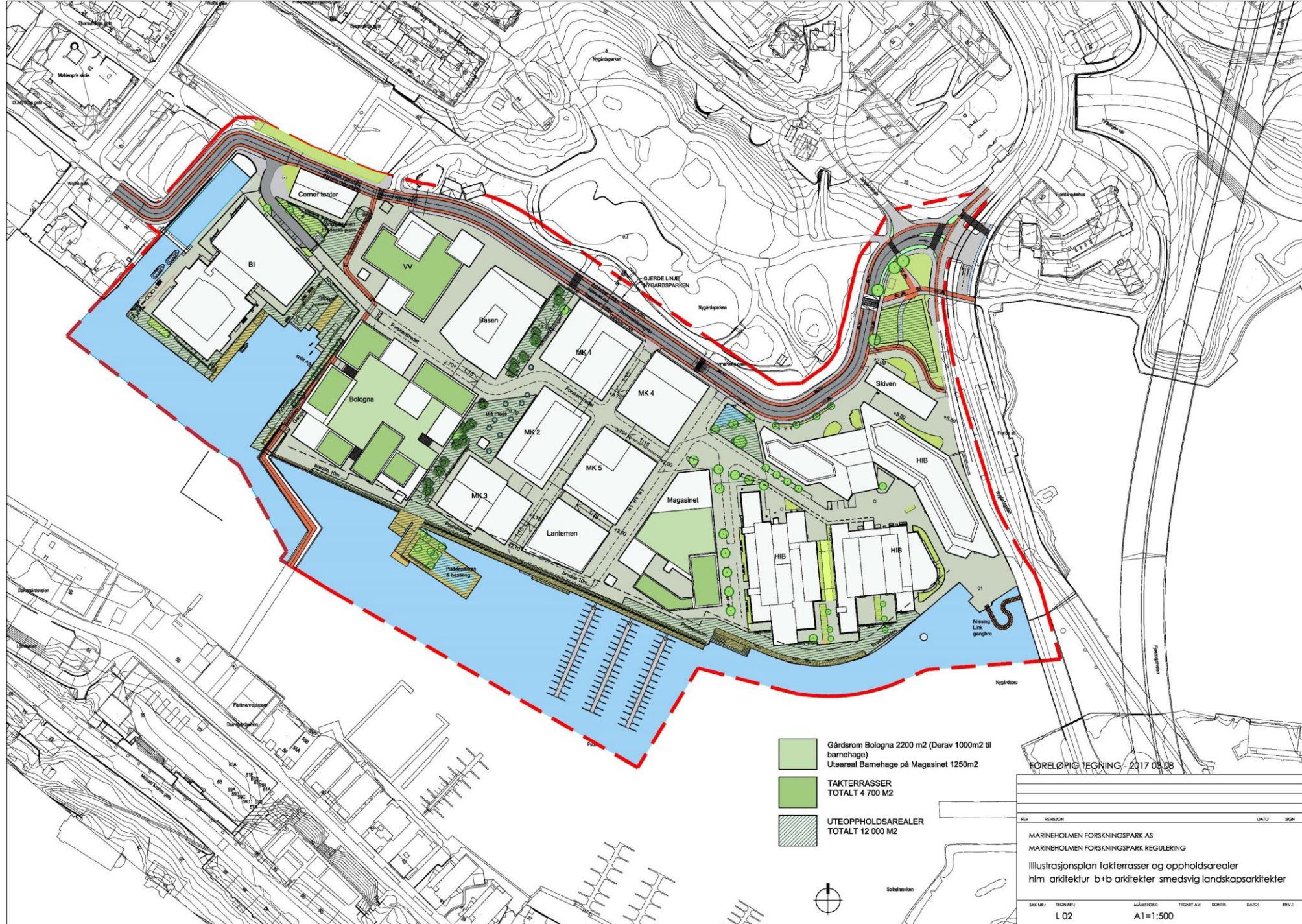
Marineholmen Forskningspark





FORELØPIG TEGNING - 2017-08-09

REV	REVISJON	DA	BYG
MARINEHOLMEN FORSKNINGSPARK AS MARINEHOLMEN FORSKNINGSPARK REGULERING Illustrasjonsplan bakkeplan hlm arkitektur b+b arkitekter smedvig landskapsarkitekter			
SAK NR.:	TEGN.NR.:	MÅLSTOKK:	TEGNET AV: KONR: DATO: REV.:
	L 01	A1=1:500	



- Gårderom Bologna 2200 m² (Derav 1000m² til barnehage)
Uteareal Barnehage på Magsinet 1250m²
- TAKTERRASER
TOTALT 4 700 M²
- UTEOPPHOLDSAREALER
TOTALT 12 000 M²

FORELØPIG TEGNING - 2017 03 08

REV	REVISJON	DATE	BYG

MARINEHOLMEN FORSKNINGSPARK AS
MARINEHOLMEN FORSKNINGSPARK REGULERING

Illustrasjonsplan takterasser og oppholdsarealer
hlm arkitektur b+b arkitekter smedvig landskapsarkitekter

SAK NR.	TEGN NR.	MALESKISKE	TEGNET AV	KONTR.	DATE	REV.
L 02		A1=1:500				

Vi må utnytte takflatene



ØsterGro København

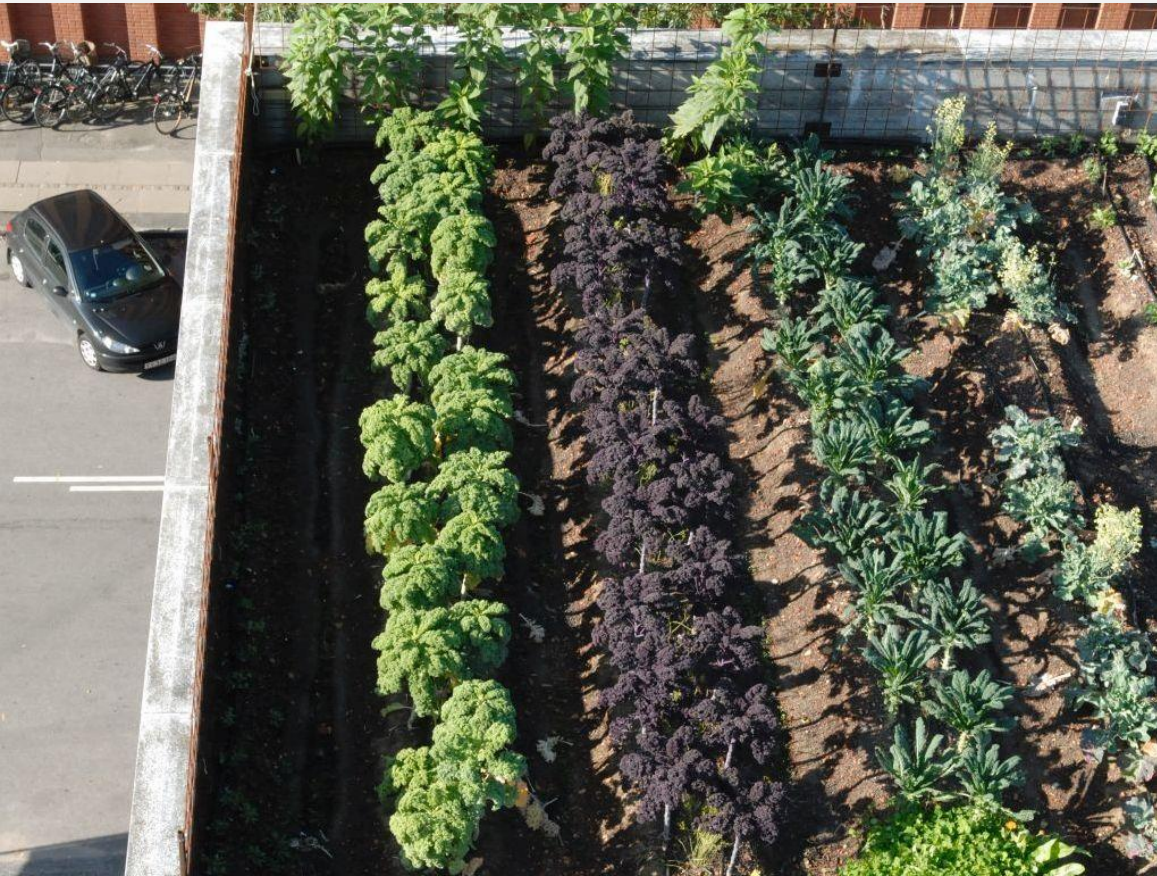
Dyrking på tak – BOB Måken sameie Damsgårdsveien



Dyrking på tak – BOB Portalen sameie Damsgårdsveien



Dyrking på tak – fritt for brunsegl, hunder, katter ...og barn på slang



Dyrking på tak – for både bolig og næring



Verftet – gode offentlig uterom



**SMEDS
VIG**

*landskaps
arkitekter*



Smedsvig Landskapsarkitekter AS

Tlf.: +47 55 21 04 70

Mob: +47 917 26 115

arne@smedsvig-landskap.no

www.smedsvig-landskap.no

